



โครงการ : อาคารแสดงนิทรรศการและการสอนนันทนาการ จำนวน 1 หลัง

เจ้าของโครงการ: มหาวิทยาลัยเทคโนโลยีราชมงคลกรุงเทพ

ที่ตั้งโครงการ: เลขที่ 2 ถนนนางลิ้นจี่ แขวงทุ่งมหาเมฆ  
เขตสาทร กรุงเทพมหานคร 10120

DRAWING SET

- A แบบสถาปัตยกรรม  
ARCHITECTURE
- I แบบสถาปัตยกรรมภายใน  
INTERIOR
- L แบบภูมิสถาปัตยกรรม  
LANDSCAPE
- C แบบวิศวกรรมโยธา  
CIVIL

- S แบบวิศวกรรมโครงสร้าง  
STRUCTURE
- M แบบวิศวกรรมระบบปรับอากาศและระบายอากาศ  
MECHANICAL
- SN แบบวิศวกรรมระบบสุขาภิบาล  
SANITARY
- F แบบวิศวกรรมระบบป้องกันอัคคีภัย  
FIRE PROTECTION
- E แบบวิศวกรรมไฟฟ้าและสื่อสาร  
ELECTRICAL

ISSUED OF PACKAGE

- แบบเพื่อการประสานงาน  
CO-ORDINATION
- แบบขออนุญาตปลูกสร้าง  
AUTHORITY SUBMITTAL
- แบบประกวดราคา  
BIDDING DOCUMENT
- แบบคู่สัญญาก่อสร้าง  
CONTRACT DOCUMENT
- แบบเพื่อประกอบรายงาน  
วิเคราะห์ผลกระทบสิ่งแวดล้อม

ISSUED DATE :  
11 / 04 / 2024





มหาวิทยาลัยเทคโนโลยีราชมงคลกรุงเทพ

PROJECT NAME

อาคารแสดงนิทรรศการและ  
การสอนนันทนาการ จำนวน 1 หลัง

LOCATION.

เลขที่ 2 ถนนนางลิ้นจี่ แขวงทุ่งหามสม  
เขตสาทร กรุงเทพมหานคร 10120

OWNER.

**UTK** ราชมงคล  
กรุงเทพ

อธิการบดีมหาวิทยาลัยเทคโนโลยีราชมงคลกรุงเทพ

*(Signature)*  
รองศาสตราจารย์ ศศิธร จันทร์เพ็ญ

รองอธิการบดีมหาวิทยาลัยเทคโนโลยีราชมงคลกรุงเทพ

*(Signature)*  
ผู้อำนวยการศูนย์ วิศวกรรม สถาปัตยกรรม

คณะกรรมการจัดทำแบบรายการงานก่อสร้าง

ประธานกรรมการ *(Signature)*  
ผู้อำนวยการศูนย์ ศึกษานโยบาย นวัตกรรม

กรรมการ *(Signature)*  
ผู้อำนวยการศูนย์ วิศวกรรม สถาปัตยกรรม

กรรมการ *(Signature)*  
ผู้อำนวยการศูนย์ ศึกษานโยบาย นวัตกรรม

กรรมการ *(Signature)*  
ผู้อำนวยการศูนย์ ศึกษานโยบาย นวัตกรรม

กรรมการและเลขานุการ *(Signature)*  
นายสุทธนา แก้วคำจั่ง

กรรมการ *(Signature)*  
นายสุทธนา แก้วคำจั่ง

กรรมการและเลขานุการ *(Signature)*  
นายสุทธนา แก้วคำจั่ง

กรรมการและเลขานุการ *(Signature)*  
นายสุทธนา แก้วคำจั่ง

GENERAL NOTE  
DO NOT SCALE THIS DRAWING. USE FIGURED DIMENSIONS ONLY.  
(ไม่ใช้ค่าตัวเลขกำหนดไม้ทาบไม้ ทามวลจากแบบ)

คณะกรรมการตรวจรับแบบ

ประธานกรรมการ *(Signature)*  
นายสุทธนา แก้วคำจั่ง

กรรมการ *(Signature)*  
นายสุทธนา แก้วคำจั่ง

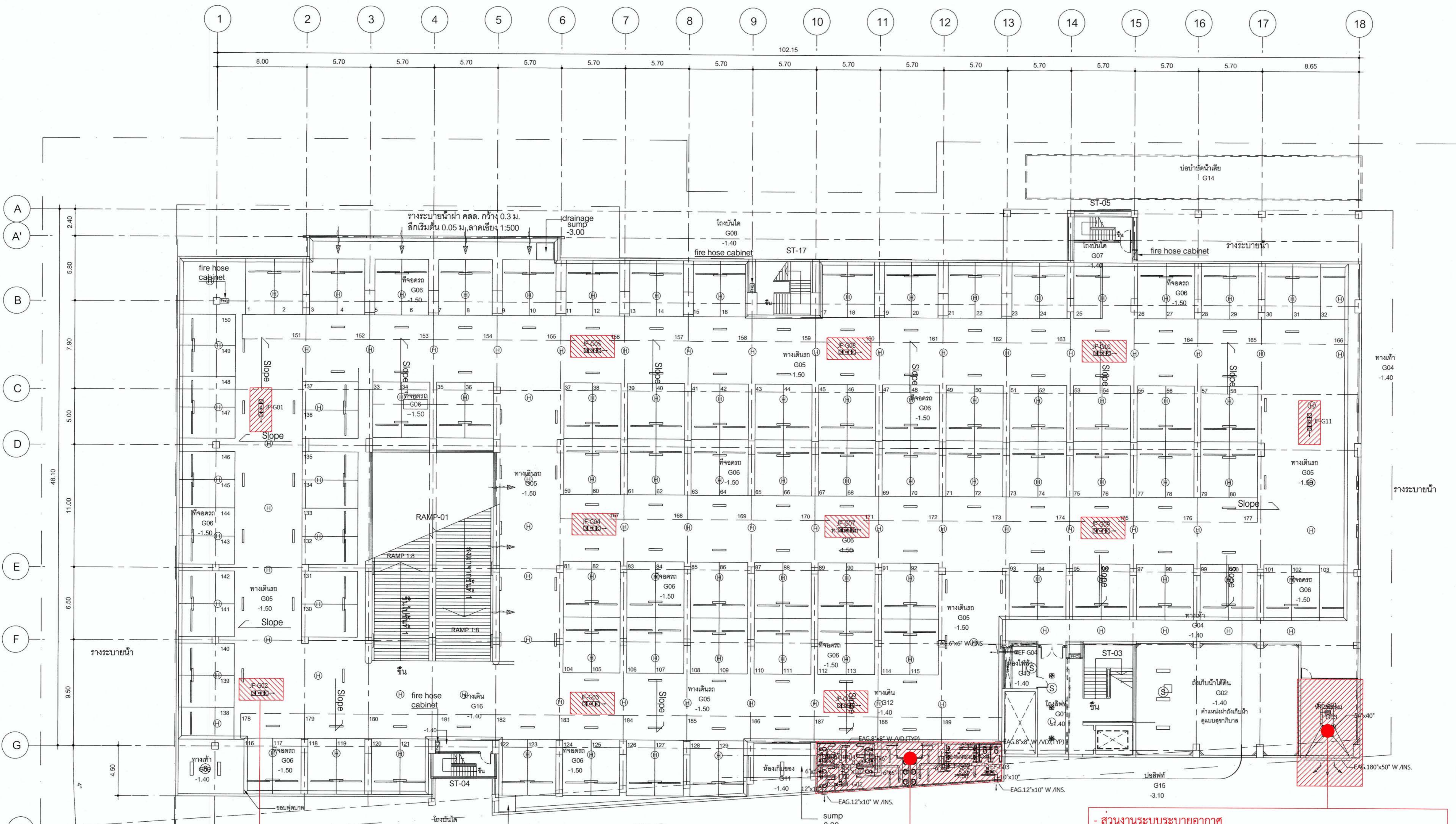
กรรมการและเลขานุการ *(Signature)*  
นายสุทธนา แก้วคำจั่ง

กรรมการและเลขานุการ *(Signature)*  
นายสุทธนา แก้วคำจั่ง

ISSUE/REVISION NO.	DESCRIPTION	BY	DATE

DRAWING TITLE  
ผังงานท่อลมระบบปรับอากาศและระบายอากาศชั้นล่าง  
ระบายอากาศชั้นล่าง

CHECKED BY ARCHITECT PM PD PA JC	SIGNED	DRAWING NO. <b>M</b> <b>1.01</b>
DRAWN BY PRINTED DATE 11-04-2024	SCALE REF. FILE	



- ส่วนงานระบบระบายอากาศ  
- งานติดตั้งพัดลมระบายอากาศ สำหรับที่จอดรถ JET FAN  
ดำเนินการแล้ว (ไม่รวมในสัญญา)

- ส่วนงานระบบระบายอากาศ  
- งานท่อ DUCT ระบายอากาศในห้องน้ำ ดำเนินการแล้ว (ไม่รวมในสัญญา)

- ส่วนงานระบบระบายอากาศ  
- ติดลมระบายอากาศ EF-G01 วัสดุเข้ามาวางตามตำแหน่งแล้ว  
ยังไม่ได้ดำเนินการติดตั้งและทดสอบ ให้ดำเนินการตรวจสอบรายละเอียด  
คงเหลือ และดำเนินการให้ครบถ้วนตามแบบรายการ

ผังงานท่อลมระบบปรับอากาศและระบายอากาศชั้นล่าง  
SCALE 1 : 200









มหาวิทยาลัยเทคโนโลยีราชมงคลกรุงเทพ

PROJECT NAME

อาคารแสดงนิทรรศการและ  
การสื่อนันทนาการ จำนวน 1 หลัง

LOCATION

เลขที่ 2 ถนนนางลิ้นจี่ แขวงทุ่งมหาเมฆ  
เขตสาทร กรุงเทพมหานคร 10120

OWNER

**UTK** ราชมงคล  
กรุงเทพ

อธิการบดีมหาวิทยาลัยเทคโนโลยีราชมงคลกรุงเทพ

*[Signature]*  
รองศาสตราจารย์ พิเชษฐ์ จันทร์พันธ์

รองอธิการบดีมหาวิทยาลัยเทคโนโลยีราชมงคลกรุงเทพ

*[Signature]*  
ผู้ช่วยศาสตราจารย์ ศศวรรษ เอิทกานนท์

คณะกรรมการจัดทำแบบรายการงานก่อสร้าง

ประธานกรรมการ

*[Signature]*  
ผู้ช่วยศาสตราจารย์ ชำนาญ น้อยศักดิ์

กรรมการ

*[Signature]*  
ผู้ช่วยศาสตราจารย์ วุฒิวัฒน์ คงอินทร์

กรรมการ

*[Signature]*  
ผู้ช่วยศาสตราจารย์ สุรัชย์ เหมพิสิญ

กรรมการ

*[Signature]*  
นายยุทธนา แก้วคันจิ่ง

กรรมการและเลขานุการ

*[Signature]*  
นายอดิวิลา ชัยศรีสุวิกรม

GENERAL NOTE

DO NOT SCALE THIS DRAWING. USE FIGURED DIMENSIONS ONLY.  
(โปรดใช้ตัวอักษรที่กำหนดไว้เท่านั้น ห้ามวัดจากแบบ)

คณะกรรมการตรวจรับแบบ

ประธานกรรมการ

*[Signature]*  
นายยุทธนา แก้วคันจิ่ง

กรรมการ

*[Signature]*  
นายอิทธิวิธ วงศ์คณา

กรรมการและเลขานุการ

*[Signature]*  
นายอดิวิลา ชัยศรีสุวิกรม

ISSUE/REVISION

NO.	DESCRIPTION	BY	DATE

DRAWING TITLE

ผังงานท่อลมระบบปรับอากาศและ  
ระบายอากาศชั้น 2

CHECKED BY

ARCHITECT  
PM  
PD  
PA  
JC

DRAWING NO.

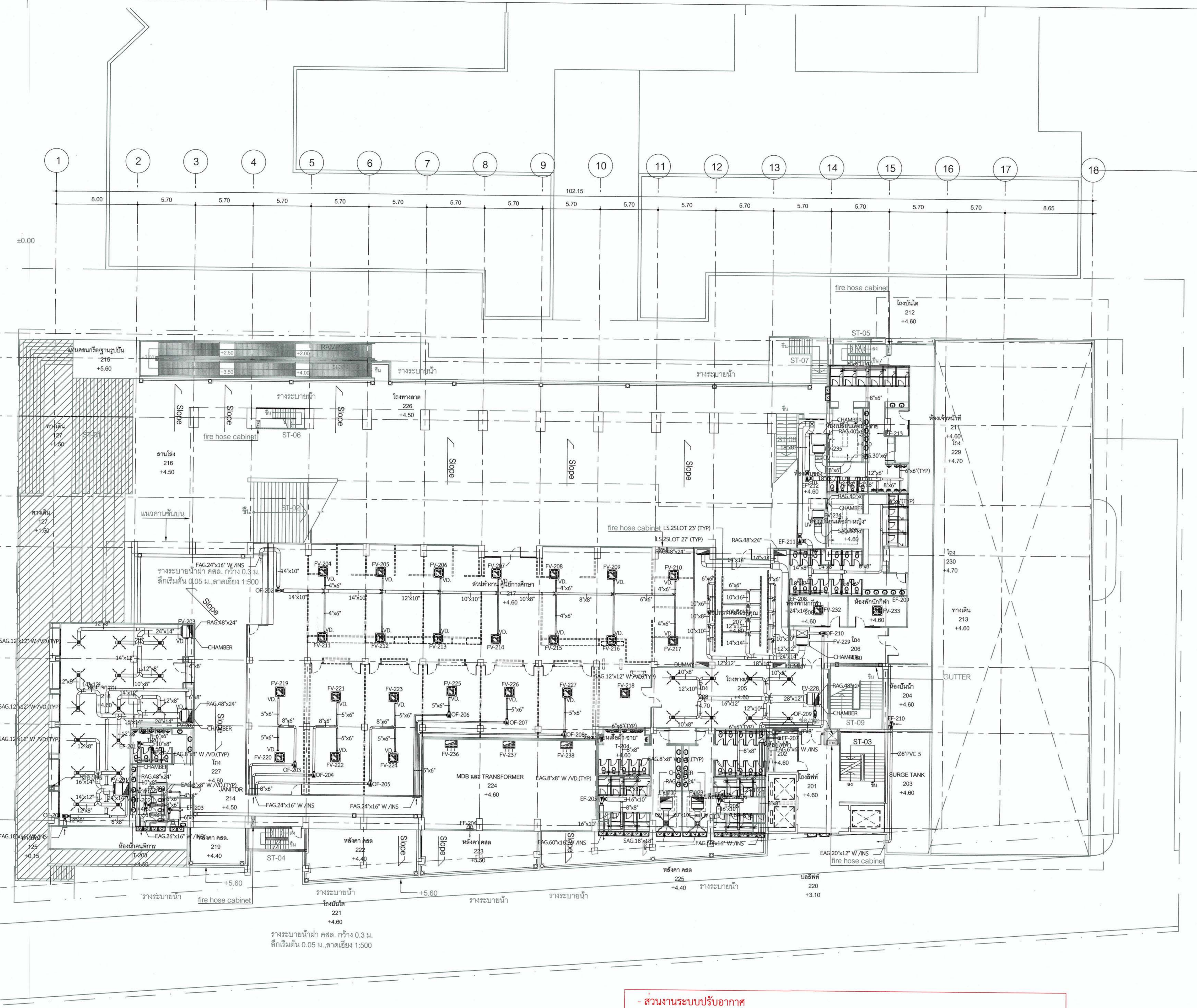
SIGNED  
M  
1.03

DRAWN BY

PRINTED DATE

SCALE

REF. FILE



ผังงานท่อลมระบบปรับอากาศและระบายอากาศชั้น 2  
SCALE 1 : 200

- ส่วนงานระบบปรับอากาศ
- งานติดตั้งเครื่องปรับอากาศ ในส่วนชั้นที่ 2 ดำเนินการแล้ว แต่ยังไม่ได้ตรวจสอบและทดสอบระบบ
- เฉพาะงานติดตั้งท่อ DUCT ส่งลมเย็นงานระบบปรับอากาศ ดำเนินการแล้ว
- ส่วนงานระบบระบายอากาศ
- งานติดตั้งพัดลมระบายอากาศ ในส่วนชั้นที่ 2 ดำเนินการแล้ว
- เฉพาะงานติดตั้งท่อ DUCT ส่งลมเย็นงานระบบปรับอากาศ ดำเนินการแล้ว





มหาวิทยาลัยเทคโนโลยีราชมงคลกรุงเทพ

PROJECT NAME

อาคารแสดงนิทรรศการและ  
การสอนนันทนาการ จำนวน 1 หลัง

LOCATION

เลขที่ 2 ถนนนางลิ้นจี่ แขวงทุ่งมหาเมฆ  
เขตสาทร กรุงเทพมหานคร 10120

OWNER

UTK ราชมงคล  
กรุงเทพ

อธิการบดีมหาวิทยาลัยเทคโนโลยีราชมงคลกรุงเทพ

รองศาสตราจารย์ พิชัย จันทร์มณี

รองอธิการบดีมหาวิทยาลัยเทคโนโลยีราชมงคลกรุงเทพ

ผู้อำนวยการศูนย์ฯ ศสธรม เสด็จแทน

คณะกรรมการจัดทำแบบรูปารายงานก่อสร้าง

ประธานกรรมการ

ผู้อำนวยการศูนย์ฯ ชำนาญ น้อยพิทักษ์

กรรมการ

ผู้อำนวยการศูนย์ฯ วุฒินันต์ ศรีคันประเสริฐ

กรรมการ

ผู้อำนวยการศูนย์ฯ สุรัช เสนศิริ

กรรมการ

นายยุทธนา แก้วคัมจิ่ง

กรรมการและเลขานุการ

นายคลิณดา อัครชัยสุวิกรม

GENERAL NOTE

DO NOT SCALE THIS DRAWING. USE FIGURED DIMENSIONS ONLY.  
(ให้ใช้ค่าตัวเลขที่กำกับไว้เท่านั้น ห้ามวัดจากแบบ)

คณะกรรมการตรวจรับแบบ

ประธานกรรมการ

นายยุทธนา แก้วคัมจิ่ง

กรรมการ

นายวิรัช วงศ์ค้ำ

กรรมการและเลขานุการ

นายคลิณดา อัครชัยสุวิกรม

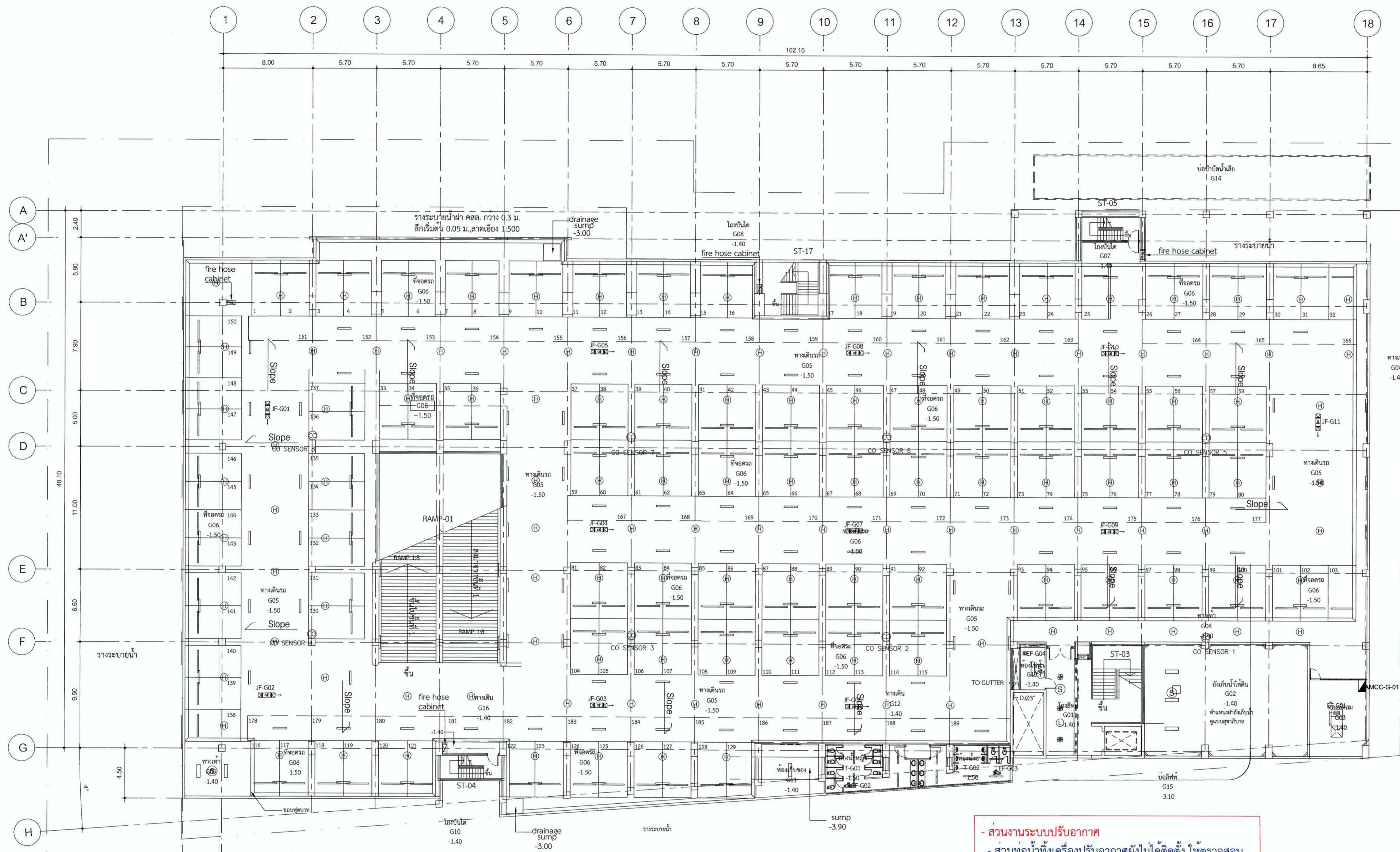
ISSUE/REVISION

NO.	DESCRIPTION	BY	DATE

DRAWING TITLE

ผังงานท่อน้ำ, ไฟฟ้าและควบคุมระบบปรับอากาศและระบายอากาศชั้นล่าง

CHECKED BY	ARCHITECT	SIGNED	DRAWING NO.
PM			M
PD			2.01
PA			
JC			
DRAWN BY			SCALE
PRINTED DATE	11-04-2024		REF. FILE



- ส่วนงานระบบระบายอากาศ
- งานติดตั้งพัดลมระบายอากาศ สำหรับที่จอดรถ JET FAN ดำเนินการแล้ว
- งานท่อร้อยสายไฟฟ้า พัดลมระบายอากาศ สำหรับที่จอดรถ JET FAN ดำเนินการแล้ว
- งานร้อยสายไฟฟ้า พัดลมระบายอากาศ สำหรับที่จอดรถ JET FAN ดำเนินการแล้ว
- ยังไม่ได้ทำการตรวจสอบ ให้ทำการตรวจสอบสายไฟฟ้าใหม่ทั้งหมด
- งานท่อร้อยสายไฟฟ้า CO Sensor ดำเนินการแล้ว

- ส่วนงานระบบปรับอากาศ
- ส่วนท่อน้ำทั้งเครื่องปรับอากาศยังไม่ติดตั้ง ให้ตรวจสอบและดำเนินการติดตั้งให้ครบถ้วนตามแบบ

ผังงานท่อน้ำ, ไฟฟ้าและควบคุมระบบปรับอากาศและระบายอากาศชั้นล่าง  
SCALE





มหาวิทยาลัยเทคโนโลยีราชมงคลกรุงเทพ

PROJECT NAME

อาคารแสดงนิทรรศการและ  
การสนนันทนาการ จำนวน 1 หลัง

LOCATION

เลขที่ 2 ถนนนางลิ้นจี่ แขวงทุ่งมหาเมฆ  
เขตสาทร กรุงเทพมหานคร 10120

OWNER

**UTK** ราชมงคล  
กรุงเทพ

อธิการบดีมหาวิทยาลัยเทคโนโลยีราชมงคลกรุงเทพ

รองศาสตราจารย์ พิเชฐ จันทรมณี

รองอธิการบดีมหาวิทยาลัยเทคโนโลยีราชมงคลกรุงเทพ

ผู้อำนวยการศูนย์ วิศวกรรม สถาปัตยกรรม

คณะกรรมการจัดทำแบบปฏิบัติงานก่อสร้าง

ประธานกรรมการ

ผู้ช่วยศาสตราจารย์ ชัยชาญ น้อยพิทักษ์

กรรมการ

ผู้ช่วยศาสตราจารย์ วุฒิวัฒน์ คงรัตนประเสริฐ

กรรมการ

นายยุทธนา แก้วคำแจ้ง

กรรมการ

นายชัชวาลย์ สุทธิชัย

กรรมการและเลขานุการ

นายชัชวาลย์ สุทธิชัย

GENERAL NOTE

DO NOT SCALE THIS DRAWING. USE FIGURED DIMENSIONS ONLY.  
(ไม่ใช้ค่าตัวเลขที่กำหนดไว้แทน ห้ามวัดจากแบบ)

คณะกรรมการตรวจรับแบบ

ประธานกรรมการ

นายยุทธนา แก้วคำแจ้ง

กรรมการ

นายวิรัช วงศ์คำ

กรรมการและเลขานุการ

นายชัชวาลย์ สุทธิชัย

ISSUE/REVISION

NO.	DESCRIPTION	BY	DATE

DRAWING TITLE

ผังงานท่อน้ำ, ไฟฟ้าและควบคุมระบบปรับอากาศและระบายอากาศชั้น 1  
ระบบปรับอากาศระบายอากาศชั้น 1

CHECKED BY

ARCHITECT

FM

PD

PA

JC

DRAWING NO.

M

2.02

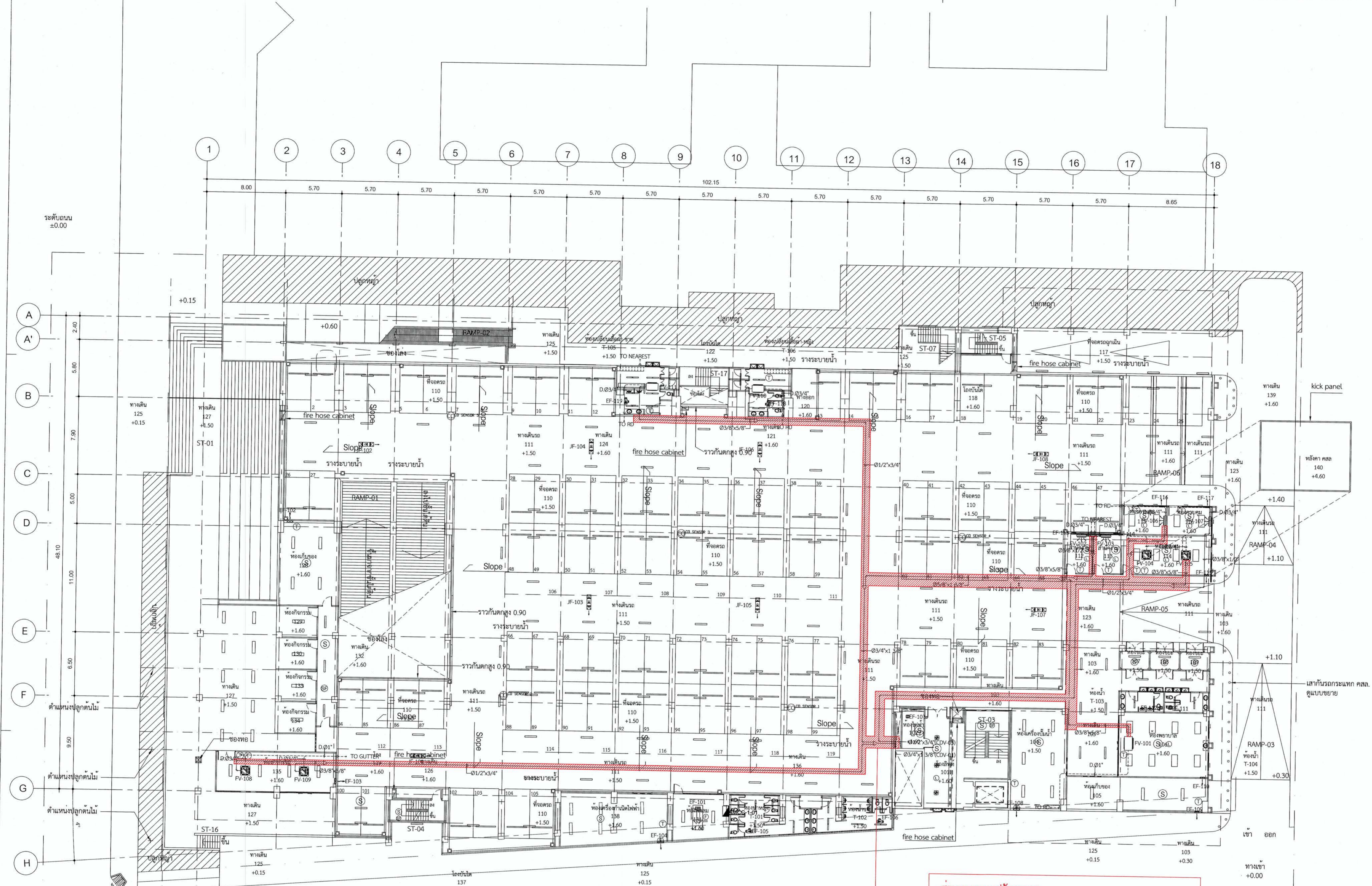
DRAWN BY

PRINTED DATE

11-04-2024

SCALE

REF. FILE



- ส่วนงานระบบระบายอากาศ  
- งานติดตั้งพัดลมระบายอากาศ สำหรับที่จอดรถ JET FAN ดำเนินการแล้ว  
- งานท่อน้ำระบายอากาศ สำหรับที่จอดรถ JET FAN ดำเนินการแล้ว  
- งานร้อยสายไฟฟ้า พัดลมระบายอากาศ สำหรับที่จอดรถ JET FAN ดำเนินการแล้ว  
- งานร้อยสายไฟฟ้า CO Sensor ดำเนินการแล้ว

- ส่วนงานระบบปรับอากาศ  
- งานติดตั้งท่อน้ำยาเครื่องปรับอากาศ ส่วนที่ดำเนินการแล้ว  
- ส่วนท่อน้ำยาเครื่องปรับอากาศที่ยังไม่ได้ติดตั้ง ให้ตรวจสอบและดำเนินการติดตั้งให้ครบถ้วนตามแบบ  
- ส่วนท่อน้ำทิ้งเครื่องปรับอากาศที่ยังไม่ได้ติดตั้ง ให้ตรวจสอบและดำเนินการติดตั้งให้ครบถ้วนตามแบบ

SCALE  
ผังงานท่อน้ำ, ไฟฟ้าและควบคุมระบบปรับอากาศและระบายอากาศชั้น 1  
1 : 200





มหาวิทยาลัยเทคโนโลยีราชมงคลกรุงเทพ

PROJECT NAME

อาคารแสดงนิทรรศการและ  
การสนนันทนาการ จำนวน 1 หลัง

LOCATION

เลขที่ 2 ถนนนางลิ้นจี่ แขวงทุ่งมหาเมฆ  
เขตสาทร กรุงเทพมหานคร 10120

OWNER

**UTK** ราชมณฑล  
กรุงเทพ

อธิการบดีมหาวิทยาลัยเทคโนโลยีราชมงคลกรุงเทพ

รองศาสตราจารย์ พิชัย จันทร์ทวี

รองอธิการบดีมหาวิทยาลัยเทคโนโลยีราชมงคลกรุงเทพ

ผู้อำนวยการศูนย์ ตรีธรรม เอกกานนท์

คณะกรรมการจัดทำแบบรูปรายการงานก่อสร้าง

ประธานกรรมการ

ผู้ช่วยศาสตราจารย์ ชำนาญ น้อยพิทักษ์

กรรมการ

ผู้ช่วยศาสตราจารย์ สุวัฒน์ ศรีต้นประเสริฐ

กรรมการ

ผู้ช่วยศาสตราจารย์ สุรัชย์ เหมเจริญ

กรรมการ

นายยุทธนา แก้วคันจิ่ง

กรรมการและเลขานุการ

นายศุภกานันท์ อัครชัยสุวิกรม

GENERAL NOTE

DO NOT SCALE THIS DRAWING. USE FIGURED DIMENSIONS ONLY.  
(โปรดใช้ค่าตัวเลขที่กำหนดไว้เท่านั้น ห้ามวัดจากแบบ)

คณะกรรมการตรวจรับแบบ

ประธานกรรมการ

นายยุทธนา แก้วคันจิ่ง

กรรมการ

นายวิรัช วัชรศักดิ์

กรรมการและเลขานุการ

นายศุภกานันท์ อัครชัยสุวิกรม

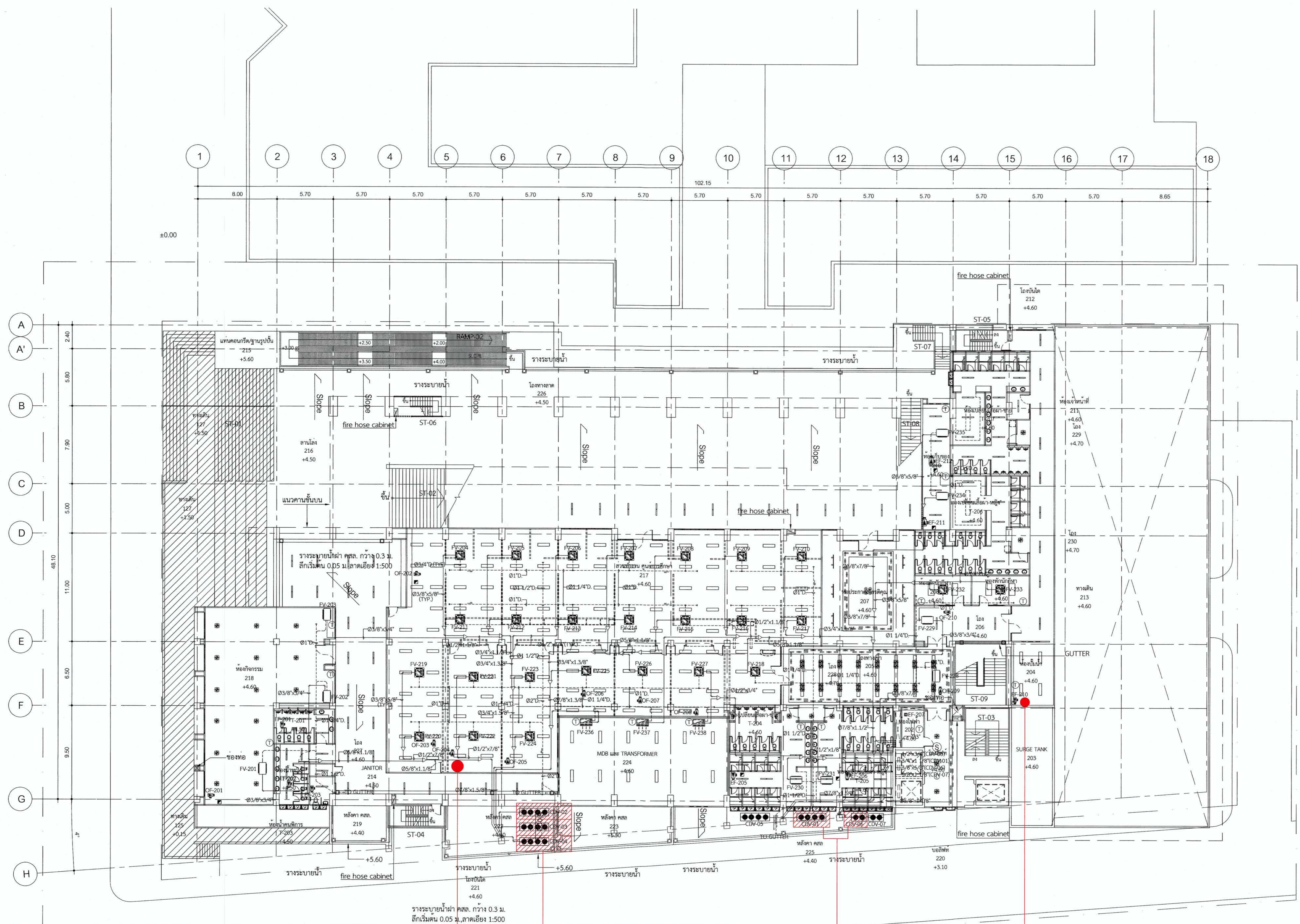
ISSUE/REVISION

NO.	DESCRIPTION	BY	DATE

DRAWING TITLE

ผังงานท่อน้ำ, ไฟฟ้าและควบคุมระบบปรับอากาศและระบายอากาศชั้น 2

CHECKED BY	ARCHITECT	SIGNED	DRAWING NO.
PM			M
PD			2.03
PA			
JC			
DRAWN BY		SCALE	
PRINTED DATE	11-04-2024	REF. FILE	



- ส่วนงานระบบปรับอากาศ  
- งานติดตั้งท่อน้ำยาเครื่องปรับอากาศ ดำเนินการแล้ว ยังไม่ได้เชื่อมต่อเข้า CDV  
- ให้ดำเนินการเชื่อมต่อท่อน้ำยาเครื่องปรับอากาศเข้ากับ CDV ตามแบบกำหนด  
และให้ตรวจสอบรายละเอียด พร้อมดำเนินการติดตั้งให้ครบถ้วนตามแบบรูปรายการ  
- ส่วนท่อน้ำทั้งเครื่องปรับอากาศ ดำเนินการแล้วบางส่วน ให้ดำเนินการตรวจสอบ  
ส่วนที่ยังไม่ได้ติดตั้ง และดำเนินการติดตั้งให้ครบถ้วนตามแบบรูปรายการ

- ส่วนงานระบบปรับอากาศอาคาร  
- CONDENSING UNIT, VERTICAL DRAW THRU (CDV)  
CDV - 01, 02, 03, 04, 06 วิสตุเข้ามาวางตามตำแหน่งแล้ว  
คงเหลือ CDV - 05 และ 07 วิสตุยังไม่เข้ามายังโครงการฯ  
- ให้ตรวจสอบรายละเอียดงานติดตั้ง (CDV) ให้ครบถ้วนตามแบบ  
พร้อมดำเนินการติดตั้งและทดสอบระบบให้เป็นไปตามแบบรูปรายการ

- ส่วนงานระบบระบายอากาศอาคาร  
- พัดลมระบายอากาศ ดำเนินการติดตั้งแล้ว  
- ให้ตรวจสอบรายละเอียดงานติดตั้ง พัดลมระบายอากาศ ให้ครบถ้วนตามแบบ  
พร้อมดำเนินการติดตั้งให้ครบถ้วนตามแบบ และทดสอบระบบให้เป็นไปตามแบบรูปรายการ

ผังงานท่อน้ำ, ไฟฟ้าและควบคุมระบบปรับอากาศและระบายอากาศชั้น 2  
SCALE