



มหาวิทยาลัยเทคโนโลยีราชมงคลกรุงเทพ

PROJECT NAME

อาคารแสดงนิทรรศการและ  
การสนนันทนาการ จำนวน 1 หลัง

LOCATION  
เลขที่ 2 ถนนนางลิ้นจี่ แขวงทุ่งมหาเมฆ  
เขตสาทร กรุงเทพมหานคร 10120

OWNER  
**UTK** ราชมณฑล  
กรุงเทพ

อธิการบดีมหาวิทยาลัยเทคโนโลยีราชมงคลกรุงเทพ  
รองศาสตราจารย์ พิเชษฐ์ จันทร์ภณี

รองอธิการบดีมหาวิทยาลัยเทคโนโลยีราชมงคลกรุงเทพ  
ผู้ช่วยศาสตราจารย์ ดร.ธรรม เอธิกานนท์

คณะกรรมการจัดรูปแบบรูปร่างอาคารก่อสร้าง  
ประธานกรรมการ  
ผู้ช่วยศาสตราจารย์ ชำนาญ น้อยศักดิ์

กรรมการ  
ผู้ช่วยศาสตราจารย์ วุฒินันท์ คงอินประเสริฐ

กรรมการ  
ผู้ช่วยศาสตราจารย์ สุรัช เหมศิริบุญ

กรรมการและเลขานุการ  
นายสุทธานา แก้วคันจิ่ง

GENERAL NOTE  
DO NOT SCALE THIS DRAWING. USE FIGURED DIMENSIONS ONLY.  
(ไม่ใช่ตัวลวดที่กำหนดไว้เท่านั้น ห้ามวัดจากแบบ)

คณะกรรมการตรวจรับแบบ  
ประธานกรรมการ  
นายสุทธานา แก้วคันจิ่ง

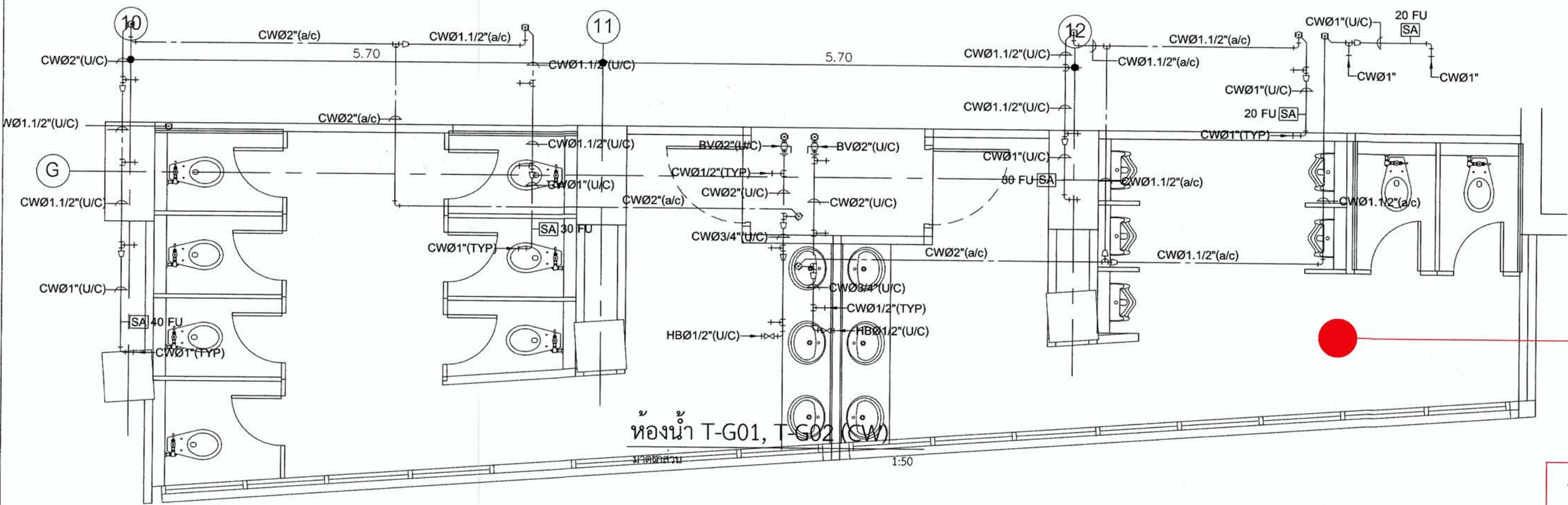
กรรมการ  
นายวิรัช วงศ์จันดา

กรรมการและเลขานุการ  
นายศุภวิชญ์ ชัยศรีสุวิกรม

ISSUE/REVISION	NO.	DESCRIPTION	BY	DATE

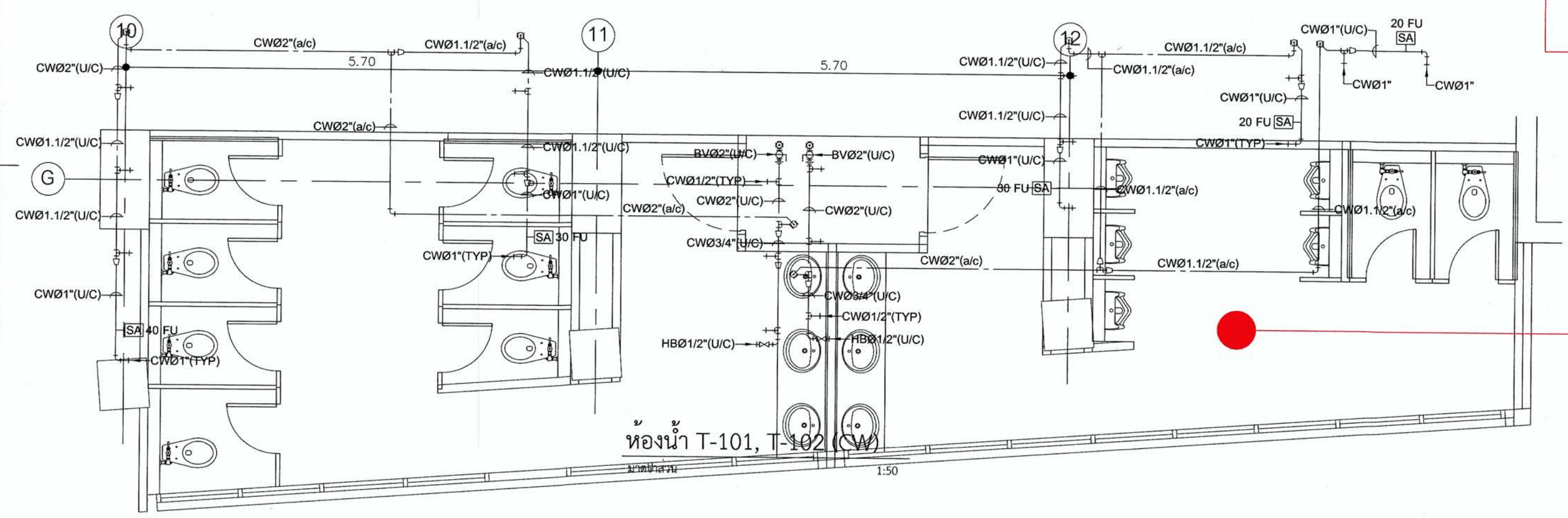
DRAWING TITLE  
แบบขยายการเดินท่อประปาภายในห้องน้ำ  
T-G01, T-G02, T-101, T-102, T-103, T-104,  
T-105, T-106,  
T-201, T-202, T-203, T-204, T-205

CHECKED BY ARCHITECT	SIGNED	DRAWING NO. <b>SN</b> 1.10
PM		
PA		
JC		
DRAWN BY	SCALE	
PRINTED DATE 11-04-2024	REF. FILE	



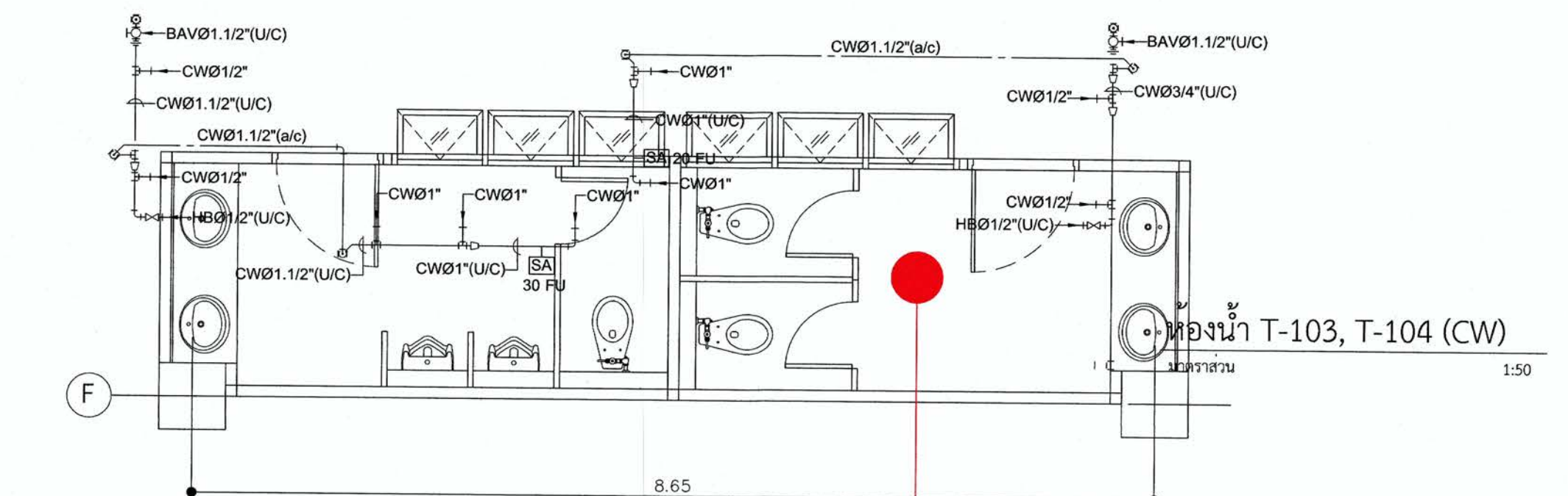
- ส่วนงาน ระบบ CW ห้องน้ำชั้นที่ G ห้องน้ำ T-G01, T-G02  
งานติดตั้งท่อระบบ CW (PPR) ดำเนินการแล้ว คงเหลือทดสอบแรงดันและรอยรั่วซึม  
ให้ดำเนินการทดสอบแรงดันและรอยรั่วซึม ตามข้อกำหนด

- ส่วนงาน ติดตั้งอุปกรณ์ ระบบ CW  
BUTTERFLY VALVE ก่อนเข้าห้องน้ำ ยังไม่ได้ดำเนินการให้ดำเนินการติดตั้ง  
ให้ครบถ้วนตามแบบ

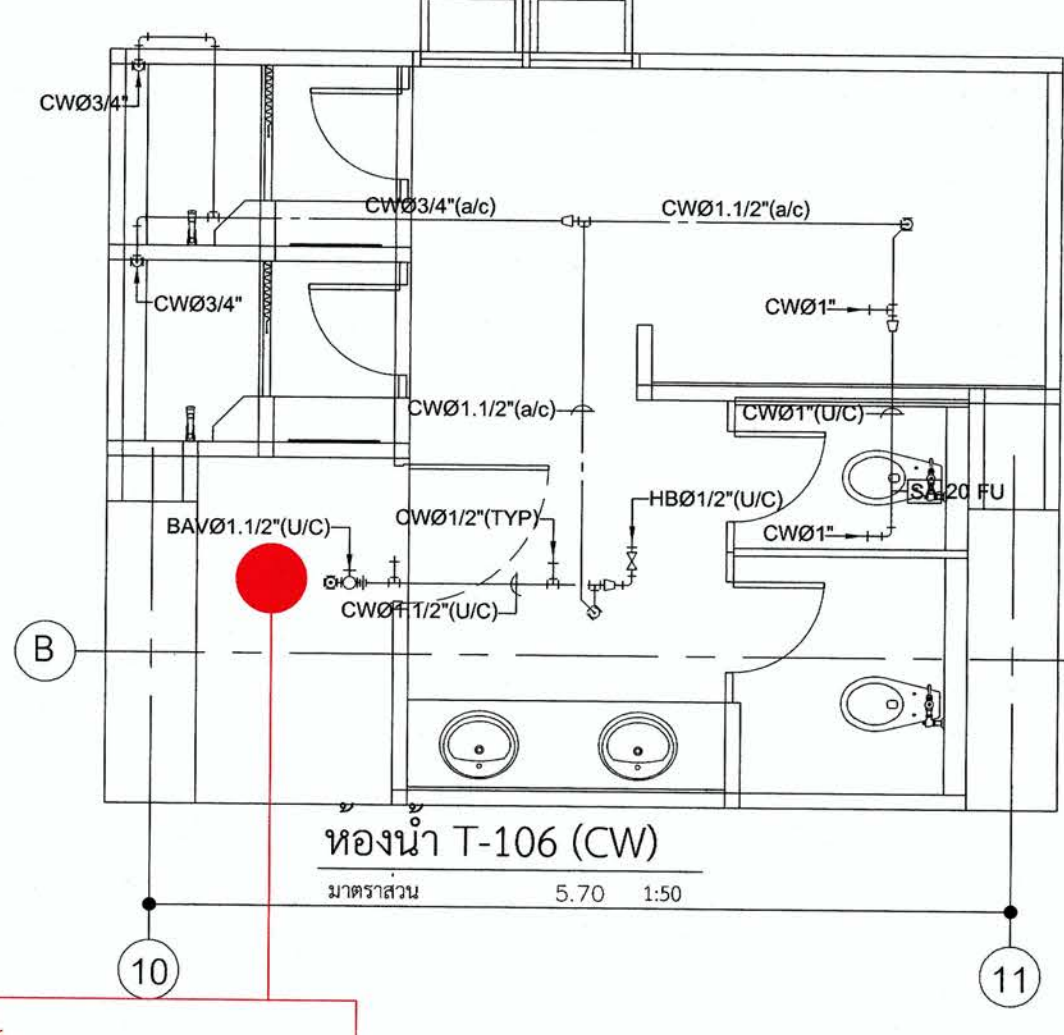
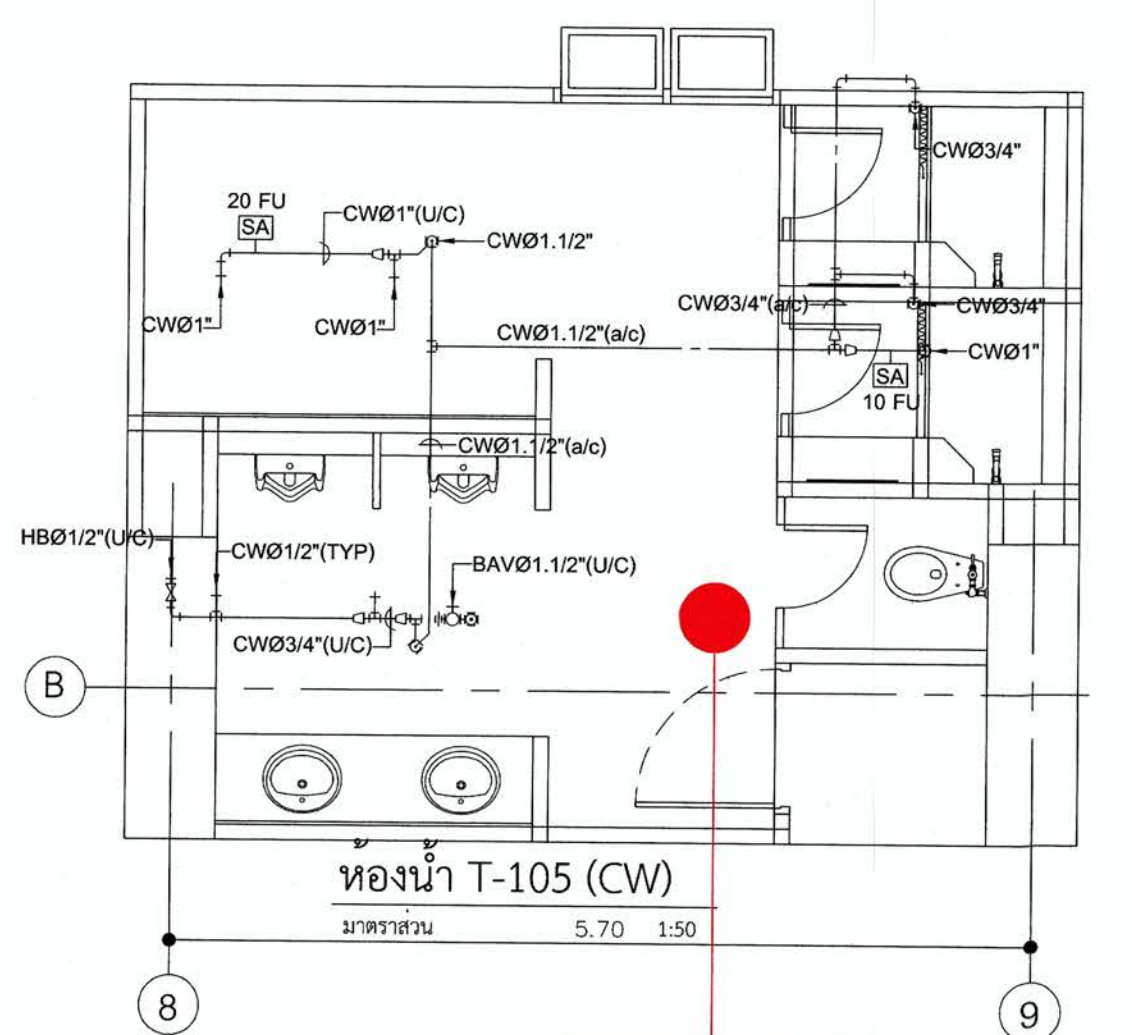


- ส่วนงาน ระบบ CW ห้องน้ำชั้นที่ 2 ห้องน้ำ T-201, T-202, T-203  
งานติดตั้งท่อระบบ CW (PPR) ดำเนินการแล้ว คงเหลือทดสอบแรงดันและรอยรั่วซึม  
ให้ดำเนินการทดสอบแรงดันและรอยรั่วซึม ตามข้อกำหนด

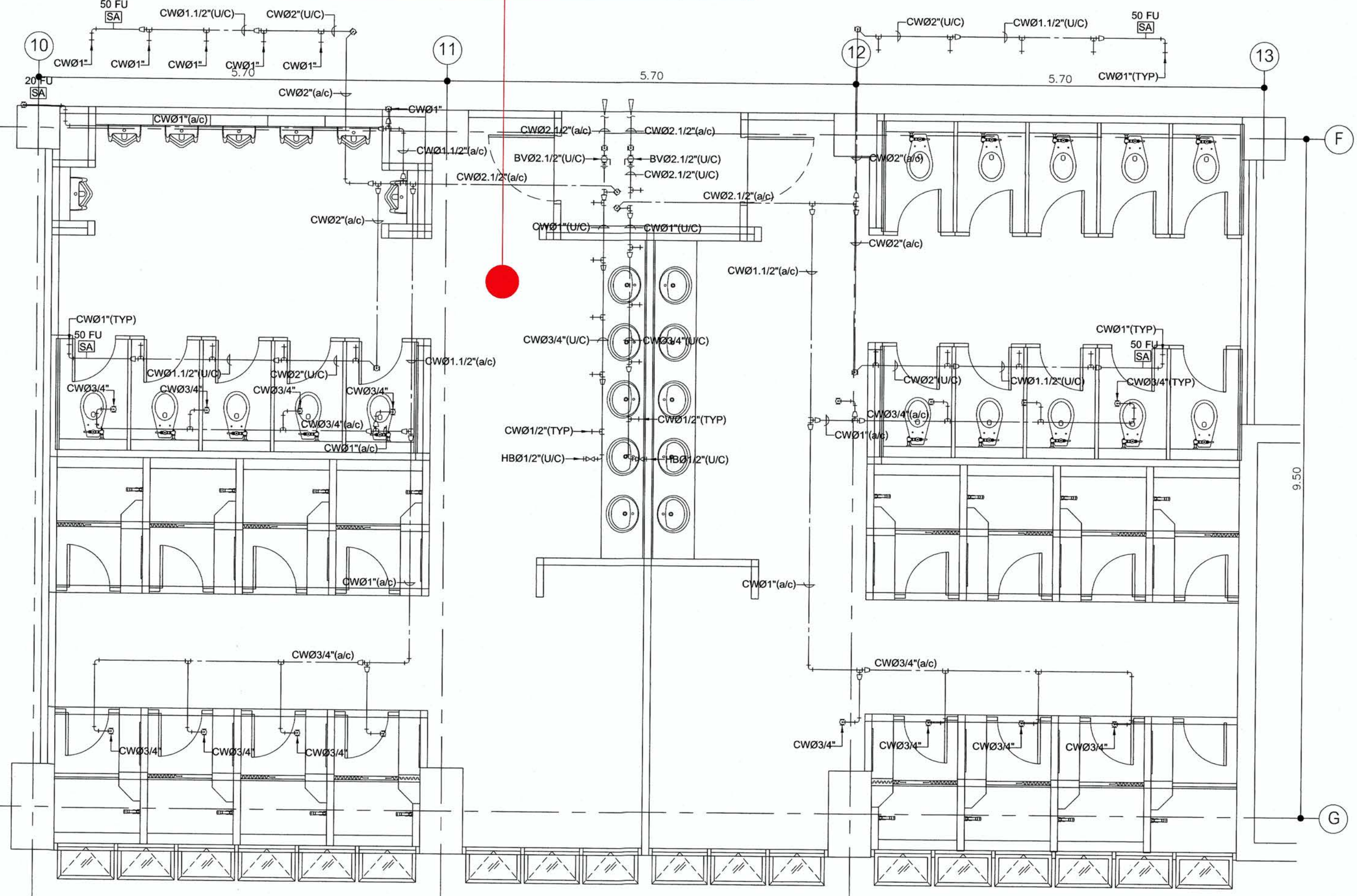
- ส่วนงาน ติดตั้งอุปกรณ์ ระบบ CW  
BUTTERFLY VALVE ก่อนเข้าห้องน้ำ ยังไม่ได้ดำเนินการให้ดำเนินการติดตั้ง  
ให้ครบถ้วนตามแบบ



- ส่วนงาน ระบบ CW ห้องน้ำชั้นที่ 1 ห้องน้ำ T-103, T-104  
งานติดตั้งท่อระบบ CW (PPR) ดำเนินการแล้ว คงเหลือทดสอบแรงดันและรอยรั่วซึม  
ให้ดำเนินการทดสอบแรงดันและรอยรั่วซึม ตามข้อกำหนด

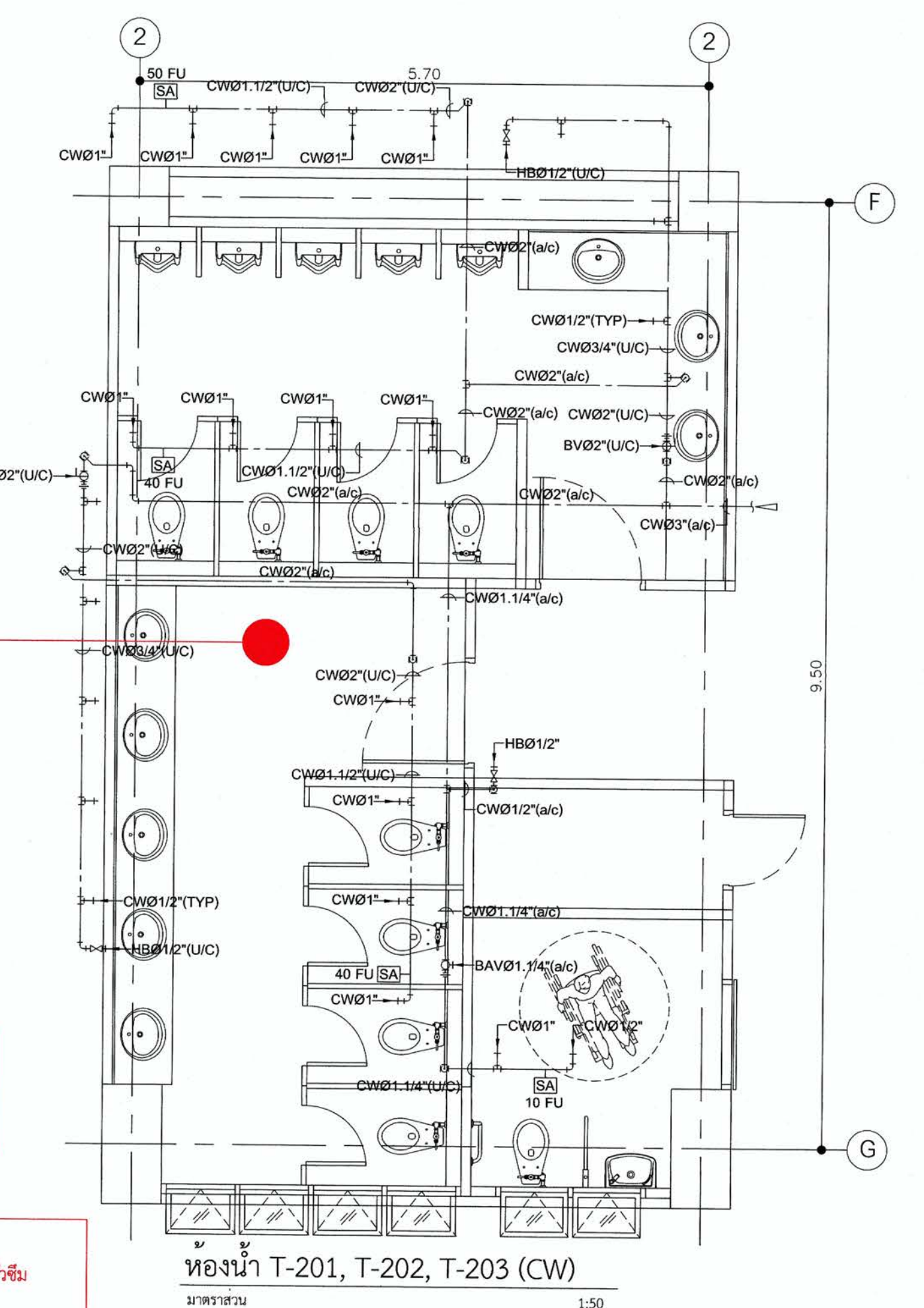


- ส่วนงาน ระบบ CW ห้องน้ำชั้นที่ 1 ห้องน้ำ T-105, T-106  
งานติดตั้งท่อระบบ CW (PPR) ดำเนินการแล้ว คงเหลือทดสอบแรงดันและรอยรั่วซึม  
ให้ดำเนินการทดสอบแรงดันและรอยรั่วซึม ตามข้อกำหนด



- ส่วนงาน ระบบ CW ห้องน้ำชั้นที่ 2 ห้องน้ำ T-204, T-205  
งานติดตั้งท่อระบบ CW (PPR) ดำเนินการแล้ว คงเหลือทดสอบแรงดันและรอยรั่วซึม  
ให้ดำเนินการทดสอบแรงดันและรอยรั่วซึม ตามข้อกำหนด

- ส่วนงาน ติดตั้งอุปกรณ์ ระบบ CW  
BUTTERFLY VALVE ก่อนเข้าห้องน้ำ T-204 ยังไม่ได้ดำเนินการให้ดำเนินการติดตั้ง  
ให้ครบถ้วนตามแบบ



ห้องน้ำ T-201, T-202, T-203 (CW)  
มาตราส่วน 1:50

ห้องน้ำ T-204, T-205 (CW)  
มาตราส่วน 1:50





มหาวิทยาลัยเทคโนโลยีราชมงคลกรุงเทพ

PROJECT NAME

อาคารแสดงนิทรรศการและ  
การสอนนันทนาการ จำนวน 1 หลัง

LOCATION

เลขที่ 2 ถนนนางลิ้นจี่ แขวงทุ่งมหาเมฆ  
เขตสาทร กรุงเทพมหานคร 10120

OWNER

**UTK** ราชมงคล  
กรุงเทพ

อธิการบดีมหาวิทยาลัยเทคโนโลยีราชมงคลกรุงเทพ

รองศาสตราจารย์ พิเชฐ จันทร์ทวี

รองอธิการบดีมหาวิทยาลัยเทคโนโลยีราชมงคลกรุงเทพ

ผู้ช่วยศาสตราจารย์ ศลธรรม เอศทานนท์

คณะกรรมการจัดทำแบบรายการงานก่อสร้าง

ประธานกรรมการ

ผู้ช่วยศาสตราจารย์ ชำนาญ น้อยพิทักษ์

กรรมการ

ผู้ช่วยศาสตราจารย์ วุฒินันท์ ศรีนครประเสริฐ

กรรมการ

ผู้ช่วยศาสตราจารย์ สุทธิชัย เหมศิริชัย

กรรมการ

นายสุทธินา แก้วคำแจ้ง

กรรมการและเลขานุการ

นายตติภรณ์ อัครชัยสุวิกรม

GENERAL NOTE

DO NOT SCALE THIS DRAWING. USE FIGURED DIMENSIONS ONLY.  
(ไม่ใช้ค่าตัวเลขที่กำหนดไว้ทำขึ้น ห้ามวัดจากแบบ)

คณะกรรมการตรวจรับแบบ

ประธานกรรมการ

นายสุทธินา แก้วคำแจ้ง

กรรมการ

นายวิรัช วงษ์คงคำ

กรรมการและเลขานุการ

นายตติภรณ์ อัครชัยสุวิกรม

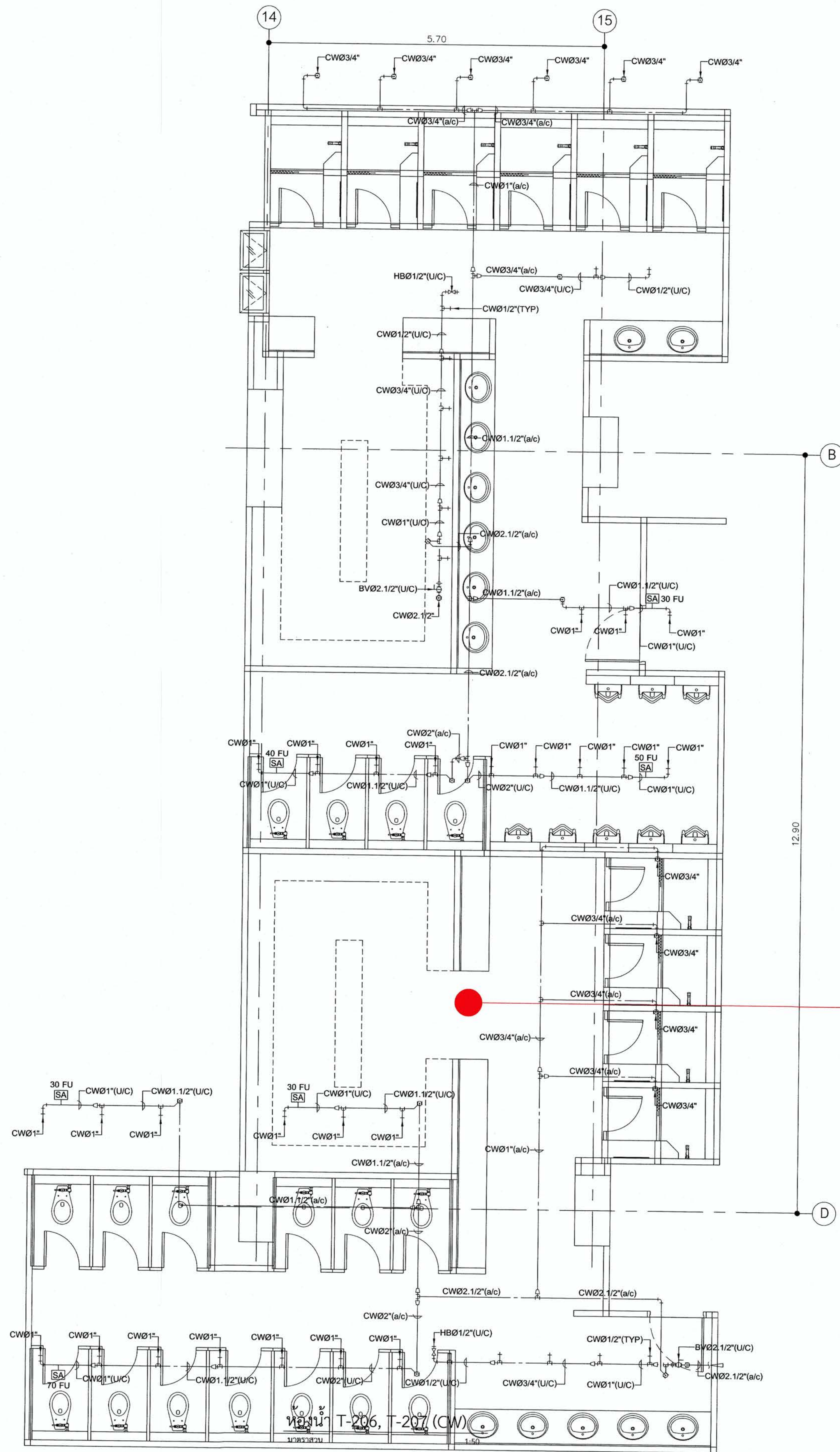
ISSUE/REVISION

NO.	DESCRIPTION	BY	DATE

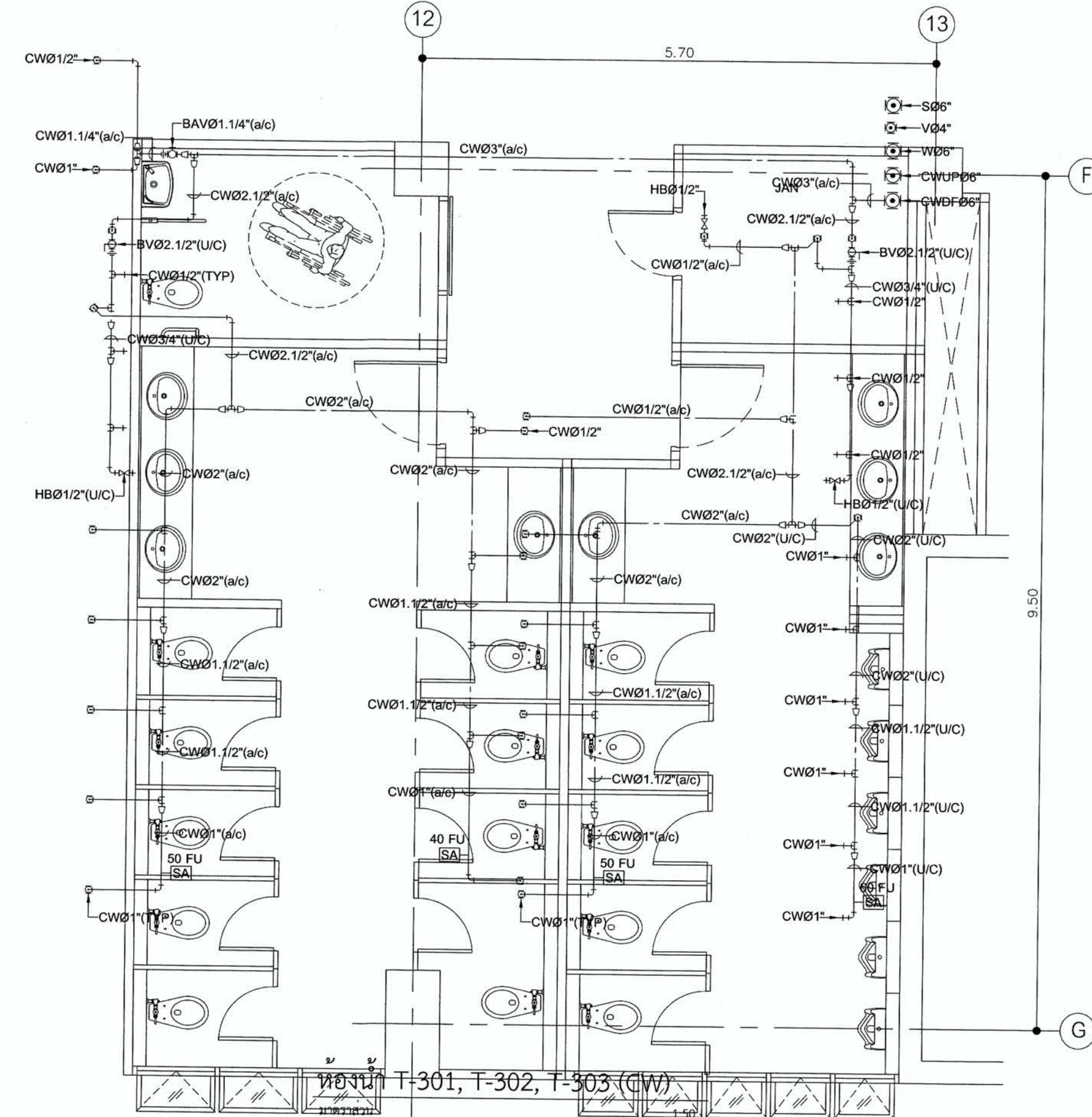
DRAWING TITLE

แบบขยายการเดินท่อประปาภายในห้องน้ำ  
T-206, T-207, T-301, T-302, T-303

CHECKED BY ARCHITECT	SIGNED	DRAWING NO.
PM		SN
PD		1.11
PA		
JC		
DRAWN BY		SCALE
PRINTED DATE 11-04-2024		REF. FILE



- ส่วนงาน ระบบ CW ห้องน้ำชั้นที่ 2 ห้องน้ำ T-206, T-207  
 ระบุติดตั้งท่อระบบ CW (PPR) ดำเนินการแล้ว คงเหลือทดสอบแรงดันและรอยรั่วซึม  
 ให้ดำเนินการทดสอบแรงดันและรอยรั่วซึม ตามข้อกำหนด  
 - ส่วนงาน ติดตั้งอุปกรณ์ ระบบ CW  
 BUTTERFLY VALVE ก่อนเข้าห้องน้ำ ยังไม่ได้ดำเนินการให้ดำเนินการติดตั้ง  
 ให้ครบถ้วนตามแบบ











มหาวิทยาลัยเทคโนโลยีราชมงคลกรุงเทพ

PROJECT NAME

อาคารแสดงนิทรรศการและ  
การสนนันทนาการ จำนวน 1 หลัง

LOCATION

เลขที่ 2 ถนนนางลิ้นจี่ แขวงทุ่งมหาเมฆ  
เขตสาทร กรุงเทพมหานคร 10120

OWNER

**UTK** ราชมงคล  
กรุงเทพ

อธิการบดีมหาวิทยาลัยเทคโนโลยีราชมงคลกรุงเทพ

รองศาสตราจารย์ พิเชียร จันทร์เพ็ญ

รองอธิการบดีมหาวิทยาลัยเทคโนโลยีราชมงคลกรุงเทพ

ผู้ช่วยศาสตราจารย์ ดลธรรม เสงี่ยมานนท์

คณะกรรมการจัดทำแบบปฏิบัติงานก่อสร้าง

ประธานกรรมการ

ผู้ช่วยศาสตราจารย์ ชำนาญ น้อยพิทักษ์

กรรมการ

ผู้ช่วยศาสตราจารย์ วุฒิวัฒน์ คงรัตนประเสริฐ

กรรมการ

ผู้ช่วยศาสตราจารย์ สุรัช ธรรมเจริญ

กรรมการ

นายสุชนา แก้วคัมภีร์

กรรมการและเลขานุการ

นายคณิศร ชีวชัยสุภิกรม

GENERAL NOTE

DO NOT SCALE THIS DRAWING. USE FIGURED DIMENSIONS ONLY.  
(โปรดใช้ค่าตัวเลขที่กำหนดไว้เท่านั้น ห้ามวัดจากแบบ)

คณะกรรมการตรวจรับแบบ

ประธานกรรมการ

นายสุชนา แก้วคัมภีร์

กรรมการ

นายธีรวิทย์ วงศ์คงคำ

กรรมการและเลขานุการ

นายคณิศร ชีวชัยสุภิกรม

ISSUE/REVISION

NO.	DESCRIPTION	BY	DATE

DRAWING TITLE

แบบขยายการเดินท่อน้ำทั้งภายในห้องน้ำ

T-206, T-207, T-301, T-302, T-303

CHECKED BY

ARCHITECT

PM

PD

PA

JC

DRAWING NO.

SIGNED

SN

1.14

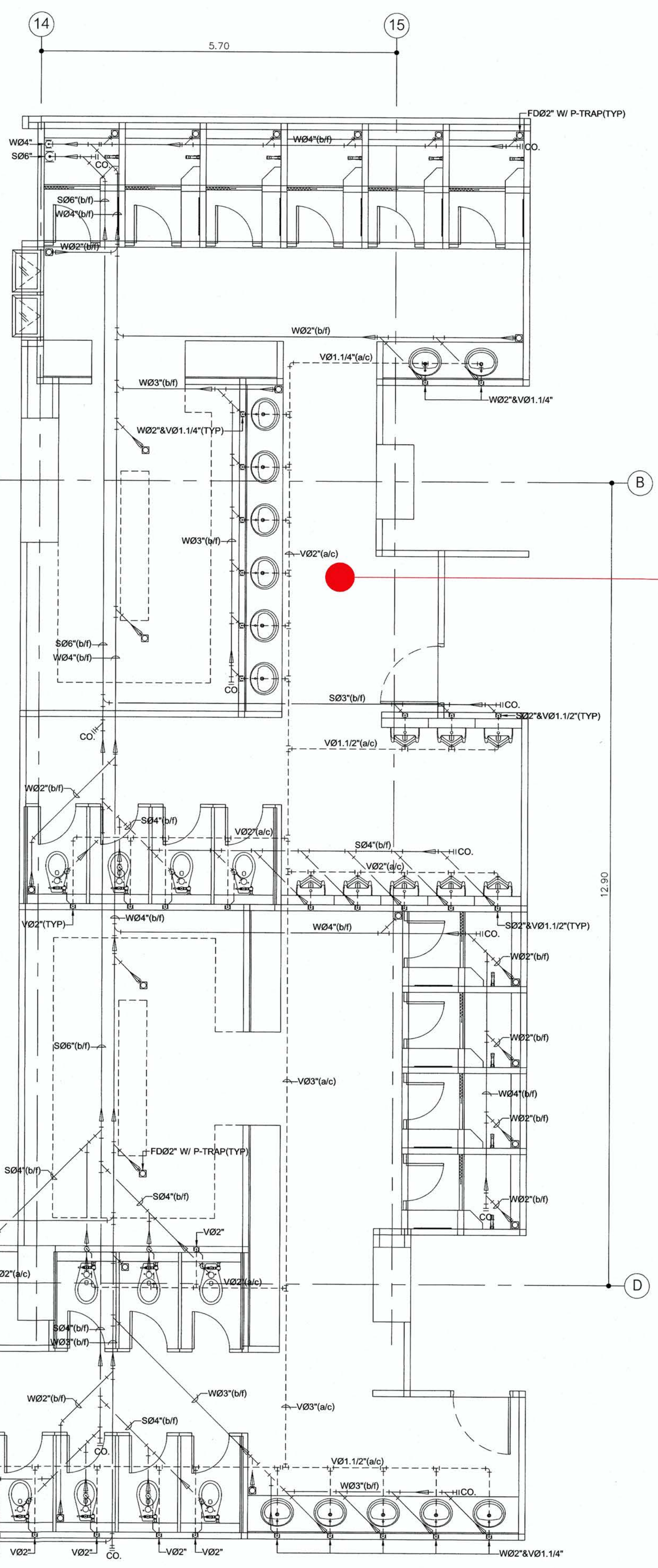
DRAWN BY

PRINTED DATE

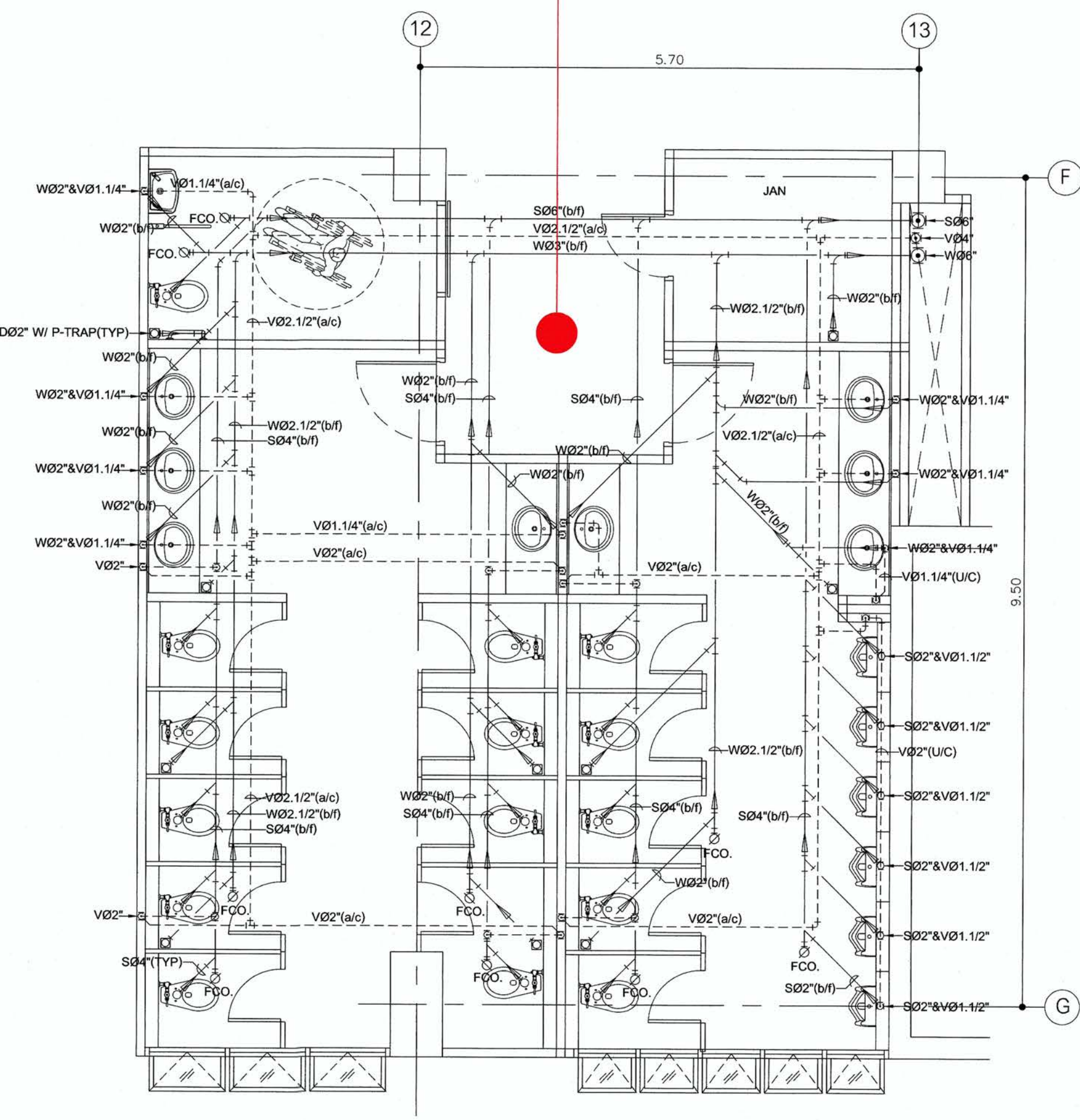
SCALE

REF. FILE

11-04-2024



- ส่วนงาน ระบบระบายน้ำ S, W, V ห้องน้ำขึ้นที่ 2 ห้องน้ำ T-206, T-207  
งานติดตั้งท่อระบบระบายน้ำ S, W, V ดำเนินการแล้ว คงเหลือท่อระบายน้ำ  
และรอยรั่วซึม ให้ดำเนินการทดสอบแรงดันและรอยรั่วซึม ตามข้อกำหนด  
- ส่วนงาน ติดตั้งอุปกรณ์ ระบบระบายน้ำ S, W, V  
งานติดตั้ง FD, FCO ดำเนินการเฉพาะ งานเหล็กท่อร้อยท่อและงานกันซึม  
ให้ทำการตรวจสอบรายละเอียดและดำเนินการติดตั้งให้ครบถ้วนตามแบบปฏิบัติงาน



- ส่วนงาน ระบบระบายน้ำ S, W, V ห้องน้ำขึ้นที่ 3 ห้องน้ำ T-301, T-302, T-303  
งานติดตั้งท่อระบบระบายน้ำ S, W, V ดำเนินการแล้ว คงเหลือท่อระบายน้ำ  
และรอยรั่วซึม ให้ดำเนินการทดสอบแรงดันและรอยรั่วซึม ตามข้อกำหนด  
- ส่วนงาน ติดตั้งอุปกรณ์ ระบบระบายน้ำ S, W, V  
งานติดตั้ง FD, FCO ดำเนินการเฉพาะ งานเหล็กท่อร้อยท่อและงานกันซึม  
ให้ทำการตรวจสอบรายละเอียดและดำเนินการติดตั้งให้ครบถ้วนตามแบบปฏิบัติงาน

ห้องน้ำ T-206, T-207 (S,W,V)  
มาตราส่วน 1:50

ห้องน้ำ T-301, T-302, T-303 (S,W,V)  
มาตราส่วน 1:50

















มหาวิทยาลัยเทคโนโลยีราชมงคลกรุงเทพ

PROJECT NAME

อาคารแสดงนิทรรศการและ  
การสอนนันทนาการ จำนวน 1 หลัง

LOCATION

เลขที่ 2 ถนนนางลิ้นจี่ แขวงทุ่งมหาเมฆ  
เขตสาทร กรุงเทพมหานคร 10120

OWNER

**UTK** ราชมงคล  
กรุงเทพ

อธิการบดีมหาวิทยาลัยเทคโนโลยีราชมงคลกรุงเทพ

รองศาสตราจารย์ พิชัย จันทร์เต็ม

รองอธิการบดีมหาวิทยาลัยเทคโนโลยีราชมงคลกรุงเทพ

ผู้ช่วยศาสตราจารย์ ดอธรรม เอพิทานนท์

คณะกรรมการจัดทำแบบรูปรายการงานก่อสร้าง

ประธานกรรมการ

ผู้ช่วยศาสตราจารย์ ชำนาญ น้อยพิทักษ์

กรรมการ

ผู้ช่วยศาสตราจารย์ วุฒิวัฒน์ คงรัตนประเสริฐ

กรรมการ

ผู้ช่วยศาสตราจารย์ สุรัช เมฆพิชญ์

กรรมการ

นายยุทธนา แก้วคำแจ้ง

กรรมการและเลขานุการ

นายคณิศร ชัยชูเกียรติกรม

GENERAL NOTE

DO NOT SCALE THIS DRAWING. USE FIGURED DIMENSIONS ONLY.  
(ให้ใช้ค่าตัวเลขที่กำหนดไว้เท่านั้น ห้ามวัดจากแบบ)

คณะกรรมการตรวจรับแบบ

ประธานกรรมการ

นายยุทธนา แก้วคำแจ้ง

กรรมการ

นายวิวัฒน์ วงษ์คำ

กรรมการและเลขานุการ

นายคณิศร ชัยชูเกียรติกรม

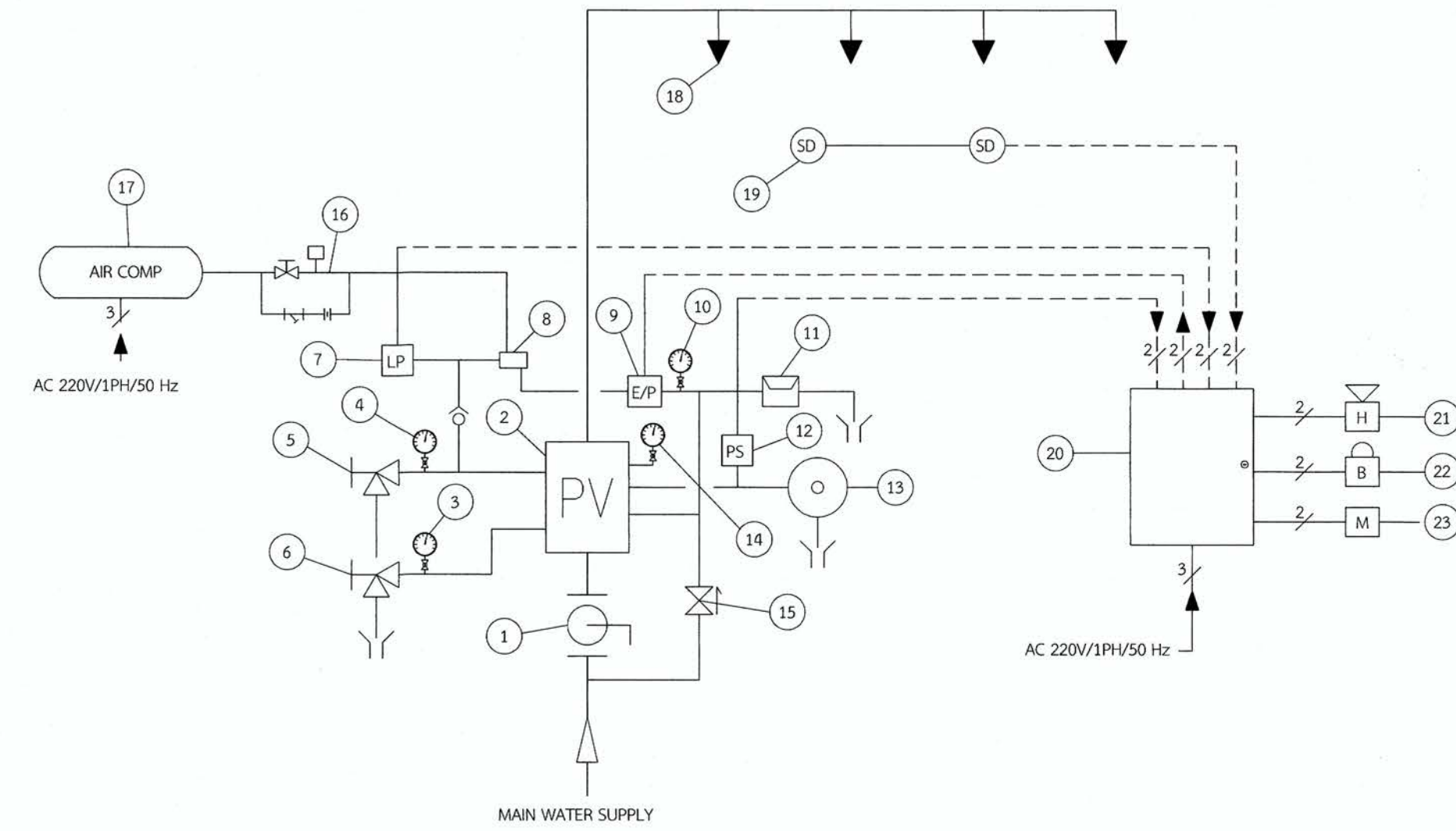
ISSUE / REVISION

NO.	DESCRIPTION	BY	DATE

DRAWING TITLE

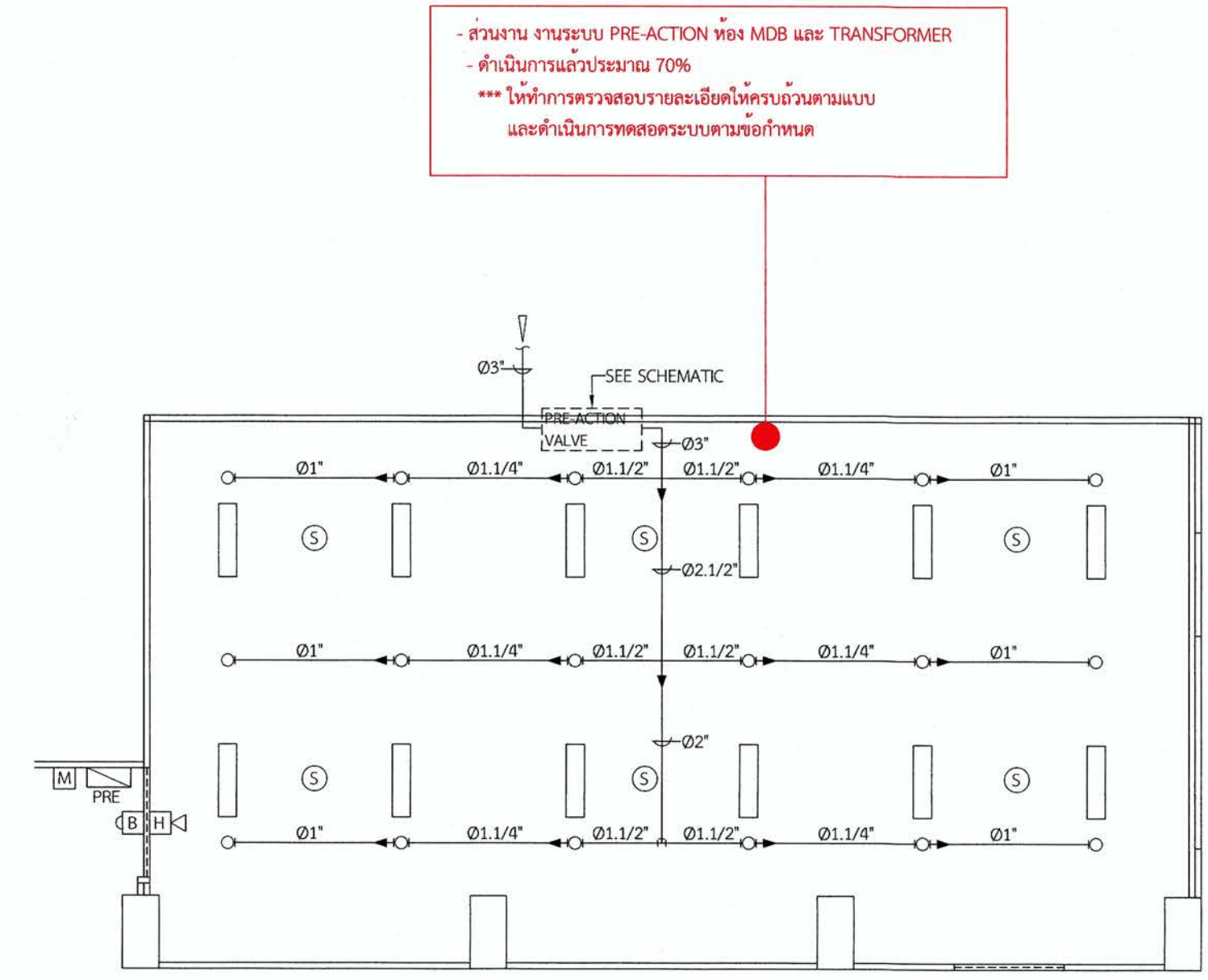
ระบบ PRE-ACTION ห้องควบคุม,  
ห้องเครื่องกำเนิดไฟฟ้า,  
ห้อง MDB และ TRANSFORMER

CHECKED BY ARCHITECT	SIGNED	DRAWING NO.
PM		SN
PD		2.09
PA		
JC		
DRAWN BY	SCALE	
PRINTED DATE 11-04-2024	REF. FILE	



SCHEMATIC DIAGRAM FOR PRE-ACTION DOUBLE INTERLOCK EE/PNEUMATIC SYSTEM

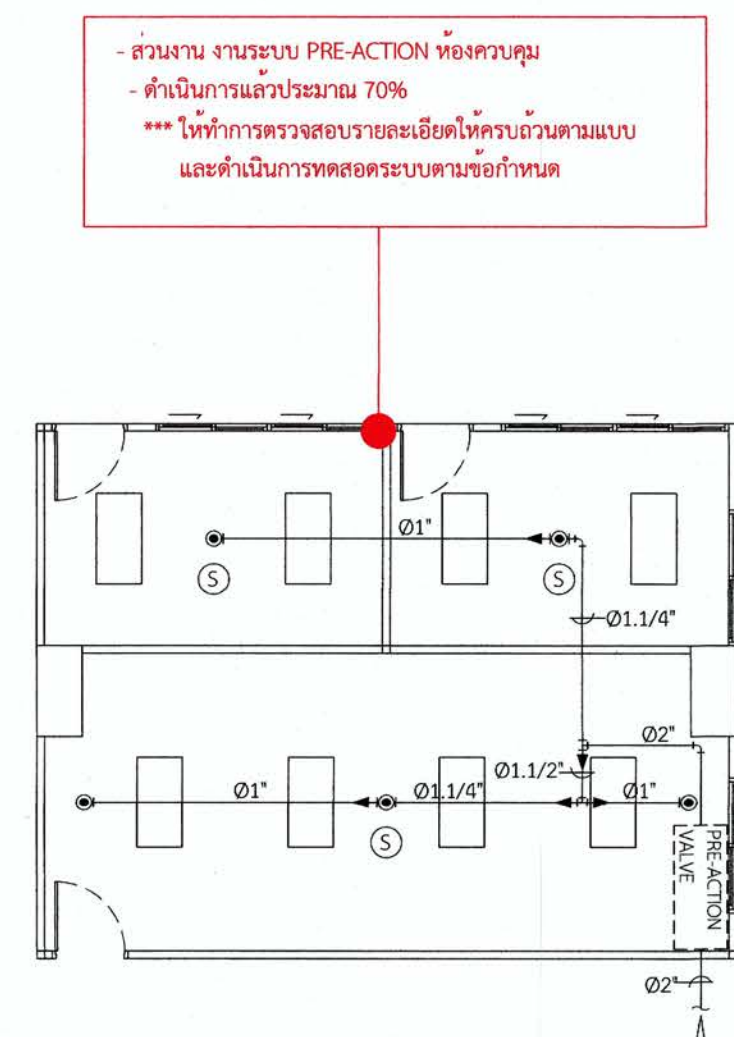
NO.	DESCRIPTIONS
1	WATER SUPPLY MAIN CONTROL VALVE (BFV)
2	PRE-ACTION VALVE
3	WATER SUPPLY PRESSURE GAUGE
4	SYSTEM PRESSURE GAUGE
5	SYSTEM MAIN DRAIN VALVE
6	WATER SUPPLY MAIN DRAIN VALVE
7	AIR SUPERVISORY PRESSURE SWITCH
8	AIR MANIFOLD
9	SERIES 767 ELECTRIC/PNEUMATIC ACTUATOR
10	UPPER CHAMBER PRESSURE GAUGE
11	SERIES 755 MANUAL PULL STATION
12	ALARM PRESSURE SWITCH
13	WATER MOTOR ALARM
14	DIAPHRAGM-CHARGE-LINE PRESSURE GAUGE
15	3-IN-1 STRAINER/CHECK/RESTRICTOR ASSEMBLY
16	AIR MAINTENANCE DEVICE
17	AIR COMPRESSOR
18	AUTOMATIC SPRINKLER HEAD (CLOSE TYPE)
19	DETECTION DEVICE (SMOKE, HEAT, ETC.,)
20	PRE-ACTION CONTROL PANEL
21	ALARM HORN/STROBE LIGHT
22	ALARM BELL
23	MANUAL RELEASE STATION



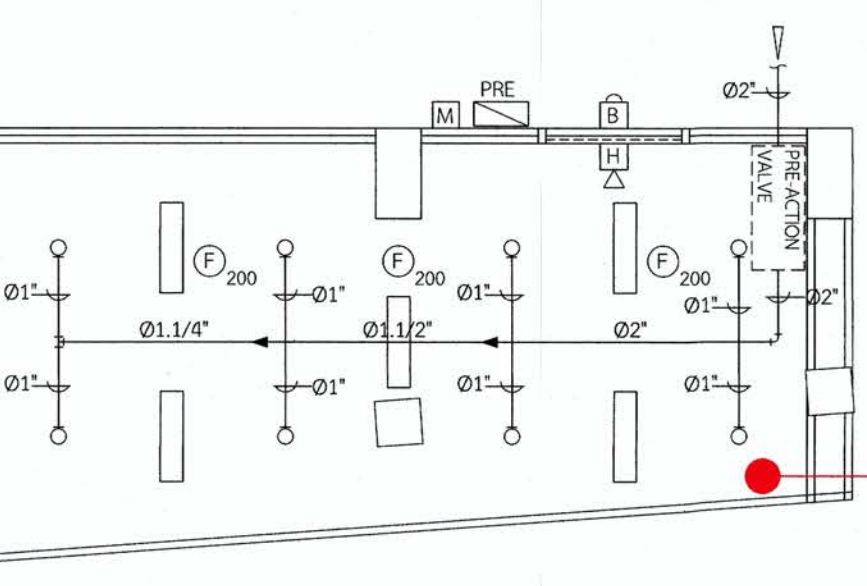
แบบระบบ PRE-ACTION ห้อง MDB และ TRANSFORMER

- NOTE :
- F<sub>200</sub> = HEAT DETECTOR (FIRE TEMPERATURE 200°C)
  - S = SMOKE DETECTOR
  - = ALARM HORN / STROBE LIGHT
  - = ALARM BELL
  - MI = MANUAL RELEASE STATION
  - PRE = PRE-ACTION CONTROL PANEL

- ส่วนงาน งานระบบ PRE-ACTION ห้องเครื่องกำเนิดไฟฟ้า  
- ดำเนินการแล้วประมาณ 70%  
\*\*\* ให้ทำการตรวจสอบรายละเอียดให้ครบถ้วนตามแบบ  
และดำเนินการทดสอบระบบตามข้อกำหนด



แบบระบบ PRE-ACTION ห้องควบคุม



แบบระบบ PRE-ACTION ห้องเครื่องกำเนิดไฟฟ้า

- ส่วนงาน งานระบบ PRE-ACTION ห้องควบคุม  
- ดำเนินการแล้วประมาณ 70%  
\*\*\* ให้ทำการตรวจสอบรายละเอียดให้ครบถ้วนตามแบบ  
และดำเนินการทดสอบระบบตามข้อกำหนด

- ส่วนงาน งานระบบ PRE-ACTION ห้อง MDB และ TRANSFORMER  
- ดำเนินการแล้วประมาณ 70%  
\*\*\* ให้ทำการตรวจสอบรายละเอียดให้ครบถ้วนตามแบบ  
และดำเนินการทดสอบระบบตามข้อกำหนด