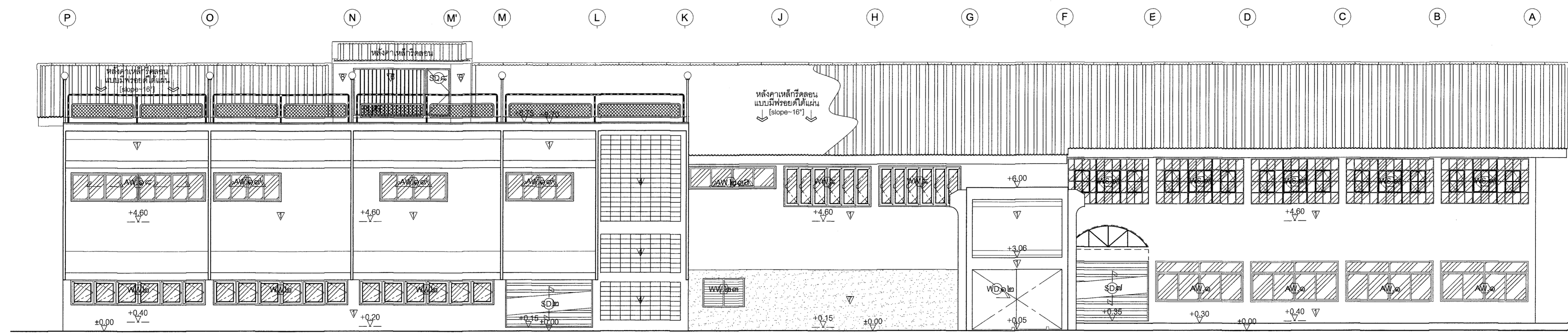


รูปด้าน 1
ก่อนปรับปรุง 1:100



รูปด้าน 2
ก่อนปรับปรุง 1:100



มหาวิทยาลัยเทคโนโลยีราชมงคล
กรุงเทพ

โครงการ
ปรับปรุงอาคารเพื่อความเป็นเลิศทางวิศวกรรมโยธา
และช่างเทคนิค อาคาร ฐานพัฒนาฯ จำนวน 1 งาน
อำนวยการ
รองศาสตราจารย์ ชรินทร์

คณะกรรมการจัดทำแบบและรายการก่อสร้าง

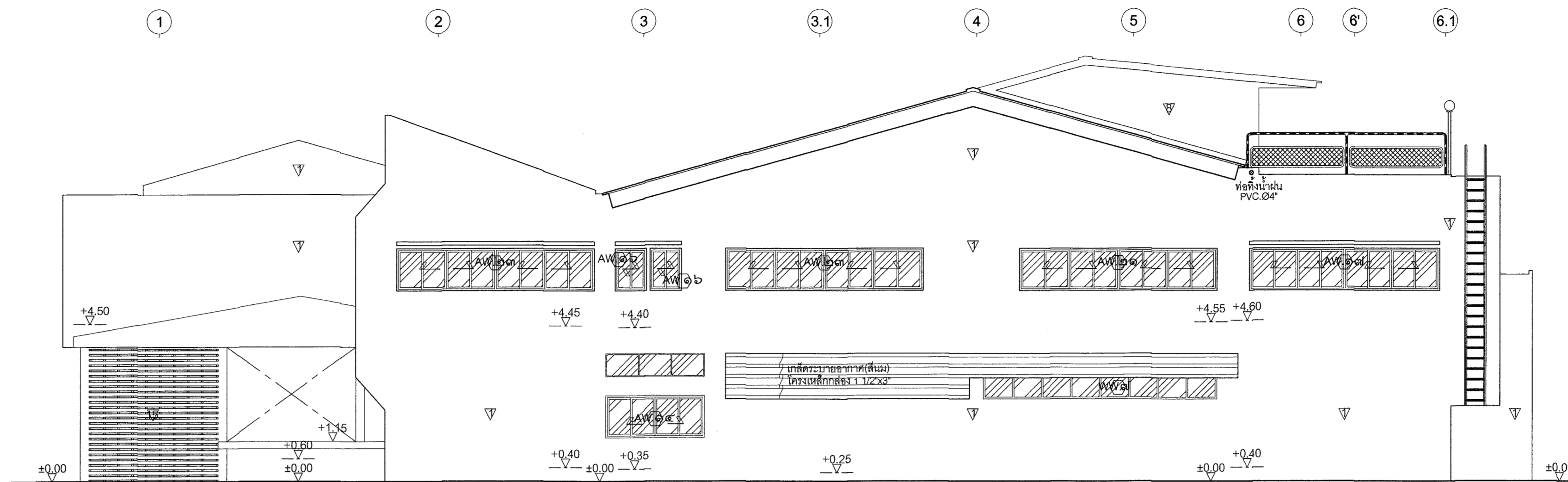
- 1) นายธานี โฉมทัศน์ ประธานกรรมการ
- 2) นางนิตติ พุกผาณิต กรรมการ
- 3) ศ.ดร.นงา พิษณุวารักษ์ กรรมการ
- 4) นายปฏิภาณ จันทร์พิทักษ์ กรรมการ
- 5) นายชัย นิ่มจุกหยง กรรมการ
- 6) นายณัฐวุฒิ ทองชัยยา กรรมการ
- 7) ศ.ดร.นิตติ สติประเสริฐ กรรมการ
- 8) นายณัฐวัชร์ ศิริชนะ กรรมการและเลขานุการ

คณะกรรมการตรวจรับแบบ

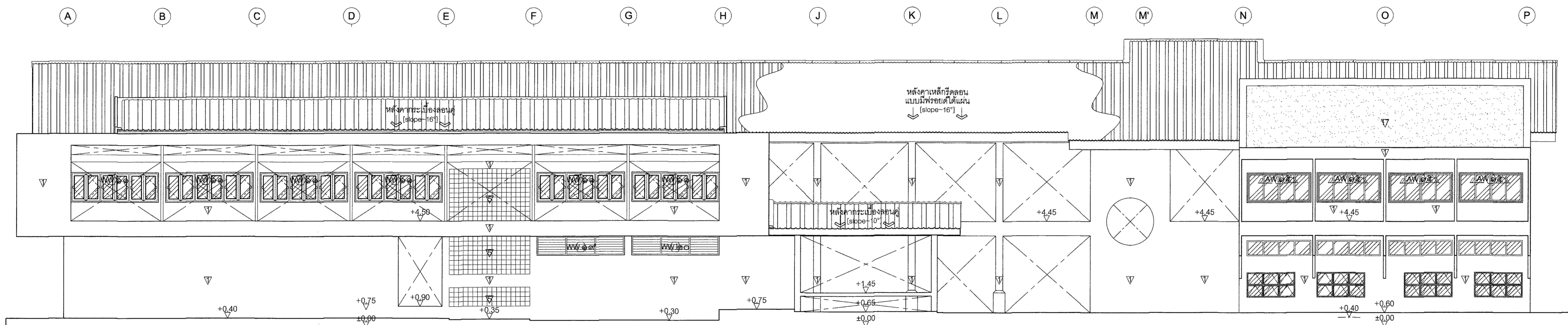
- 1) นายสุชาติ วิเศษวิเชียร ประธานกรรมการ
- 2) นายสุชัย พนมบุตร กรรมการ
- 3) นางนันทิณี ฐิติธาดา กรรมการและเลขานุการ

สถาปนิก
นายจิร ใจจน 16.330
เขียนแบบ นายสุวิทย์ แสงสกุล

REV.	DESCRIPTION	DATE
	แสดงแบบ รูปด้าน 1 และ 2 ก่อนปรับปรุง	
1 : 100	วันที่	15-5-66
A-40	รวม	139+ ปก



รูปด้าน 3
ก่อนปรับปรุง 1:100



รูปด้าน 4
ก่อนปรับปรุง 1:100



มหาวิทยาลัยเทคโนโลยีราชมงคล
กรุงเทพ

โครงการ
ปรับปรุงอาคารศูนย์คอมพิวเตอร์และศูนย์บริการ
แห่งจุฬาลงกรณ์มหาวิทยาลัย กรุงเทพมหานคร จำนวน 1 งาน
ชื่องานนี้
รองศาสตราจารย์จิรัช จันทวัฒน์

คณะกรรมการจัดทำแบบร่างและรายการงานก่อสร้าง

- 1) นายชำนาญ โยชัยกิจ ประธานกรรมการ
2) นางวิไล ทุมพินิจ กรรมการ
3) ผ.ศ.ดร.ดร. พิเชษฐาวิน กรรมการ
4) นายปฏิภาณ จันทวัฒน์ กรรมการ
5) นายอภิสิทธิ์ ไม้สูงศักดิ์ กรรมการ
6) นายอภิสิทธิ์ ทองชัย กรรมการ
7) ศ.ดร.วิวัฒน์ ศรีประเสริฐ กรรมการ
8) นายสมิทธิ์ ศรีชนะ กรรมการและเลขานุการ

คณะกรรมการตรวจรับแบบ

- 1) นายดิเรก วิลาวัณย์ ประธานกรรมการ
2) นายทองสุข พรมบุตร กรรมการ
3) นางฉวีรัตน์ วิวัฒนาภรณ์ กรรมการและเลขานุการ

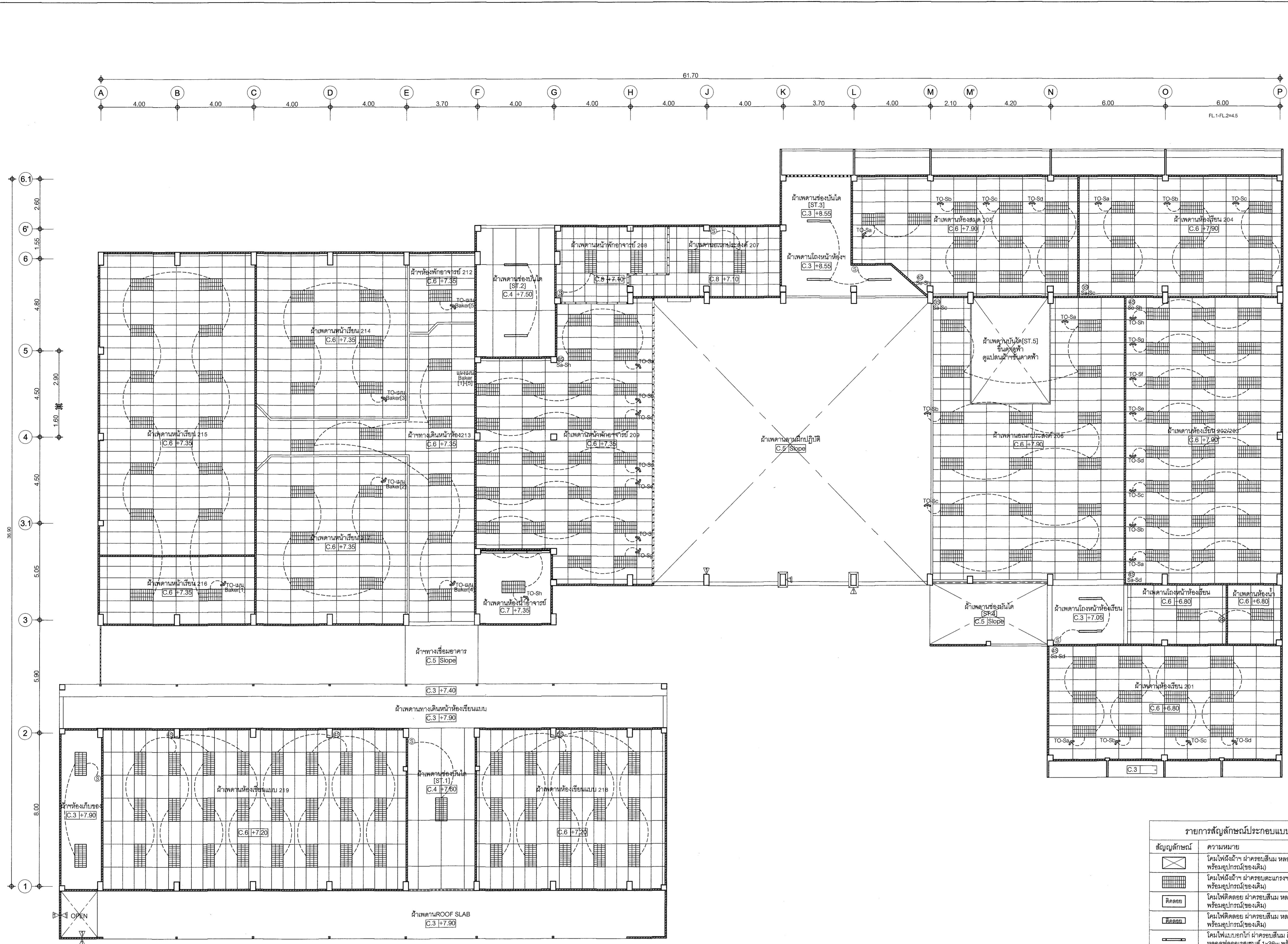
สถาปนิก
นายจิงโจจน์ กังมณี ภู.ส.ด.16330
เขียนแบบ นายสรวิชัย แฉงสกุล

REV.	DESCRIPTION	DATE

แสดงแบบ
รูปด้าน 3 และ 4
ก่อนปรับปรุง

มาตราส่วน	วันที่
1:100	15-5-66

แผ่นที่	รวม
A-41	139+ ปก



แปลนไฟฟ้าแสงสว่าง ชั้นสอง
ก่อนปรับปรุง 1:100

สัญลักษณ์	ความหมาย
	โคมไฟฝังฝ้า ฝ้าครอบสี่เหลี่ยม หลอดฟลูออเรสเซนต์ 3x36w. พร้อมสวิตช์ (ของเดิม)
	โคมไฟฝังฝ้า ฝ้าครอบสี่เหลี่ยม หลอดฟลูออเรสเซนต์ 3x36w. พร้อมสวิตช์ (ของเดิม)
	โคมไฟติดลอย ฝ้าครอบสี่เหลี่ยม หลอดฟลูออเรสเซนต์ 2x36w. พร้อมสวิตช์ (ของเดิม)
	โคมไฟแบบอกไก่ ฝ้าครอบสี่เหลี่ยม หลอดฟลูออเรสเซนต์ 1x36w. พร้อมสวิตช์ (ของเดิม)
	โคมไฟแบบอกไก่ติดฝ้า หลอดฟลูออเรสเซนต์ 1x18w. (ของเดิม)
	โคมไฟตามแบบมีเสา (ของเดิม)
	สวิทช์ เปิด-ปิด ตัวเลขหน้าตัวอักษร (S) = จำนวนสวิทช์เปิด-ปิด (ของเดิม)
	วงจรวัดไฟฟ้า-สายไฟฟ้า (สายเดิม)

**มหาวิทยาลัยเทคโนโลยีราชมงคล
กรุงเทพ**

โครงการ
ปรับปรุงอาคารเรียน 214 อาคารเรียน 215 อาคารเรียน 216 อาคารเรียน 219
และอาคารเรียน 201 อาคารเรียน 202 อาคารเรียน 203 อาคารเรียน 204
อาคารเรียน 205 อาคารเรียน 206 อาคารเรียน 207 อาคารเรียน 208
อาคารเรียน 209 อาคารเรียน 210 อาคารเรียน 211 อาคารเรียน 212
อาคารเรียน 213 อาคารเรียน 214 อาคารเรียน 215 อาคารเรียน 216
อาคารเรียน 217 อาคารเรียน 218 อาคารเรียน 219 อาคารเรียน 220
อาคารเรียน 221 อาคารเรียน 222 อาคารเรียน 223 อาคารเรียน 224
อาคารเรียน 225 อาคารเรียน 226 อาคารเรียน 227 อาคารเรียน 228
อาคารเรียน 229 อาคารเรียน 230 อาคารเรียน 231 อาคารเรียน 232
อาคารเรียน 233 อาคารเรียน 234 อาคารเรียน 235 อาคารเรียน 236
อาคารเรียน 237 อาคารเรียน 238 อาคารเรียน 239 อาคารเรียน 240
อาคารเรียน 241 อาคารเรียน 242 อาคารเรียน 243 อาคารเรียน 244
อาคารเรียน 245 อาคารเรียน 246 อาคารเรียน 247 อาคารเรียน 248
อาคารเรียน 249 อาคารเรียน 250 อาคารเรียน 251 อาคารเรียน 252
อาคารเรียน 253 อาคารเรียน 254 อาคารเรียน 255 อาคารเรียน 256
อาคารเรียน 257 อาคารเรียน 258 อาคารเรียน 259 อาคารเรียน 260
อาคารเรียน 261 อาคารเรียน 262 อาคารเรียน 263 อาคารเรียน 264
อาคารเรียน 265 อาคารเรียน 266 อาคารเรียน 267 อาคารเรียน 268
อาคารเรียน 269 อาคารเรียน 270 อาคารเรียน 271 อาคารเรียน 272
อาคารเรียน 273 อาคารเรียน 274 อาคารเรียน 275 อาคารเรียน 276
อาคารเรียน 277 อาคารเรียน 278 อาคารเรียน 279 อาคารเรียน 280
อาคารเรียน 281 อาคารเรียน 282 อาคารเรียน 283 อาคารเรียน 284
อาคารเรียน 285 อาคารเรียน 286 อาคารเรียน 287 อาคารเรียน 288
อาคารเรียน 289 อาคารเรียน 290 อาคารเรียน 291 อาคารเรียน 292
อาคารเรียน 293 อาคารเรียน 294 อาคารเรียน 295 อาคารเรียน 296
อาคารเรียน 297 อาคารเรียน 298 อาคารเรียน 299 อาคารเรียน 300

อธิการบดี
รองศาสตราจารย์ ชัยวัฒน์ จันทร์รัตน์

คณะกรรมการจัดทำแบบแปลนและรายการงานก่อสร้าง

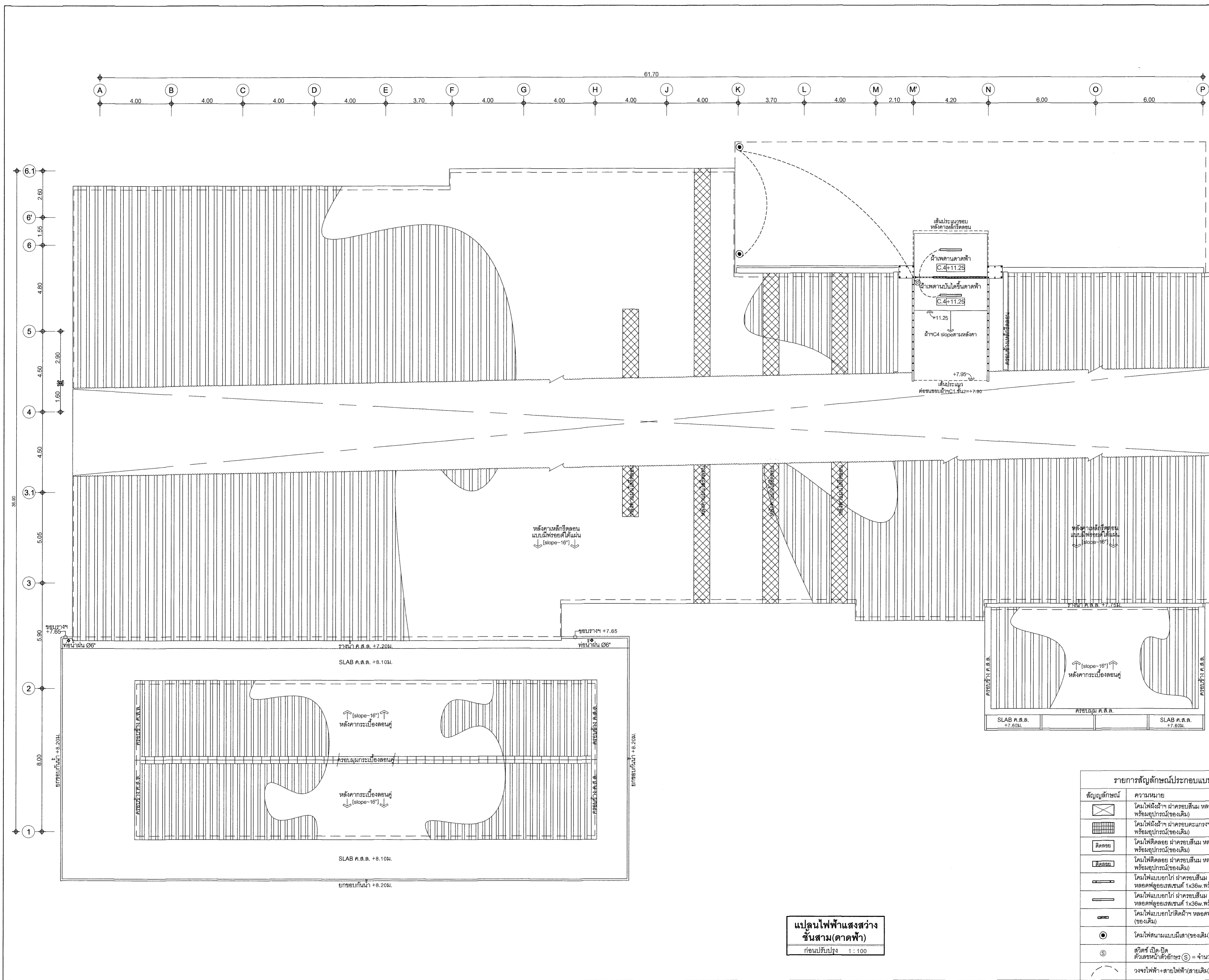
- นายชานน บุญศิริรักษ์ ประธานกรรมการ
- นายวิชาญ บุญศิริรักษ์ กรรมการ
- นายสมชาย บุญศิริรักษ์ กรรมการ
- นายสุวิทย์ จันทร์รัตน์ กรรมการ
- นายสมชาย บุญศิริรักษ์ กรรมการ
- นายสุวิทย์ จันทร์รัตน์ กรรมการ
- นายสุวิทย์ จันทร์รัตน์ กรรมการ
- นายสุวิทย์ จันทร์รัตน์ กรรมการ

คณะกรรมการควบคุมแบบ

- นายวิชาญ บุญศิริรักษ์ ประธานกรรมการ
- นายสมชาย บุญศิริรักษ์ กรรมการ
- นายสุวิทย์ จันทร์รัตน์ กรรมการ

สถาปนิก
นายจิง วิชาญ จันทร์รัตน์ 16330
เขียนแบบ นายสุวิทย์ จันทร์รัตน์

REV.	DESCRIPTION	DATE
	แสดงแบบ แปลนไฟฟ้าแสงสว่างชั้นสองก่อนปรับปรุง	
1	มาตราส่วน	วันที่ 15-5-66
	1 : 100	
	แผ่นที่ A-44	รวม 139+ปก



**แปลนไฟฟ้าแสงสว่าง
ชั้นสาม(ควดฟ้า)**
ก่อนปรับปรุง 1 : 100



มหาวิทยาลัยเทคโนโลยีราชมงคล
กรุงเทพ

โครงการ
ปรับปรุงอาคารเพื่อความเป็นเลิศทางวิศวกรรมโยธา
เชิงบูรณาการ อาคาร 3 ชั้น อาคาร 4 ชั้น

ชื่อโครงการ
รองศาสตราจารย์ ชัยวัฒน์

คณะกรรมการจัดทำแบบและรายการงานก่อสร้าง

- 1) นายชัญญ์ น้อยพิทักษ์ ประธานกรรมการ
2) นางวิภา ภูบุญมีท กรรมการ
3) น.ส.รศ.มาลี น้อยพิทักษ์ กรรมการ
4) นายอนุชิต ใจดี กรรมการ
5) นายอภัย น้อยพิทักษ์ กรรมการ
6) นายอภิรักษ์ ทองรักษา กรรมการ
7) ศ.ดร.วิวัฒน์ ศัลยกำธร กรรมการ
8) นายอนุชิต ใจดี กรรมการและเลขานุการ

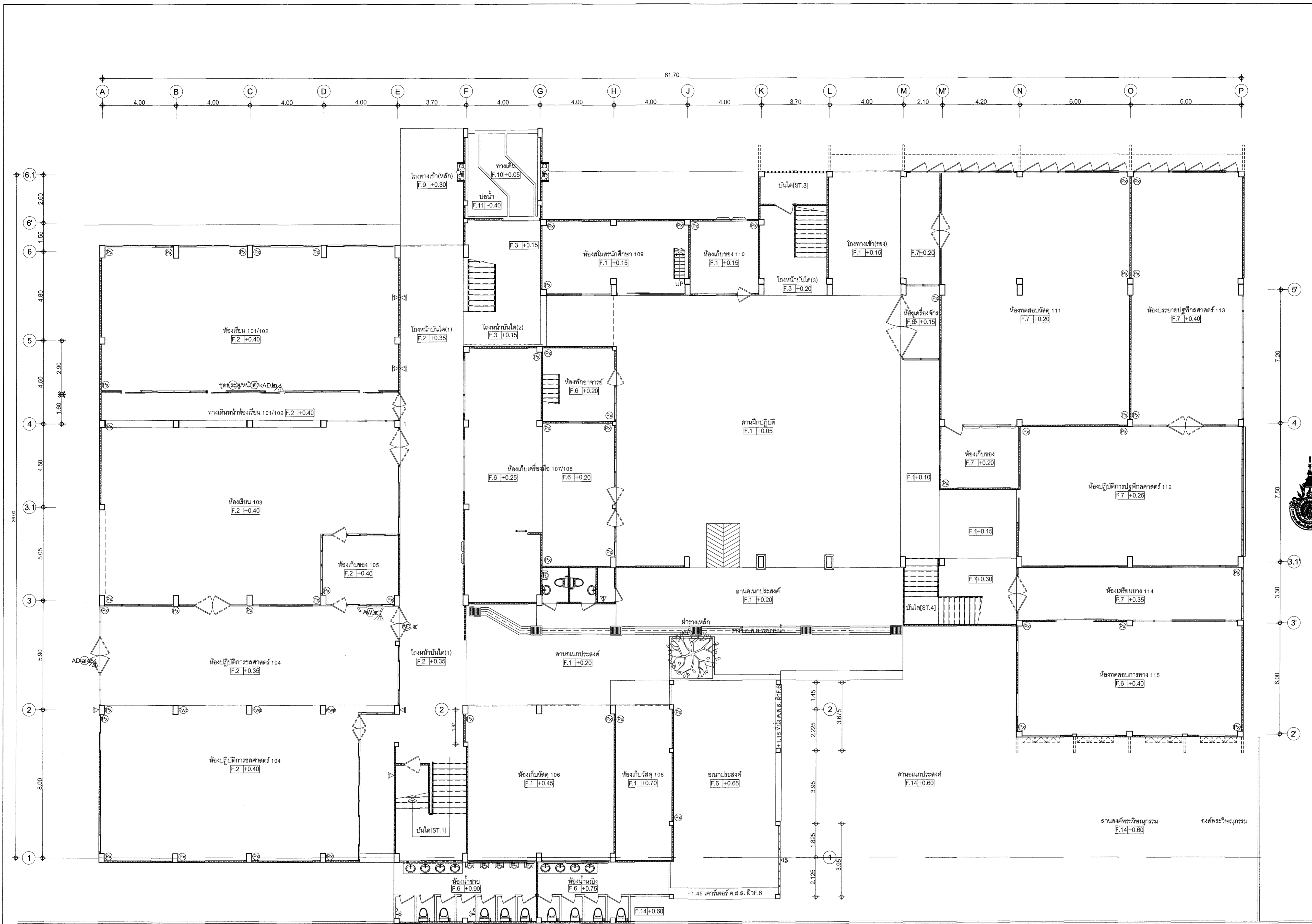
คณะกรรมการตรวจแบบ

- 1) นายดิษฐ์ วิเศษวิเชียร ประธานกรรมการ
2) นายชัญญ์ น้อยพิทักษ์ กรรมการ
3) นางวิภา ภูบุญมีท กรรมการและเลขานุการ

สถาปนิก
นายจวิจจน์ กังเม
นายสุวิทย์ แสงสุกุล
เขียนแบบ

สัญลักษณ์	ความหมาย	REV.	DESCRIPTION	DATE
	โคมไฟฝังฝ้า ฝ้าครอบสีส้ม หลอดฟลูออโรเรสเซนต์ 3x36w. พร้อมอุปกรณ์(ของเดิม)			
	โคมไฟฝังฝ้า ฝ้าครอบตะแกรงฯ หลอดฟลูออโรเรสเซนต์ 3x36w. พร้อมอุปกรณ์(ของเดิม)			
	โคมไฟติดลอย ฝ้าครอบสีส้ม หลอดฟลูออโรเรสเซนต์ 3x36w. พร้อมอุปกรณ์(ของเดิม)			
	โคมไฟติดลอย ฝ้าครอบสีส้ม หลอดฟลูออโรเรสเซนต์ 2x36w. พร้อมอุปกรณ์(ของเดิม)			
	โคมไฟแบบยกโก ฝ้าครอบสีส้ม ติดขาเทียมฝ้า หลอดฟลูออโรเรสเซนต์ 1x36w. พร้อมอุปกรณ์(ของเดิม)			
	โคมไฟแบบยกโก ฝ้าครอบสีส้ม ติดฝ้า หรือ อุปกรณ์เสริมติดตั้ง หลอดฟลูออโรเรสเซนต์ 1x36w. พร้อมอุปกรณ์(ของเดิม)			
	โคมไฟแบบยกโกติดฝ้า หลอดฟลูออโรเรสเซนต์ 1x18w. (ของเดิม)			
	โคมไฟสนามแบบมีเสา(ของเดิม)			
	สวิทช์ เปิด-ปิด ตัวเลขหน้าตัวสวิทช์ = จำนวนสวิทช์เปิด-ปิด(ของเดิม)			
	วงจรไฟฟ้า+สายไฟฟ้า(สายเดิม)			

REV.	DESCRIPTION	DATE
	แปลนไฟฟ้า แสงสว่างชั้นสามควดฟ้า ก่อนปรับปรุง	
มาตราส่วน	วันที่	
1 : 100	วันที่ 15-5-66	
แผ่นที่	รวม	
A-45	139+ ปก	



**แปลนไฟฟ้าเตาเสียบ
ชั้นล่าง**
ก่อนปรับปรุง 1 : 100

สัญลักษณ์	ความหมาย
⊗	เตาเสียบไฟฟ้า(ของเดิม)
⊙	จำนวนตัวเสียบหน้าตัวอักษร=จุดเตาเสียบ(จุดมีวงเตาเสียบ)



โครงการ
ปรับปรุงอาคารเรียนเป็นอาคารเรียนรวม
อาคารเรียน อาคาร 1
ชั้นการมี
รองศาสตราจารย์ชัชวาลย์ จันทร์เย็น

- คณะกรรมการจัดทำแบบและรายการก่อสร้าง
- 1) นายชัชวาลย์ จันทร์เย็น ประธานกรรมการ
 - 2) นายชัชวาลย์ จันทร์เย็น กรรมการ
 - 3) ศ.ดร.สมศักดิ์ จันทร์เย็น กรรมการ
 - 4) นายชัชวาลย์ จันทร์เย็น กรรมการ
 - 5) นายชัชวาลย์ จันทร์เย็น กรรมการ
 - 6) นายชัชวาลย์ จันทร์เย็น กรรมการ
 - 7) นายชัชวาลย์ จันทร์เย็น กรรมการ
 - 8) นายชัชวาลย์ จันทร์เย็น กรรมการและเลขานุการ

- คณะกรรมการรับแบบ
- 1) นายชัชวาลย์ จันทร์เย็น ประธานกรรมการ
 - 2) นายชัชวาลย์ จันทร์เย็น กรรมการ
 - 3) นายชัชวาลย์ จันทร์เย็น กรรมการและเลขานุการ
- สถาปนิก
นายชัชวาลย์ จันทร์เย็น 16330
เขียนแบบ นายชัชวาลย์ จันทร์เย็น


REV.	DESCRIPTION	DATE
	แสดงแบบ	
	แปลนไฟฟ้า เตาเสียบชั้นล่าง ก่อนปรับปรุง	

มาตราส่วน	วันที่
1 : 100	15-5-66
แผ่นที่	รวม
A-46	139+ ปก



แปลนไฟฟ้าเต้าเสียบ
ชั้นลอย
ก่อนปรับปรุง 1 : 100

รายการสัญลักษณ์ประกอบแบบไฟฟ้าเต้าเสียบ	
สัญลักษณ์	ความหมาย
⊗	เต้าเสียบไฟฟ้า(สองดิน) ⊗ จำนวนตัวเลขหน้าตัวอักษร=จุดเต้าเสียบ(จุดมี 2 เต้าเสียบ)



มหาวิทยาลัยเทคโนโลยีราชมงคล
กรุงเทพ

โครงการ
ปรับปรุงอาคารโดยมีความปลอดภัยและ
เหมาะสมและ ปลอดภัย กรุงเทพมหานคร จำนวน 1 งาน

ชื่อการ
ขอศึกษารายละเอียด ชั้นนี้

คณะกรรมการจัดทำแบบและรายการช่างก่อสร้าง

- นายชำนาญ ใสสิทธิ์ ประธานกรรมการ
- นางจันทิมา พงษ์พานิช กรรมการ
- ศ.ดร.สมภา จิตธรรมานนท์ กรรมการ
- นายบุญกลม จันทวีต กรรมการ
- นายอภัย คุ้มโพธิ์ กรรมการ
- นายอภิรักษ์ พลภักย์ กรรมการ
- น.ส.ฉวีรัตน์ ศรีวิเศษ กรรมการ
- นายณัฐพงษ์ ศักดิ์ระ กรรมการและเลขานุการ

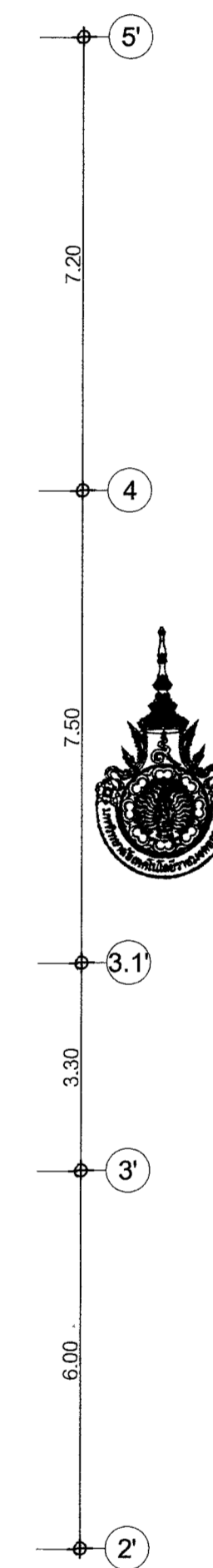
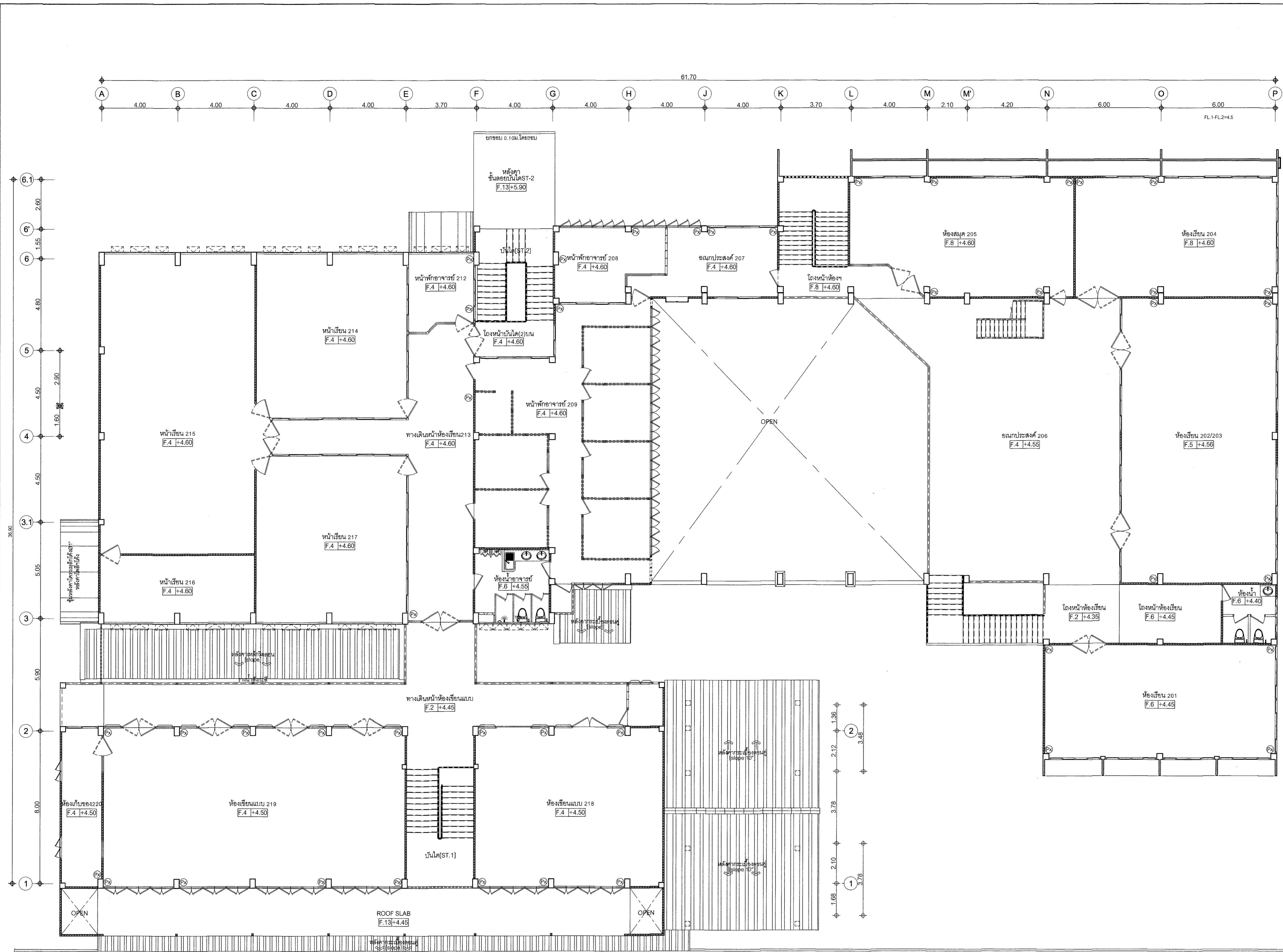
คณะกรรมการตรวจรับแบบ

- นายฉวีรัตน์ ใสสิทธิ์ ประธานกรรมการ
- นายอภัย คุ้มโพธิ์ กรรมการ
- นางจันทิมา พงษ์พานิช กรรมการและเลขานุการ

สถาปนิก
นายจิรัง ใจงาม 15/11/63
เขียนแบบ นายสุวิทย์ แซ่สงัด

REV.	DESCRIPTION	DATE
	แสดงแบบ	
	เปลี่ยนไฟฟ้า เต้าเสียบชั้นลอย ก่อนปรับปรุง	

มาตราส่วน	วันที่
1 : 100	15-5-66
แผ่นที่	รวม
A-47	139+ปก



โครงการ
ปรับปรุงอาคารเรียนเพื่อความเป็นเลิศทางวิศวกรรมโยธา
อาคารเรียน ๒๐๕ อาคาร กุญแจทอง อาคาร จำนวน 1 งาน
อาคารที่
ของศาสตราจารย์พิชัย จันทน์มีน

คณะกรรมการจัดทำแบบแปลนและรายการงานก่อสร้าง

- 1) นายชาญ โยธาทิพย์ ประธานกรรมการ
- 2) นายสุวิทย์ งามพูนทรัพย์ กรรมการ
- 3) ศ.ดร.สมภา สันติธรรมวิเศษ กรรมการ
- 4) นายบุญถิ่น จันทน์วิวัฒน์ กรรมการ
- 5) นายชัย ธีรญาพิพัฒน์ กรรมการ
- 6) นายอภิรักษ์ พงษ์รักษา กรรมการ
- 7) ดร.สุวิวัฒน์ สันติประเสริฐ กรรมการ
- 8) นายบุญฤทธิ์ ศิริชนะ กรรมการและเลขานุการ

คณะกรรมการตรวจรับแบบ

- 1) นายสุวิทย์ งามพูนทรัพย์ ประธานกรรมการ
- 2) นายสุชัย พงษ์นคร กรรมการ
- 3) นายภาคย์ ธีรธรรมวิเศษ กรรมการและเลขานุการ

สถาปนิก
นายจิรโรจน์ กิ่งแสง วิศวกร 16330
เขียนแบบ นายสุวิทย์ แสงสกุล

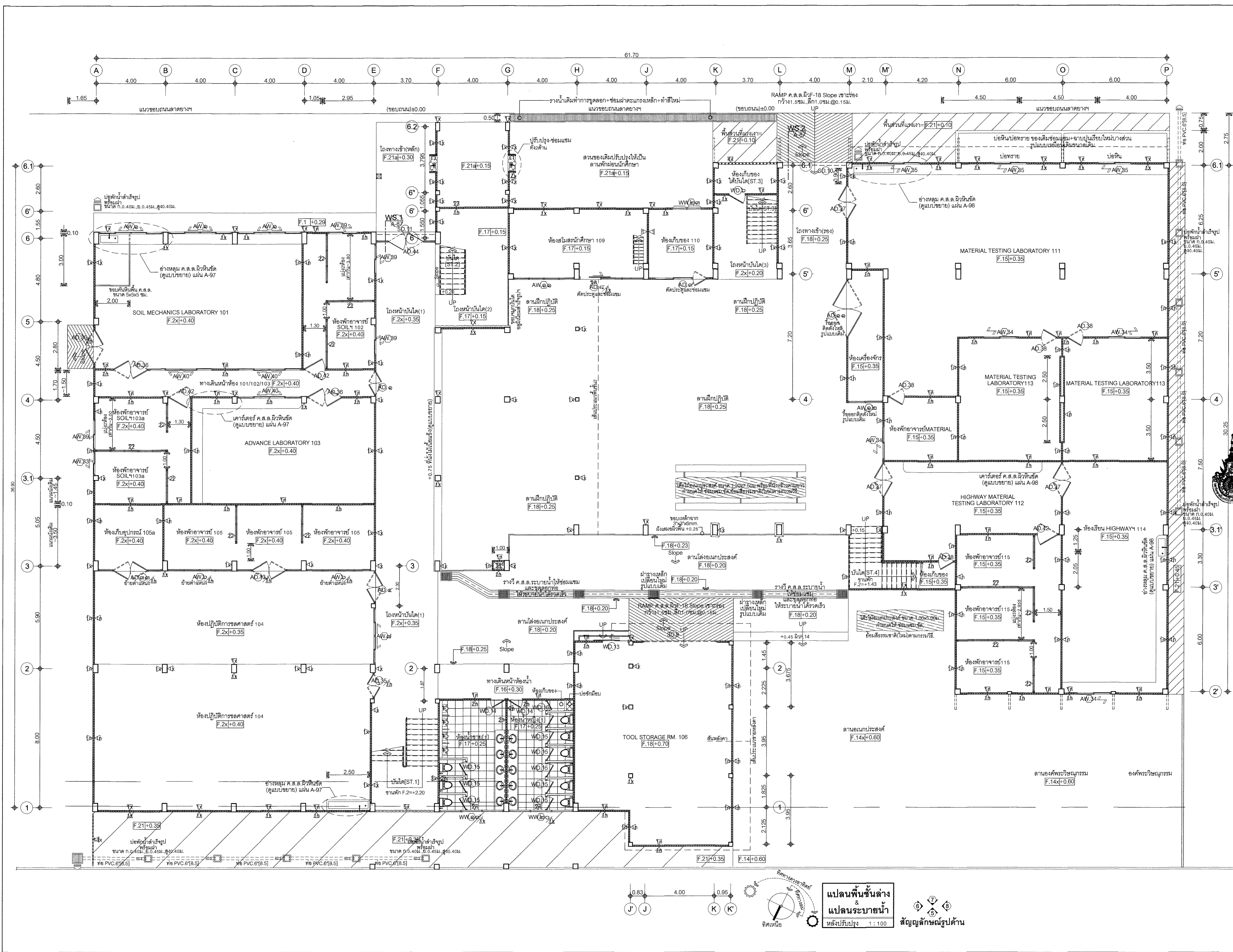
REV.	DESCRIPTION	DATE

แสดงแบบ
แปลนไฟฟ้า
เตาเสียบชั้นสอง
ก่อนปรับปรุง

มาตราส่วน	วันที่
1 : 100	15-5-66
แผ่นที่	รวม
A-48	139+ ปก

**แปลนไฟฟ้าเตาเสียบ
ชั้นสอง**
ก่อนปรับปรุง 1 : 100

รายการสัญลักษณ์ประกอบแบบไฟฟ้าเตาเสียบ	
สัญลักษณ์	ความหมาย
	เตาเสียบไฟฟ้า(ของเดิม)
	จำนวนเตาเสียบหน้าตัวอักษร=2จุดเตาเสียบ(จุดมี2เตาเสียบ)



มหาวิทยาลัยเทคโนโลยีราชมงคล
กรุงเทพ

โครงการ
ปรับปรุงอาคารเพื่อเตรียมเป็นอาคารจัดกิจกรรม
แข่งขันทักษะ ระดับชาติ กรุงเทพมหานคร จำนวน 1 งาน

ชื่อการแก้ไข
รองศาสตราจารย์วิชา จันทวัฒน์

คณะกรรมการจัดทำแบบและรายการงานก่อสร้าง

- 1) นายชาญ โยธิตะกิจ ประธานกรรมการ
- 2) น.ส.นงนุช รุณรัตน์ กรรมการ
- 3) ผ.ศ.สมชาย ธีระราชกิจ กรรมการ
- 4) นายสุวิทย์ จันทวัฒน์ กรรมการ
- 5) นายอรรถ ธีบุญชาติ กรรมการ
- 6) นายวิวัฒน์ พงษ์พิลา กรรมการ
- 7) ศ.ดร.วิวัฒน์ ศัลยกำธร กรรมการ
- 8) นายสุวิทย์ ศุภะ กรรมการและเลขานุการ

คณะกรรมการควบคุมแบบ

- 1) นายสุวิทย์ ธีระราชกิจ ประธานกรรมการ
- 2) นายชัชวาลย์ พงษ์พิลา กรรมการ
- 3) นายสุวิวัฒน์ ธีระราชกิจ กรรมการและเลขานุการ

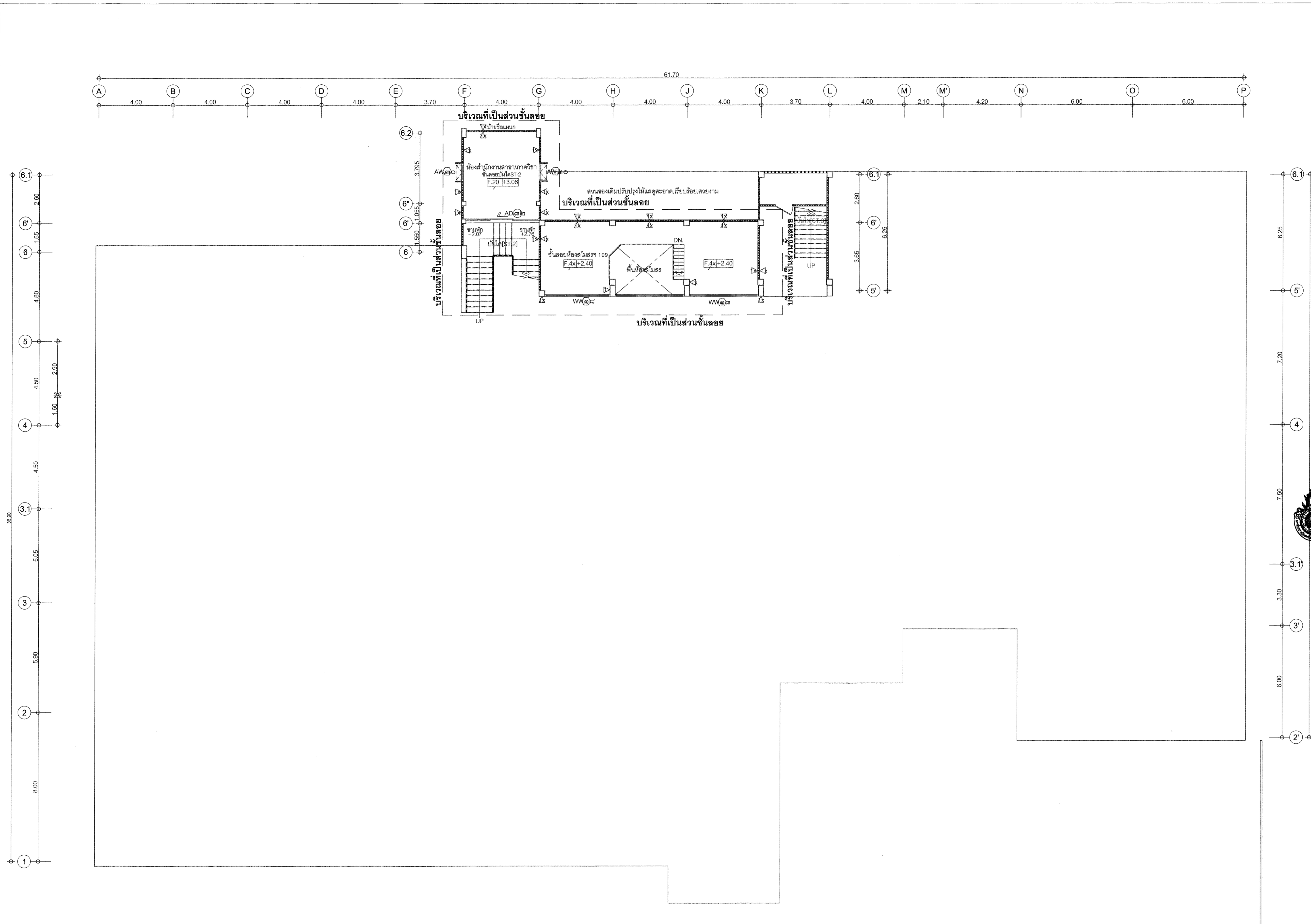
สถาปนิก
นายจิรโรจน์ กิ่งแสง 163330
เขียนแบบ
นายสุวิทย์ แสงสกุล

REV.	DESCRIPTION	DATE

แปลนพื้นที่ชั้นล่าง หลังปรับปรุง	
มาตราส่วน	วันที่
1 : 100	15-5-66
แผ่นที่	รวม
A-49	139+ ปก

แปลนพื้นที่ชั้นล่าง
&
แปลนระบบน้ำ
หลังปรับปรุง 1:100

สัญลักษณ์รูปด้าน



มหาวิทยาลัยเทคโนโลยีราชมงคล
กรุงเทพ

โครงการ
ปรับปรุงอาคารเพื่อความเป็นเลิศทางวิชาการ
ของกรุงเทพมหานคร เขตราชเทวี กรุงเทพมหานคร จำนวน 1 งาน

ชื่อการให้
รองศาสตราจารย์ ชัยวัฒน์

คณะกรรมการจัดทำแบบแปลนและรายการแปลน

- 1) นายชาญ โสภิตชัย ประธานกรรมการ
- 2) นายวิทย์ ฐนทรัพย์ กรรมการ
- 3) ผ.ศ.ธรรมา พิทยาวงษ์ กรรมการ
- 4) นายปวิฑาน จันทวีต กรรมการ
- 5) นายอภิรักษ์ วัฒนพงศ์ กรรมการ
- 6) นายอภิรักษ์ พิทยาวงษ์ กรรมการ
- 7) ผ.ศ.สุวิทย์ วัฒนพงษ์ กรรมการ
- 8) นายสุเทพย์ ศุภะ กรรมการและเลขานุการ

คณะกรรมการตรวจรับแบบ

- 1) นายวิทย์ วัฒนพงษ์ ประธานกรรมการ
- 2) นายสุเทพย์ พิทยาวงษ์ กรรมการ
- 3) นายวิวัฒน์ วัฒนพงษ์ กรรมการและเลขานุการ

สถาปนิก
นายสิง ใจงาม กังม 16330
เขียนแบบ นายสุวิทย์ วัฒนพงษ์

REV.	DESCRIPTION	DATE

แสดงแบบ

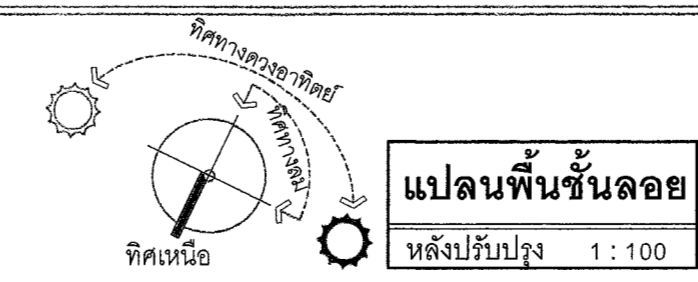
แปลนพื้นที่ชั้นลอย
หลังปรับปรุง

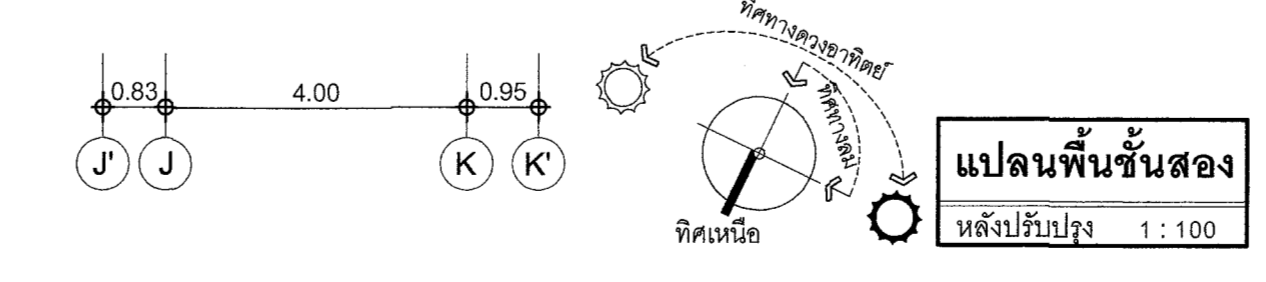
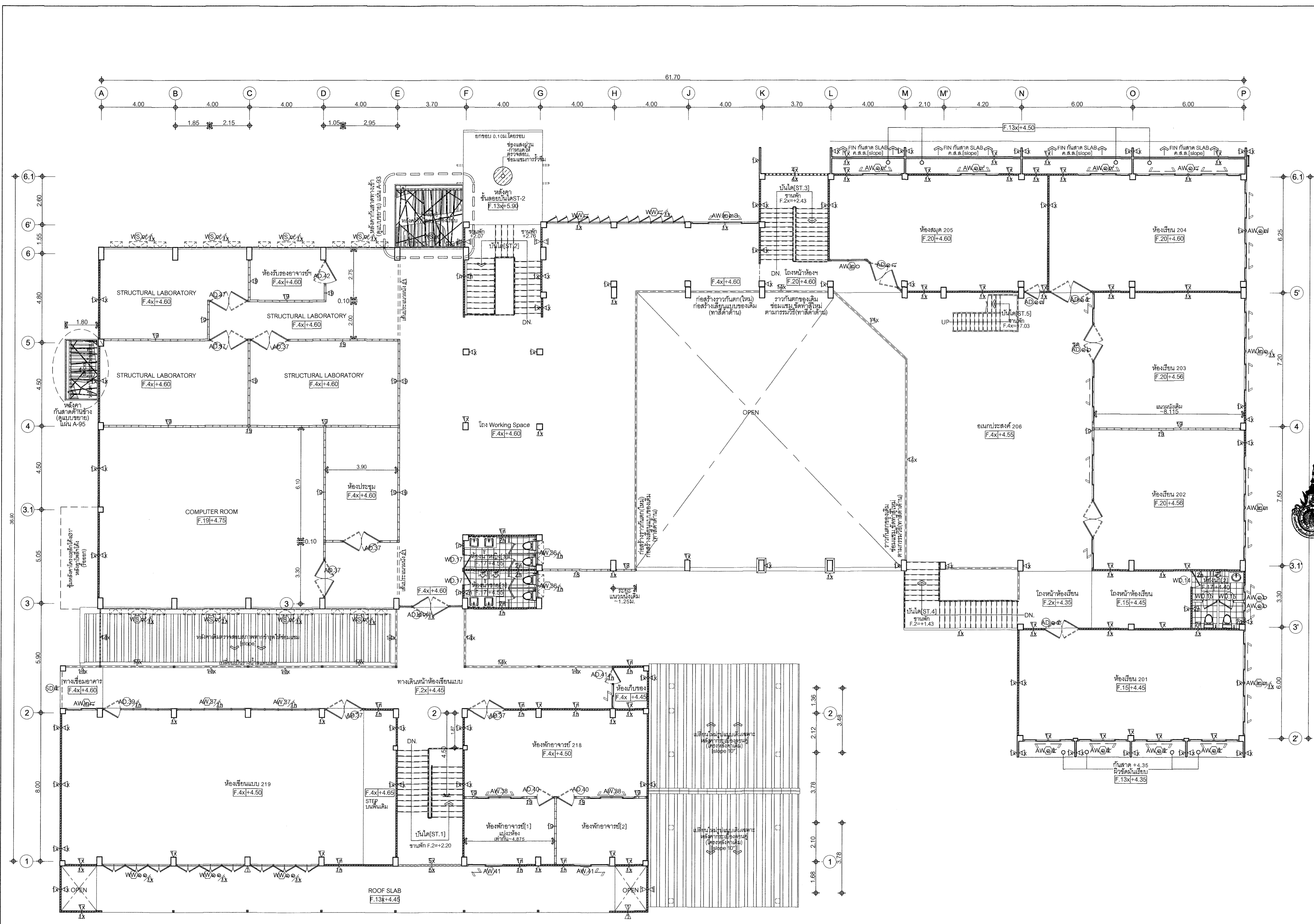
มาตราส่วน
1 : 100

วันที่
15-5-66

แผ่นที่
A-50

รวม
139+ปก





มหาวิทยาลัยเทคโนโลยีราชมงคล
กรุงเทพ

โครงการ
ปรับปรุงอาคารเรียนเพื่อความเป็นเลิศทางวิศวกรรมโยธา
เขตรังสิต กรุงเทพมหานคร จำนวน 1 งาน

ชื่อการมี
รองศาสตราจารย์พิเศษ จักรพันธ์

คณะกรรมการจัดทำแบบแปลนและรายการวัสดุ
ครด.

- 1) นายธานี โฉมทิพย์ ประธานกรรมการ
- 2) นพรัตน์ ภูมิพิทักษ์ กรรมการ
- 3) ศ.ดร.นงนุช พงษ์พานิช กรรมการ
- 4) นายปริญญา จันทวิจิตร กรรมการ
- 5) นายชัย เป็ดจตุรดี กรรมการ
- 6) นายอภิรักษ์ พลชัย กรรมการ
- 7) ศ.ดร.วิวัฒน์ ศรีพิชญ์ กรรมการ
- 8) นายสุวิทย์ ศรีชนะ กรรมการและเลขานุการ

คณะกรรมการควบคุมแบบ
1) นายวิเศษ วิเศษพิชญ์ ประธานกรรมการ

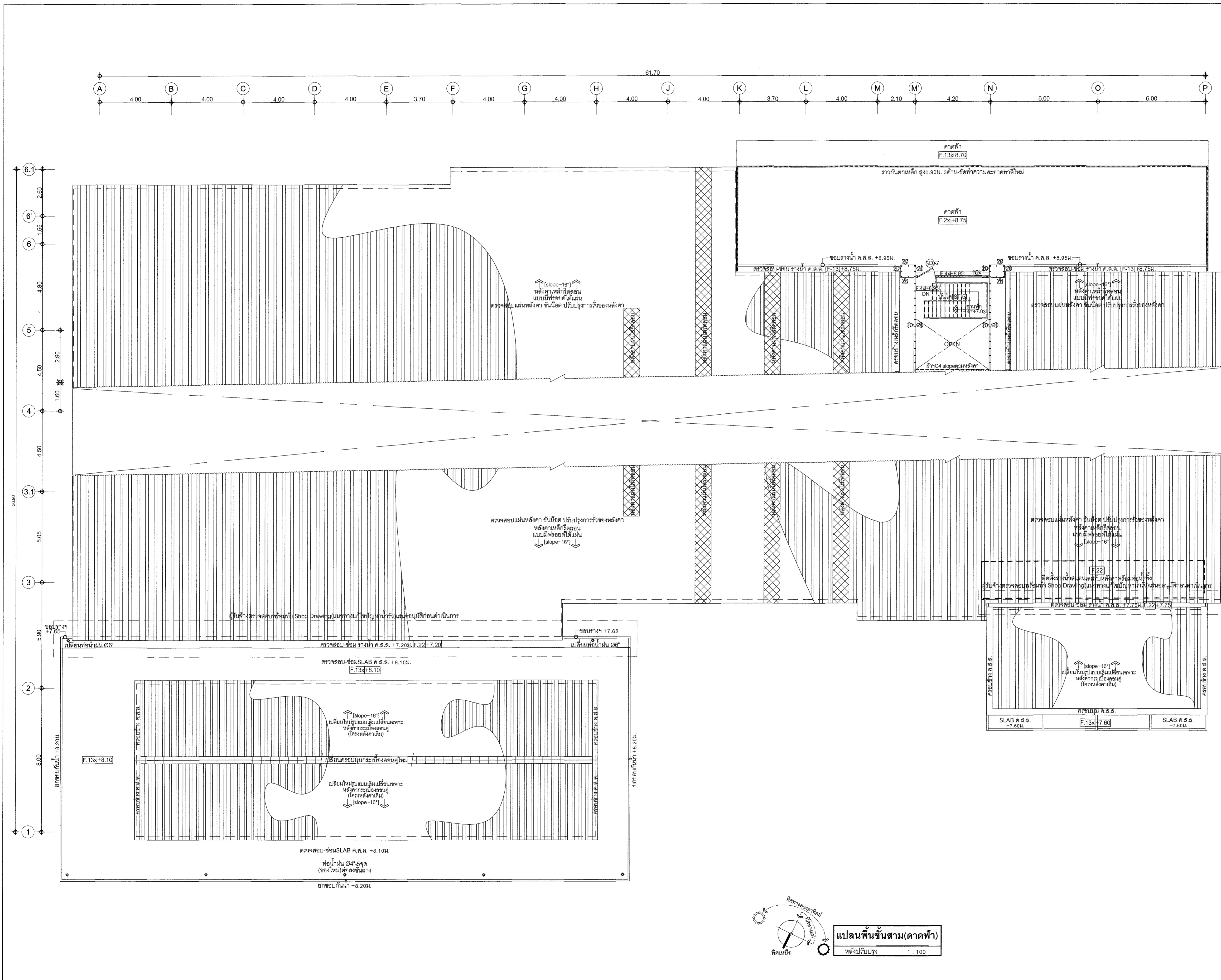
- 2) นายสุวิทย์ พงษ์ชนะ กรรมการ
- 3) นายวิวัฒน์ วิวัฒน์ศิริ กรรมการและเลขานุการ

สถาปนิก
นายจิระโรจน์ กิ่งเพชร วิศวกร 16330
เขียนแบบ นายสุวิทย์ แสงสกลดี

REV.	DESCRIPTION	DATE
แสดงแบบ		

แปลนพื้นที่ชั้นสอง
หลังปรับปรุง

มาตราส่วน	วันที่
1 : 100	15-5-66
แผ่นที่	รวม
A-51	139+ ปก



ทิศเหนือ

ทิศใต้

ทิศตะวันออก

ทิศตะวันตก

แปลนพื้นที่สาม(ดาดฟ้า)
หลังปรับปรุง 1 : 100

มหาวิทยาลัยเทคโนโลยีราชมงคล
กรุงเทพ

โครงการ
ปรับปรุงภูมิทัศน์และอาคารเป็นอาคารจัดกิจกรรมเอนิเมชัน
เชิงฟังก์ชัน ณ เขตสาทร กรุงเทพมหานคร จำนวน 1 งาน

ชื่อการมี
รองศาสตราจารย์อภัย จันทวิวัฒน์

คณะกรรมการจัดทำแบบแปลนและรายการนำก่อสร้าง

Csd.

- 1) นายชานน ใจดีพิทักษ์ ประธานกรรมการ
- 2) นางนงนิจ พงษ์พิลาศ กรรมการ
- 3) ศ.ดร.ศรดา กัญจกรวาทย์ กรรมการ
- 4) นายอภิรักษ์ จันทวิวัฒน์ กรรมการ
- 5) นายอภัย ญิกพาศ์ กรรมการ
- 6) นายอภัยภู ทยอักษร กรรมการ
- 7) ศ.ดร.วิวัฒน์ ศัลยกำธร กรรมการ
- 8) นายอภัยภู ศึกษะ กรรมการและเลขานุการ

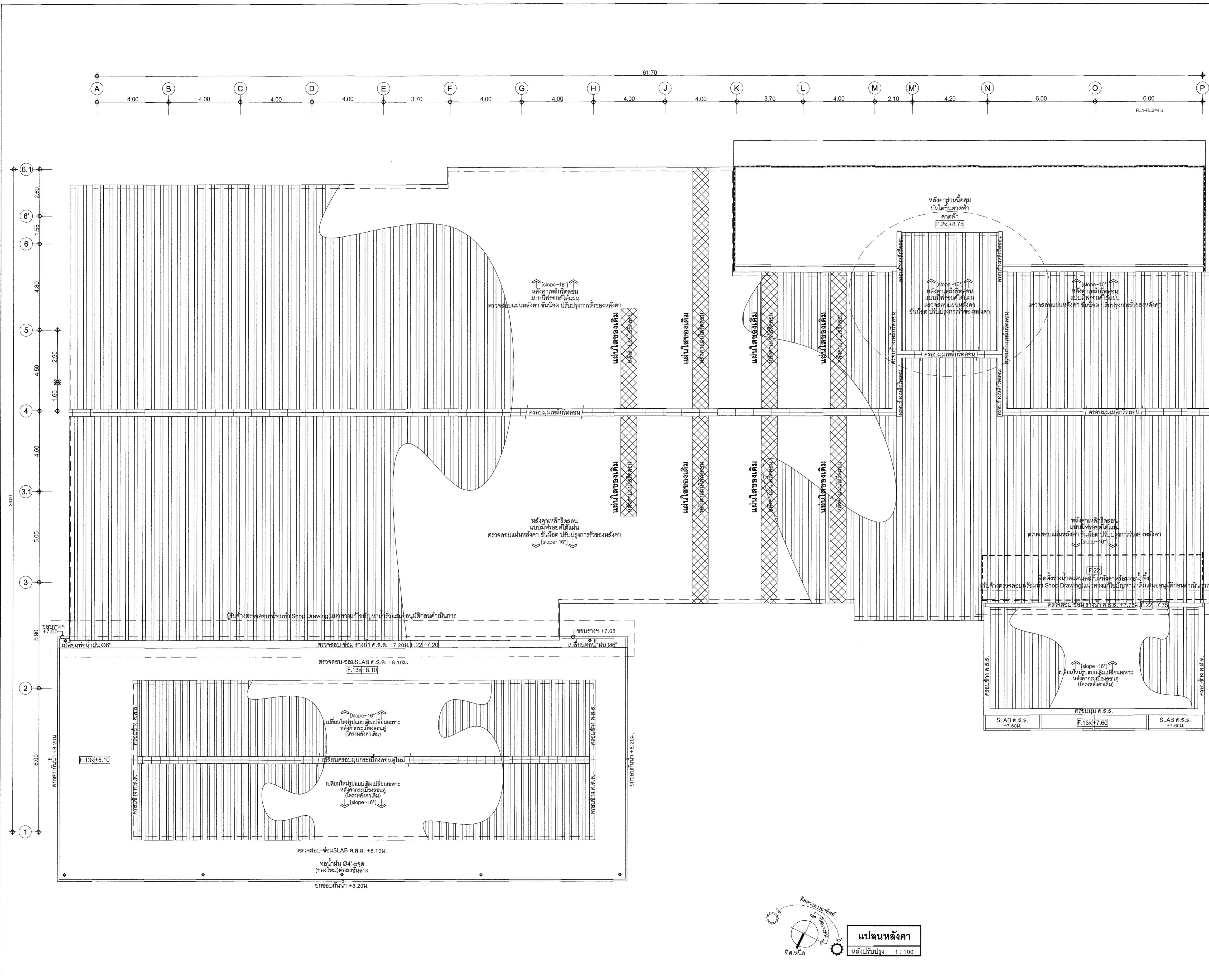
คณะกรรมการตรวจรับแบบ


- 1) นายอภัยภู ศึกษะ ประธานกรรมการ
- 2) นายอภัยภู พงษ์พิลาศ กรรมการ
- 3) นายอภัยภู ใจดีพิทักษ์ กรรมการและเลขานุการ

สถาปนิก
นายจิรโรจน์ กิ่งแก้ว ว.ศ.ด.163350
เขียนแบบ
นายอภัยภู ศึกษะ

REV.	DESCRIPTION	DATE
	แสดงแบบ	แปลดิน
	พื้นที่สาม(ดาดฟ้า)	
	หลังปรับปรุง	
มาตราส่วน	วันที่	
1 : 100	15-5-66	
แผ่นที่	รวม	
A-52	139+ ปก	

อาคาร 19





มหาวิทยาลัยเทคโนโลยีราชมงคล
กรุงเทพ

โครงการ
ปรับปรุงอาคารศูนย์คอมพิวเตอร์และศูนย์บริการวิชาการ
แขวงทุ่งนวมเขต บางเขน กรุงเทพมหานคร จำนวน 1 งาน

ชื่อการนี้
รองศาสตราจารย์ พิชัย จันทวัฒน์

คณะกรรมการจัดทำแบบและวางผังอาคาร

ครอ.

- นายธานี ใจดีพักตร์ ประธานกรรมการ
- นางฉวี พงษ์นิเวศ กรรมการ
- ศ.ดร.นงนุช พงษ์นิเวศ กรรมการ
- นายบุญชู จันทรกิจ กรรมการ
- นายชัย นนทพัทธ์ กรรมการ
- นายณัฐพงษ์ ทองรักษา กรรมการ
- ดร.วิวัฒน์ ศรีประเสริฐ กรรมการ
- นายสุวิทย์ ศรีสุข กรรมการและเลขานุการ

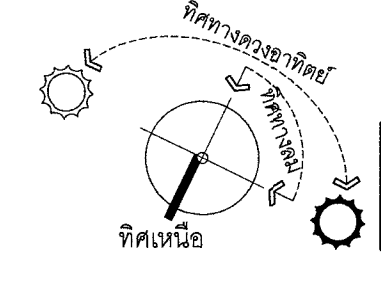
คณะกรรมการตรวจรับแบบ

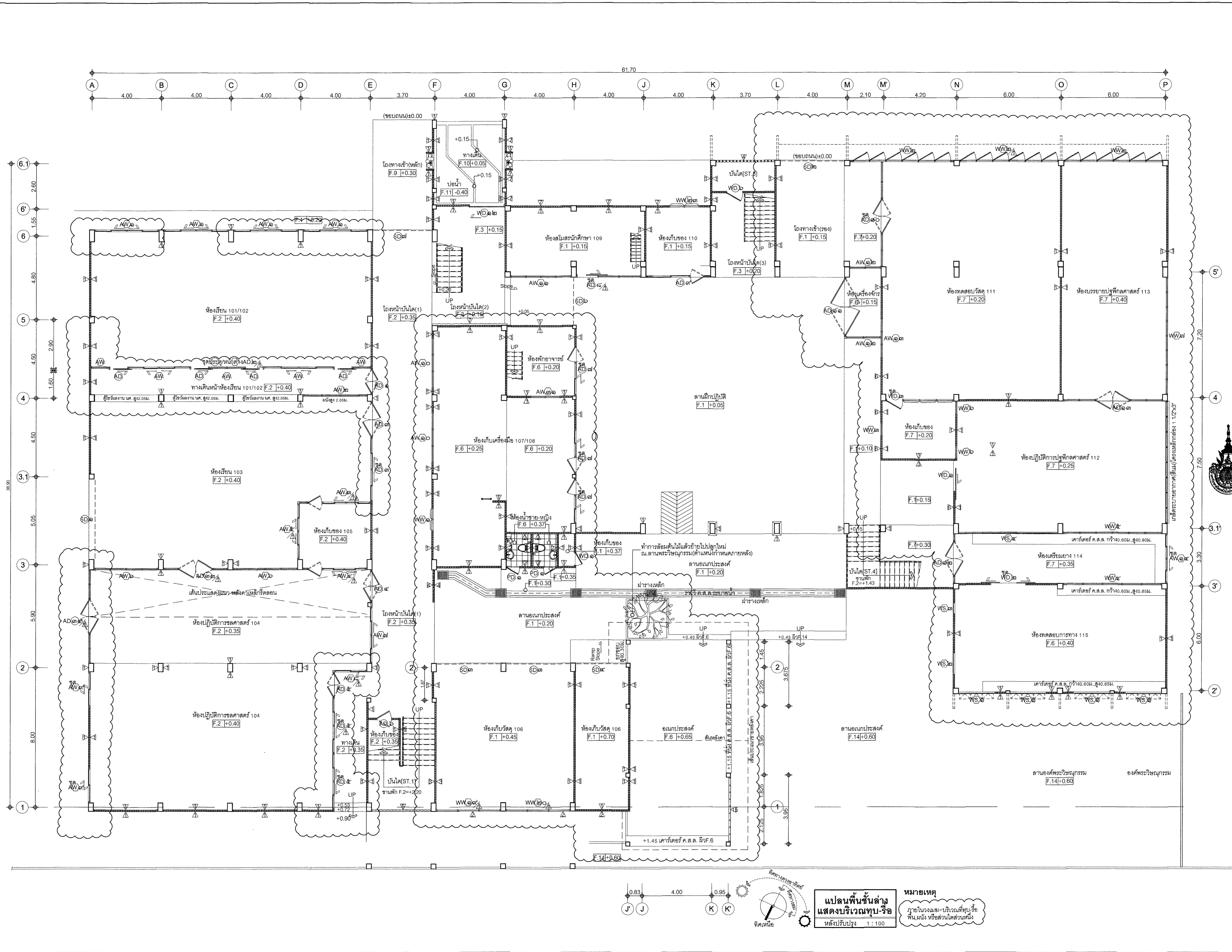
- นายดิเรก วิเศษวิทยากร ประธานกรรมการ
- นายอนุชิต พงษ์นิเวศ กรรมการ
- นางนงนุช ใจดีพักตร์ กรรมการและเลขานุการ


สถาปนิก
นายกิจ ใจจน กิ่งแสง ว.ส.ศ.16330
เขียนแบบ นายสุวิทย์ แสงสกุล

REV.	DESCRIPTION	DATE
แสดงแบบ		

แปลนหลังคา
หลังปรับปรุง 1:100







มหาวิทยาลัยเทคโนโลยีราชมงคล
กรุงเทพ

โครงการ
ปรับปรุงอาคารเดิมเพื่อความเป็นเลิศทางวิศวกรรม
และพลังงาน เขตสาย กรุงเทพมหานคร จำนวน 1 งาน

ชื่อการมี
รองศาสตราจารย์ ชัย ชัยวัฒน์

คณะกรรมการกำกับและควบคุมงานก่อสร้าง

1) นายชัชวาลย์ โฉมทิพย์ ประธานกรรมการ
2) นายสุชาติ ชูทรัพย์ กรรมการ
3) ศ.ดร.ดร. ชัยวัฒน์ กรรมการ
4) นายอภิรักษ์ ชัยวัฒน์ กรรมการ
5) นายอภิรักษ์ ชัยวัฒน์ กรรมการ
6) นายอภิรักษ์ ชัยวัฒน์ กรรมการ
7) นายอภิรักษ์ ชัยวัฒน์ กรรมการ
8) นายอภิรักษ์ ชัยวัฒน์ กรรมการและเลขานุการ

คณะกรรมการควบคุมแบบ

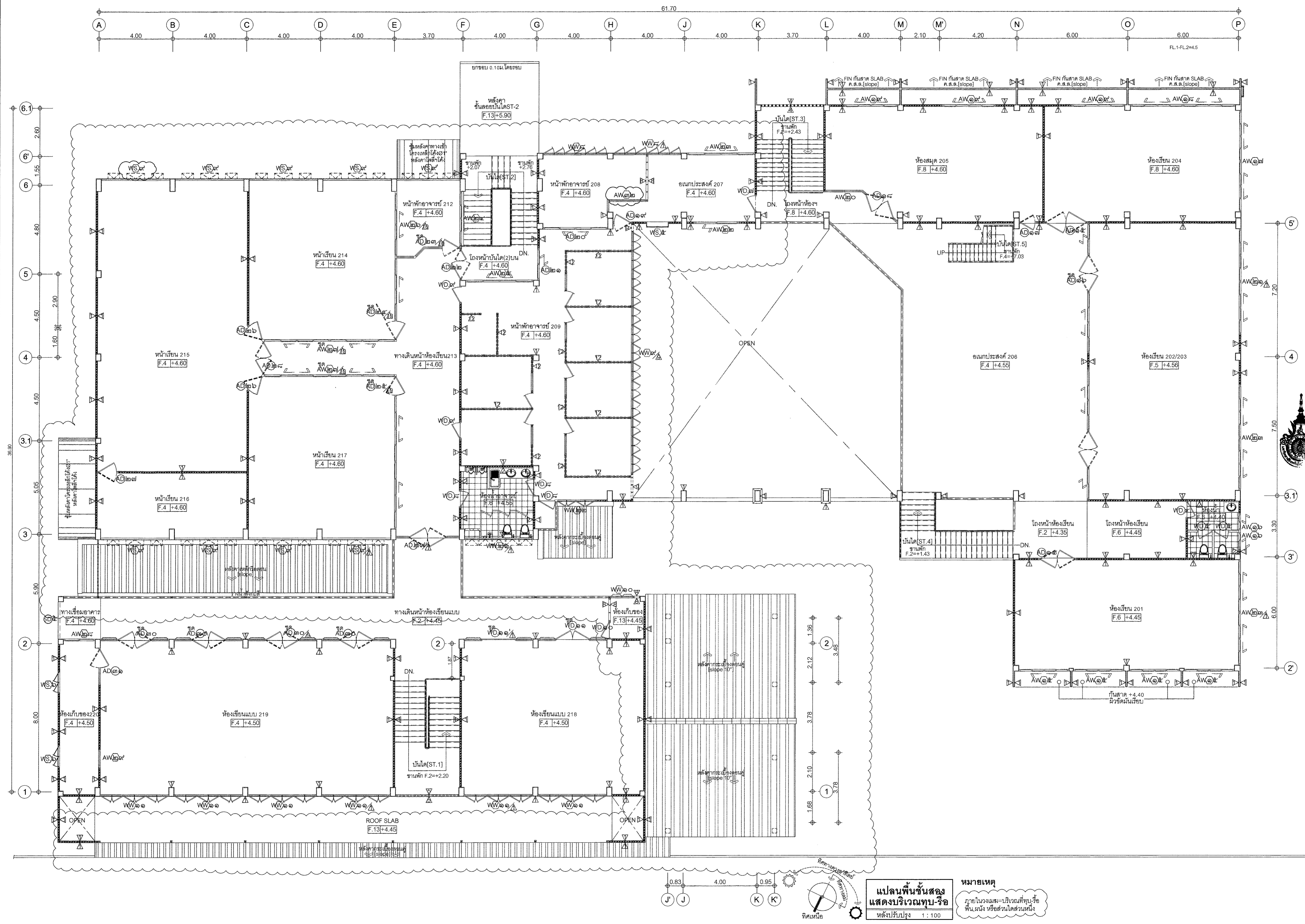
1) นายอภิรักษ์ ชัยวัฒน์ ประธานกรรมการ
2) นายอภิรักษ์ ชัยวัฒน์ กรรมการ
3) นายอภิรักษ์ ชัยวัฒน์ กรรมการและเลขานุการ

สถาปนิก
นายจิรโรจน์ กิ่งชู วิศวกร 163330
เขียนแบบ
นายสุวิทย์ แสงสกุล

REV.	DESCRIPTION	DATE
แสดงแบบ	แปลนพื้นที่ชั้นล่าง	
1 : 100	แสดงส่วนทาบ- รื้อ	วันที่ 15-5-66
ขนาดส่วน	วันที่	
1 : 100	รวม	139+ ปก
แผ่นที่	รวม	
A-54	139+ ปก	

แปลนพื้นที่ชั้นล่าง
แสดงบริเวณทาบ- รื้อ
หลังปรับปรุง 1 : 100

หมายเหตุ
ภายในวงและบริเวณที่ทาบ- รื้อ
พื้น, เสา หรือส่วนใดส่วนหนึ่ง



โครงการ
ปรับปรุงอาคารเพื่อความเป็นเลิศทางวิชาการ
ตึกสูงสามชั้น อาคาร วิทยาลัยนานาชาติ จำนวน 1 งาน
อาคารที่
รองศาสตราจารย์ จันทวัฒน์

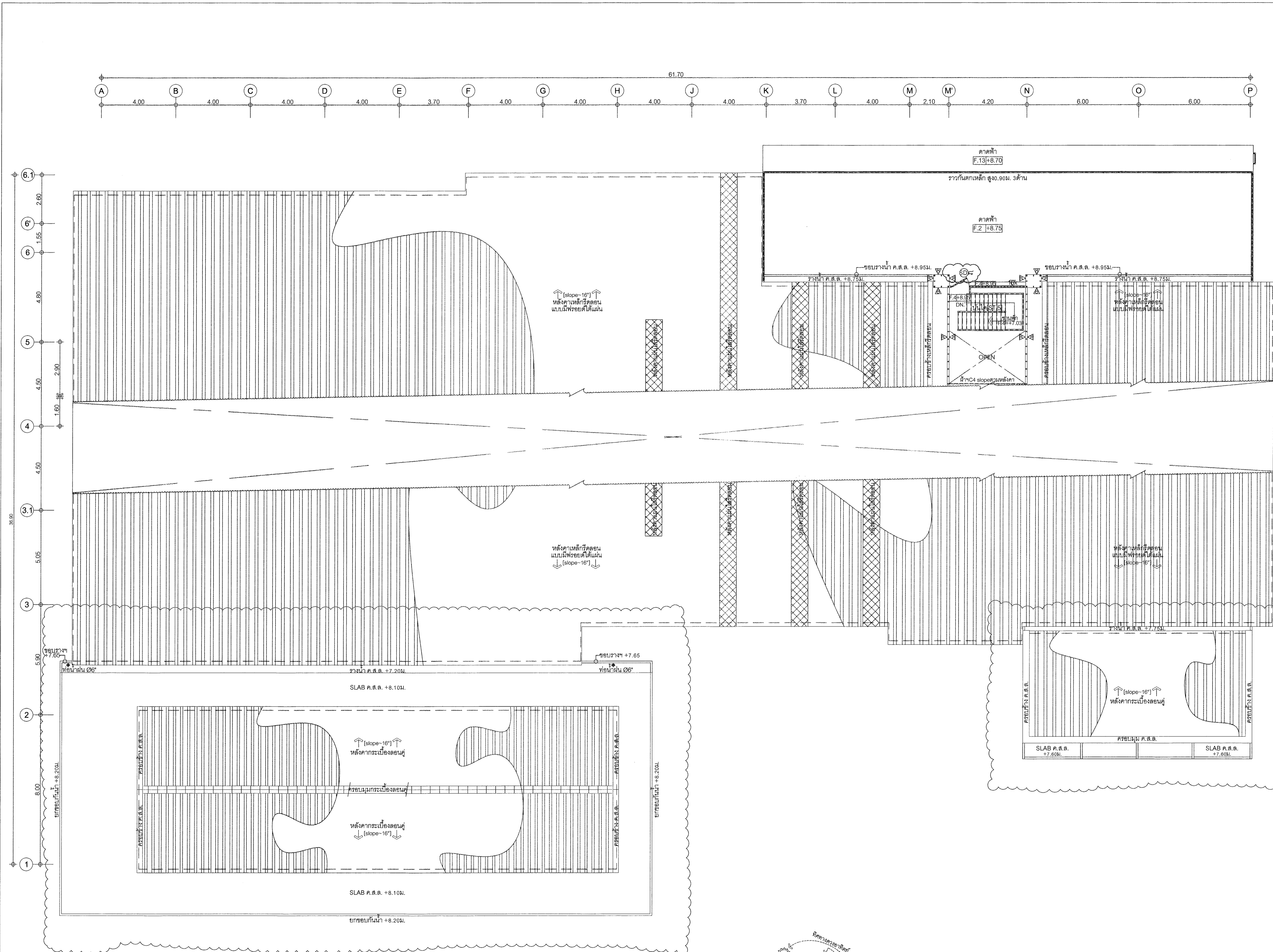
- คณะกรรมการจัดทำแบบแปลนและรายการก่อสร้าง
- นายชานู โยสิทธิ์ ประธานกรรมการ
 - นายวิฑูรย์ พงษ์นิเทศ กรรมการ
 - ศาสตราจารย์ ดร.จันทวัฒน์ กรรมการ
 - นายปริญญา จันทวัฒน์ กรรมการ
 - นายชโย โยสิทธิ์ กรรมการ
 - นายอภิรักษ์ พลชัยยา กรรมการ
 - ศ.ดร.วิฑูรย์ ศรีสวัสดิ์ กรรมการ
 - นายสุวิทย์ ศรีสวัสดิ์ กรรมการและเลขานุการ

- คณะกรรมการตรวจรับแบบ
- นายสุวิทย์ วิฑูรย์วิฑูรย์ ประธานกรรมการ
 - นายสุวิทย์ พงษ์นิเทศ กรรมการ
 - นายวิฑูรย์ โยสิทธิ์ กรรมการและเลขานุการ
- สถาปนิก
นายจิงโจจน์ กิ่งเขต 16330
เขียนแบบ นายศรัทธา แสงสกุล

REV.	DESCRIPTION	DATE
แสดงแบบ	แปลนพื้นที่ชั้นสอง	
	แสดงบริเวณทาบ-ร้อย	
	หลังปรับปรุง	
มาตราส่วน	วันที่	
1 : 100	15-5-66	
แผ่นที่	รวม	
A-56	139+ปก	

แปลนพื้นที่ชั้นสอง
แสดงบริเวณทาบ-ร้อย
หลังปรับปรุง 1 : 100

หมายเหตุ
ภายในวงกลมระบุบริเวณที่พบข้อผิดพลาด หรือส่วนใดส่วนหนึ่ง



ทิศเหนือ

แปลนพื้นที่ชั้นสาม(ตาดฟ้า)
แสดงบริเวณทิว-ริโอ
หลังปรับปรุง 1:100

หมายเหตุ
ภายในวงกลม=บริเวณที่ระบุชื่อ
พื้น,ผนัง หรือส่วนใดส่วนหนึ่ง

มหาวิทยาลัยเทคโนโลยีราชมงคล
กรุงเทพ

โครงการ
ปรับปรุงภูมิทัศน์โดยรอบพื้นที่ความมั่นคงทางวิศวกรรมโยธา
บริเวณทุ่งสนามเซตตาคาร กรุงเทพมหานคร จำนวน 1 งาน

อธิการบดี

รองศาสตราจารย์ รุ่งโรจน์ ศรีสุภา

คณะกรรมการกำกับแผนภูมิและรายการงานก่อสร้าง

1) นายชำนาญ โสภิตชัย ประธานกรรมการ

2) นางนงกต นงกตพร กรรมการ

3) ศ.ดร.รศ.มา อธิษฐานวาท กรรมการ

4) นายอนุวัฒน์ จันทวิวิท กรรมการ

5) นายอภัย บุญพาศน์ กรรมการ

6) นายอภัยพิชญ์ พลสิทธิ์ กรรมการ

7) น.ส.วิวัฒน์ ศักดิ์ประเสริฐ กรรมการ

8) นายอนุพงษ์ ศรีสุภา กรรมการและเลขานุการ

คณะกรรมการตรวจรับแบบ

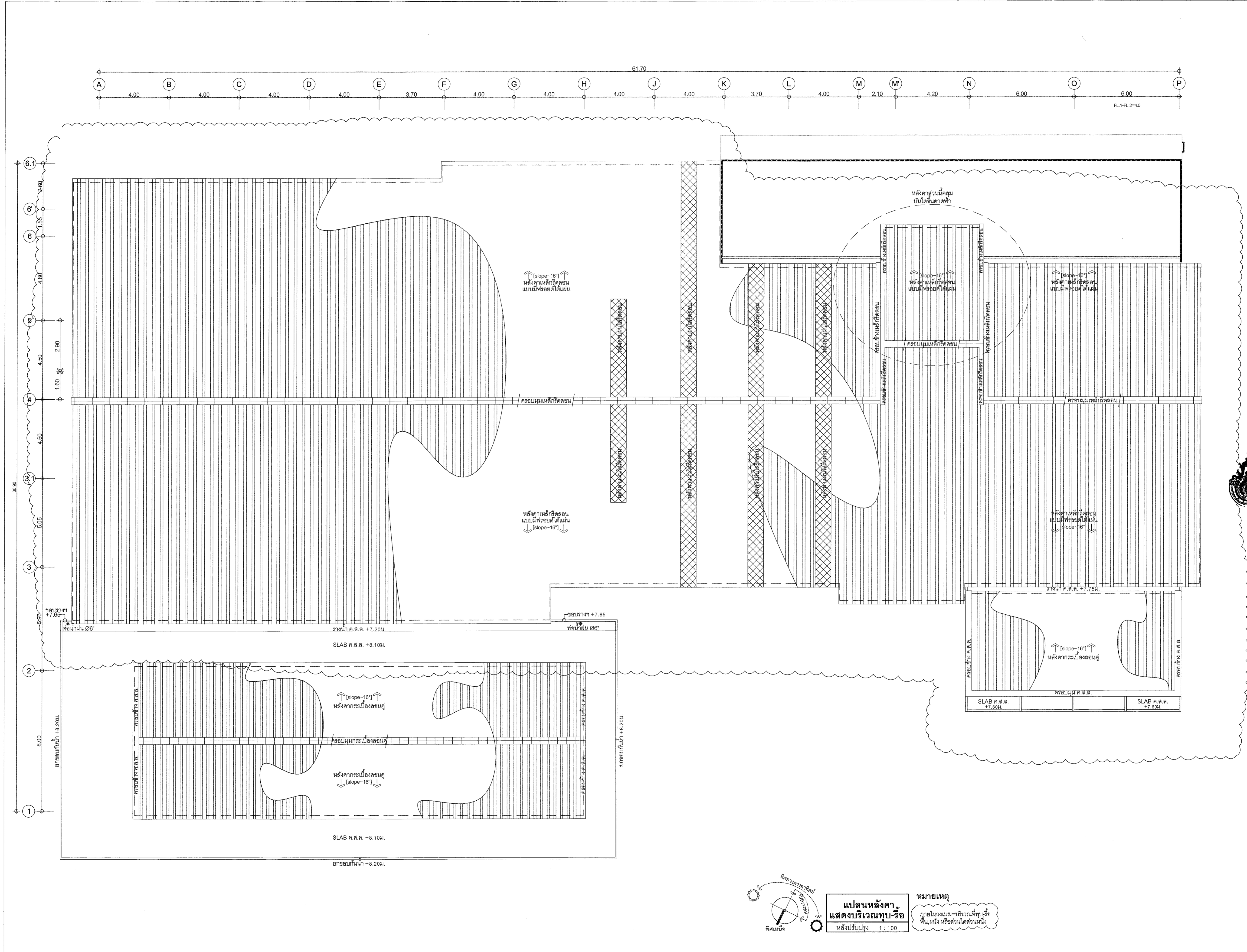
1) นายอภัยพิชญ์ พลสิทธิ์ ประธานกรรมการ

2) นายอภัยพิชญ์ พลสิทธิ์ กรรมการ

3) น.ส.วิวัฒน์ ศักดิ์ประเสริฐ กรรมการและเลขานุการ

สถาปนิก
นายจตุรวิวัฒน์ กิ่งแก้ว วิศวกร
เขียนแบบ นายศุภชัย แสงสิงกุล

REV.	DESCRIPTION	DATE
	แสดงแบบ	
	แปลนพื้นที่ชั้นสาม	
	แสดงบริเวณทิว-ริโอ	
	หลังปรับปรุง	
มาตราส่วน	วันที่	
1 : 100	15-5-66	
แผ่นที่	รวม	
A-57	139+ ปก	



มหาวิทยาลัยเทคโนโลยีราชมงคล
กรุงเทพ

โครงการ
ปรับปรุงอาคารเรียนเพื่อรองรับการศึกษาระดับ
ปริญญาตรี สาขา วิศวกรรมศาสตร์ จำนวน 1 งาน

ผู้ออกแบบ
รศ.ดร.ศราภรณ์ พิทยะ จันทพันธ์

คณะกรรมการจัดทำแบบแปลนอาคารพาณิชย์

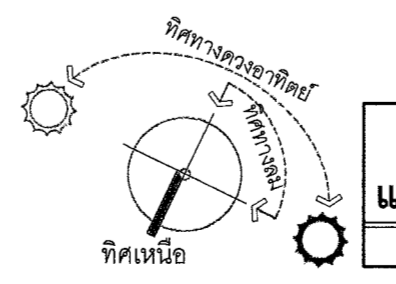
- 1) นายธานี ใจดี พิษณุภค
- 2) นายธานี พิษณุภค
- 3) ศ.ดร.ศราภรณ์ พิทยะ จันทพันธ์
- 4) นายสุวิทย์ จันทพันธ์
- 5) นายชัย นฤพนธ์
- 6) นายอภิรักษ์ ขอบัญญา
- 7) ศ.ดร.ฉัตรชัย ศรีประเสริฐ
- 8) นายสุวิทย์ ศรีประเสริฐ

คณะกรรมการควบคุม

- 1) นายฉัตรชัย ใจดี พิษณุภค
- 2) นายสุวิทย์ พิษณุภค
- 3) นายสุวิทย์ ใจดี พิษณุภค

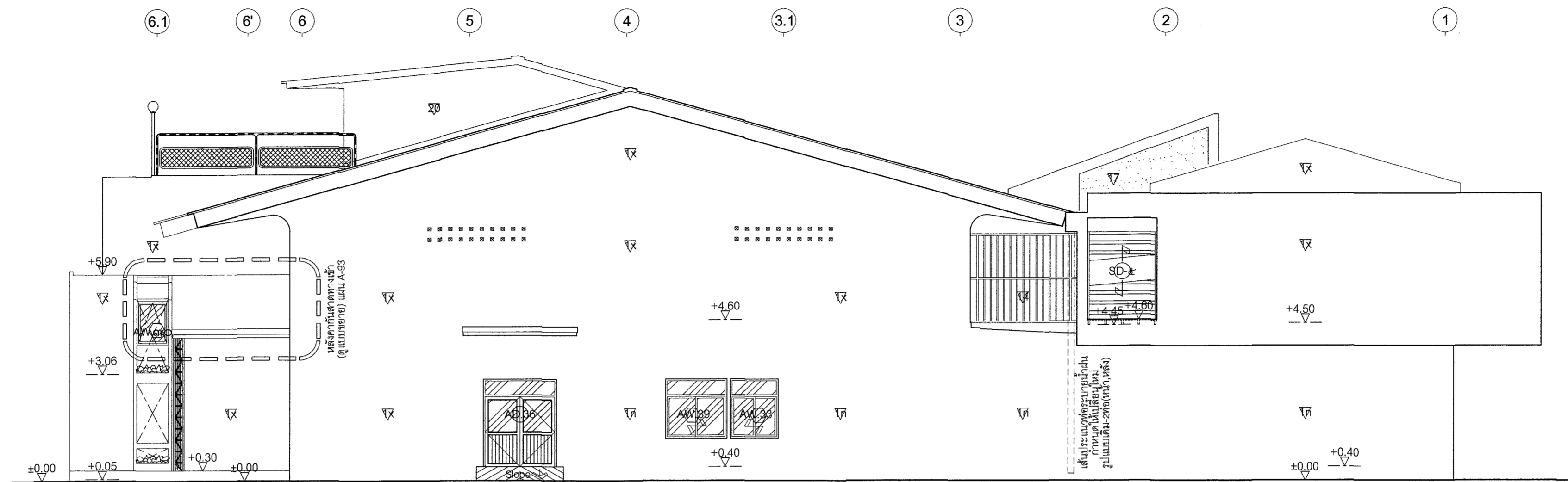
สถาปนิก
นายสุวิทย์ ใจดี พิษณุภค
เขียนแบบ
นายสุวิทย์ ใจดี พิษณุภค

REV.	DESCRIPTION	DATE
	แสดงแบบ	
	แปลนหลังคา	
	แสดงส่วนที่ปรับปรุง	
มาตราส่วน	วันที่	
1 : 100	15-5-66	
แผ่นที่	รวม	
A-58	139+ ปก	

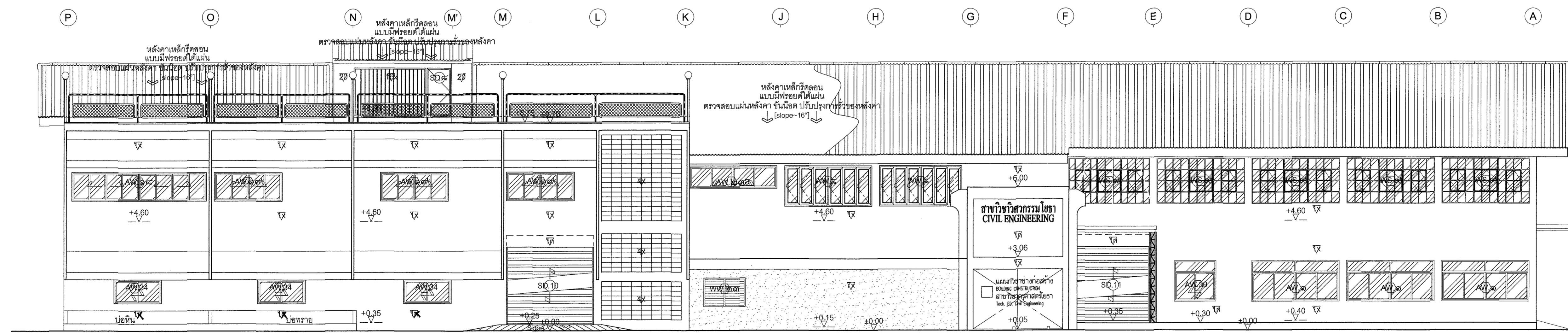


แปลนหลังคา
แสดงบริเวณที่ปรับปรุง
หลังปรับปรุง 1 : 100

หมายเหตุ
ภายในวงกลมและบริเวณที่ระบุชื่อ
พื้น,ผนัง หรือส่วนใดส่วนหนึ่ง




รูปด้าน 5
หลังปรับปรุง 1:100



รูปด้าน 6
หลังปรับปรุง 1:100




**มหาวิทยาลัยเทคโนโลยีราชมงคล
กรุงเทพ**

โครงการ
 ปรับปรุงอาคารเพื่อเพิ่มความมั่นคงทางวิศวกรรมโยธา
 แขวงสนามพระ เขตบางพลัด กรุงเทพมหานคร จำนวน 1 งาน
 ชื่ออาคาร
 โรงศาสตราจารย์พิเชียร จันทร์วิเศษ

คณะกรรมการจัดทำแบบและรายการงานก่อสร้าง
 1) นายชำนาญ โยธาทิพย์ ประธานกรรมการ
 2) นางวิไล พูลเกษมศานต์ กรรมการ
 3) ศ.ดร.ธรรมา พิเชษฐาวาทิส กรรมการ
 4) นายเปี่ยมกัน จันทวิเศษ กรรมการ
 5) นายสมเกียรติ บุญพงศ์ กรรมการ
 6) นายอภิรักษ์ ทองรักษา กรรมการ
 7) ศ.ดร.ดิเรก สัตยประเสริฐ กรรมการ
 8) นายสมชาย ศุภะ กรรมการและเลขานุการ

คณะกรรมการตรวจรับแบบ
 1) นายดิเรก วิเศษทิพย์ ประธานกรรมการ
 2) นายทองเกียรติ ขุนบุตร กรรมการ
 3) นางจิราภา วัฒนวัฒน์ กรรมการและเลขานุการ

สถาปนิก
 นายจิร ใจจน กังมส ฐ.ส.16.330
 เขียนแบบ นายสิริวัชร แสงสกุล

REV.	DESCRIPTION	DATE
	แสดงแบบ	
	รูปด้าน 5 และ 6	
	หลังปรับปรุง	
มาตราส่วน	วันที่	
1 : 100	15-5-66	
แผ่นที่	รวม	
A-59	139+ปก	