

ครุภัณฑ์ประกอบอาคารหอพักหญิง จำนวน 1 ชุด

ราคา 8,400,000 บาท (แปดล้านสี่แสนบาทถ้วน)

ประกอบด้วย

รายการเฟอร์นิเจอร์

CODE	รายละเอียด	ขนาดไม้น้อยกว่า (กxยxส)	จำนวน
(F-1)	ตู้เสื้อผ้า	0.65x1.00x2.00 ม.	260 ตู้
(F-2)	ชั้นวางโทรทัศน์	0.65x1.60x0.80 ม.	130 ตัว
(F-3)	เก้าอี้	0.41x0.515x0.855 ม.	260 ตัว
(F-4)	โต๊ะเขียนหนังสือ	0.60x1.20x0.75 ม.	260 ตัว
(F-5)	เตียงนอน	1.10x2.20x0.30 ม.	260 เตียง
	ที่นอนยางธรรมชาติเกรด A หนา 5 ซม. ครอบคลุม PVC เกรด A ขนาดไม้น้อยกว่า 3.5 ฟุต x 6.5 ฟุต ความหนาไม้น้อยกว่า 2.5 นิ้ว		260 หลัง

ดง อ.ค.

ข้อกำหนด

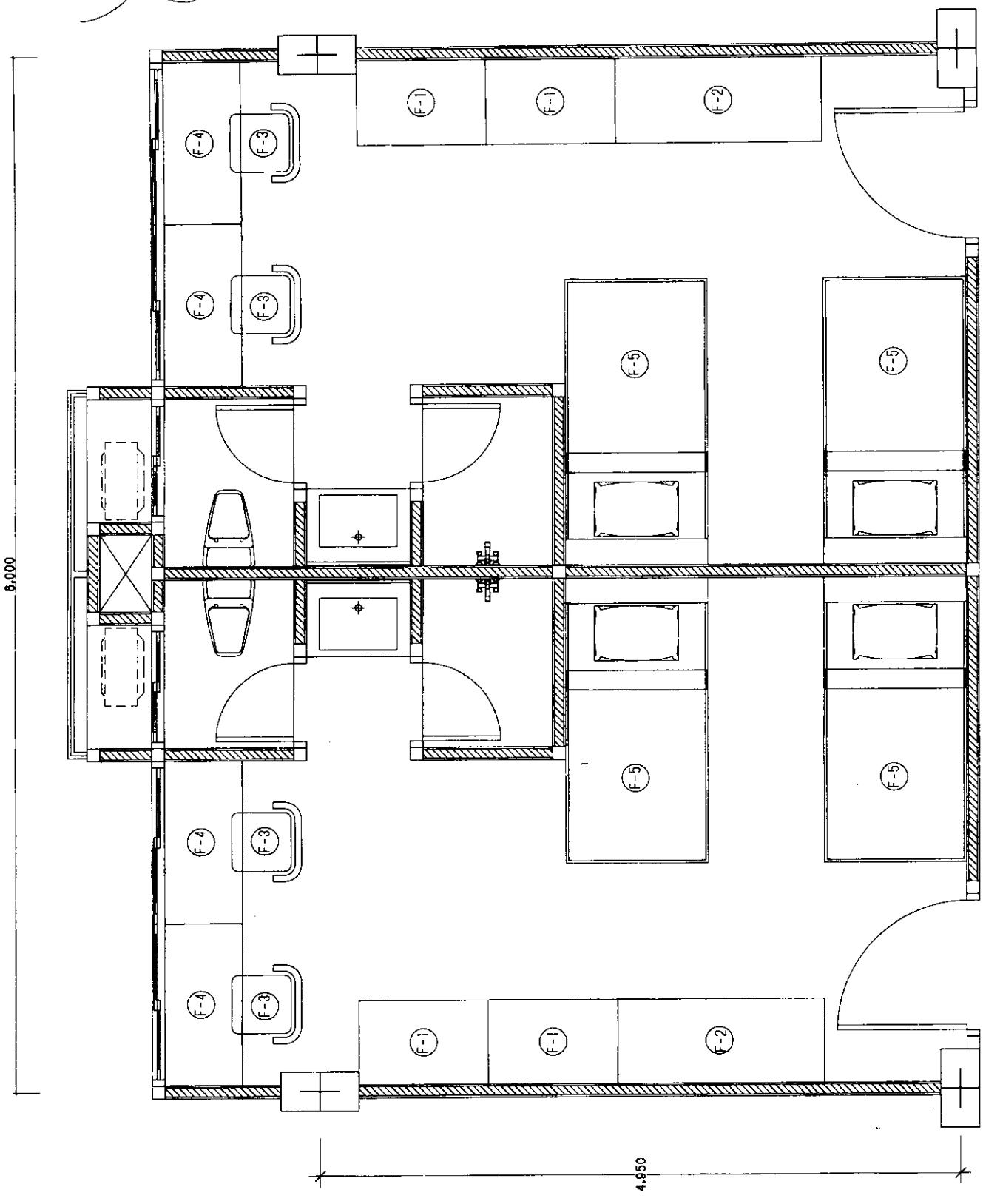
1. วัสดุภัณฑ์ติดตั้งในพื้นที่จริง (อาคารหอพักหญิง มหาวิทยาลัยเทคโนโลยีราชมงคลกรุงเทพ) ในแต่ละห้องที่ทางมหาวิทยาลัยกำหนดให้
2. ผู้เสนอราคาต้องติดตั้งครุภัณฑ์รายการ F-1, F-2, F-3, F-4, F-5 จำนวน 2 ห้อง ที่ชั้น 6 ภายใน 30 วัน เพื่อตรวจสอบความถูกต้องและความแข็งแรง
3. ผู้เสนอราคาต้องมาวัดพื้นที่จริงก่อนดำเนินการผลิตครุภัณฑ์ทุกห้อง
4. ผู้เสนอราคาต้องส่งมอบครุภัณฑ์พร้อมติดตั้งในพื้นที่ที่กำหนดแล้วเสร็จ ครบทุกรายการภายใน 120 วัน
5. งานไม้ต้องอบพรมทาน้ำยากันปลวก กันมอด กันเชื้อรา ก่อนการติดตั้ง ให้ผ่านผลลิตภัณฑ์มาพรมในวันยื่นซอง
6. งานสีและแลคเกอร์ ให้เป็นพ่นทั้งหมดและต้องเนียนสวยงามเป็นเนื้อเดียวกัน
7. รับประกันสินค้า 2 ปี

ส่งตัวอย่าง ภายใน 5 วันทำการ

1. wood veneer ชนิดกั้นน้ำ โทนสีไม้ออร์
2. ผนังเทียมของแก้อีโตนชมพู
3. PVC ทุมที่นอน สีโตนชมพู
4. ชิ้นตัวอย่างวงกรรมชาติของที่นอน
5. วัสดุ ไม้เนื้อแข็ง ไม้เนื้ออ่อน เหล็ก
6. สีพ่น และแลคเกอร์
7. น้ำยากันปลวก กันมอด
8. อุปกรณ์ประกอบครุภัณฑ์ เช่น บานพับ มือจับ รางเลื่อน และอื่น ๆ



Handwritten notes and signatures in the top left corner.






แปลนอาคารโรงเรียนสตรีศรีนครินทร์

รายละเอียด F-1 ตู้ออกฟ้า

ขนาดไม่น้อยกว่า $0.65 \times 1.00 \times 2.00$ ม. จำนวน 260 ตู้

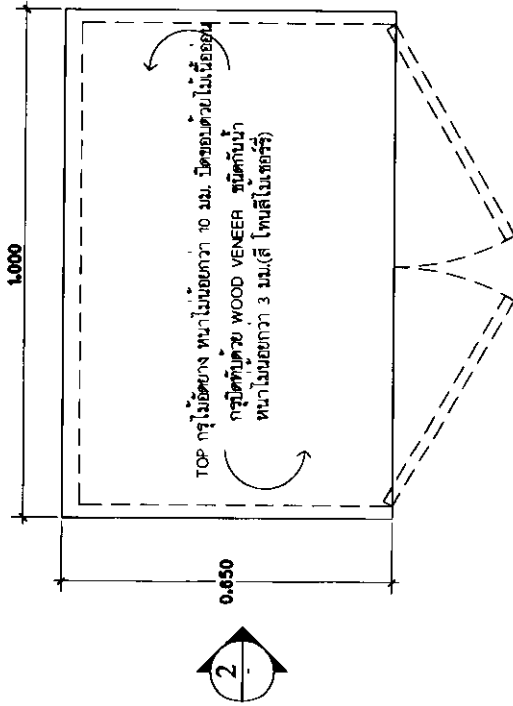
* วัสดุไม่ทุกชั้นต้องทาลงน้ำยากันปลวก มอด ก่อนนำมาใช้งาน

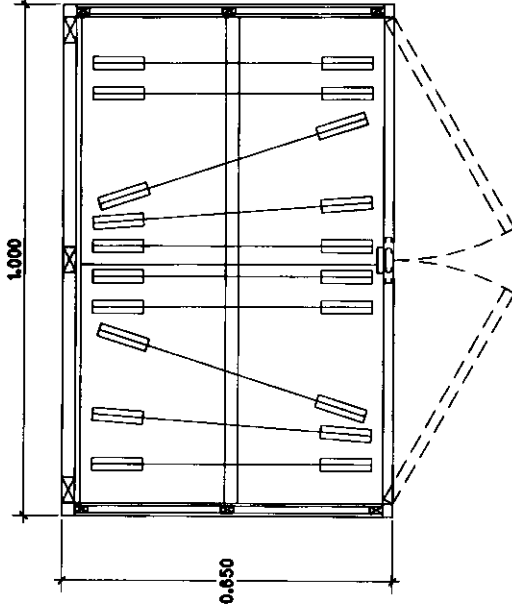
๑๖




F-1 ตู้เสื้อผ้า



แปลนด้านบน (TOP VIEW)



รูปตัดแนว

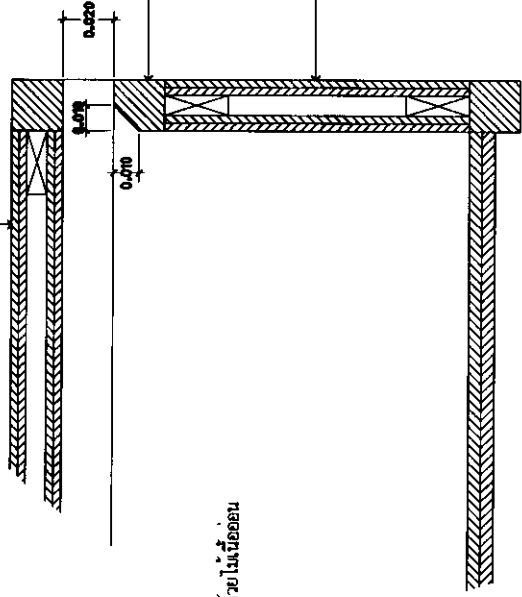
[Handwritten signatures and initials]

รายละเอียดตู้เสื้อผ้า 1

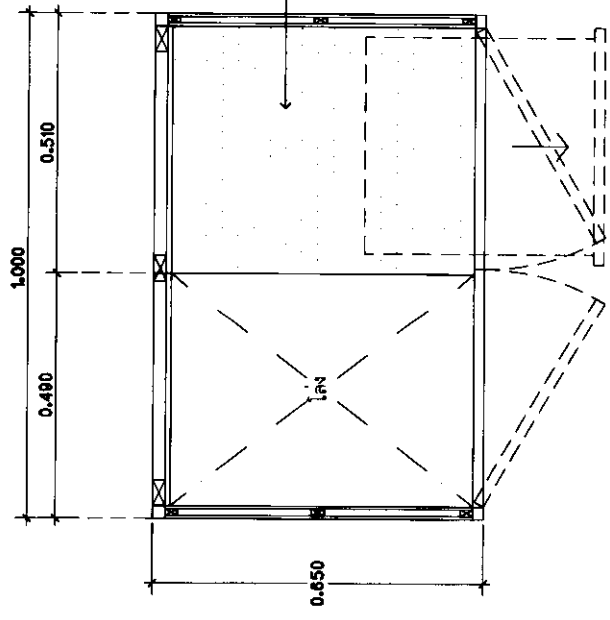
* วัสดุไม้ทุกชิ้นต้องทาลงน้ำยากันปลวก มอด ก่อนนำมาใช้งาน

F-1 ทุบล้อฟ้า

TOP สิ้นซึกทุบล้อฟ้า หนาไม่ต่ำกว่า 6 มม. ปิดขอบด้วยไม้เนื้ออ่อน
กรุผนังด้วย WOOD VENEER ชนิดกั้นน้ำ
หนาไม่ต่ำกว่า 3 มม.(สี โทนสีไม้ธรรมชาติ)



TOP สิ้นซึกทุบล้อฟ้า หนาไม่ต่ำกว่า 6 มม. ปิดขอบด้วยไม้เนื้ออ่อน
กรุผนังด้วย WOOD VENEER ชนิดกั้นน้ำ
หนาไม่ต่ำกว่า 3 มม.(สี โทนสีไม้ธรรมชาติ)



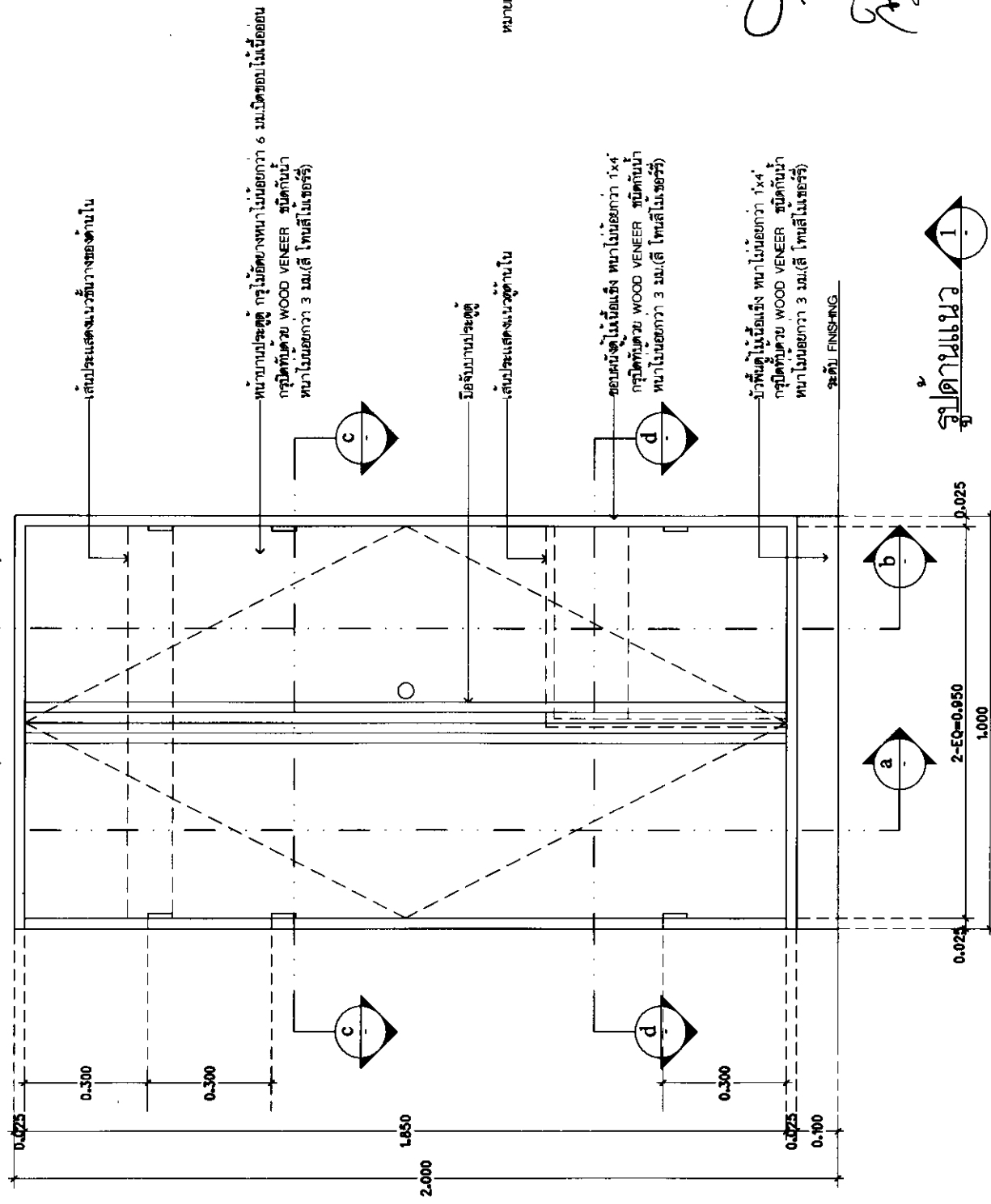
(Handwritten signature)

แบบขยายมีจุดเริ่มต้นที่ 1

รายละเอียดประตูล้อฟ้า 2

(Handwritten mark)

F-1 ตู้อีโอฟา



เส้นประแสดงบริเวณของตู้บานใบ

หน้าบานประตู ไม้เนื้ออ่อน หนาไม่น้อยกว่า 6 มม. ติดขอบไม้เนื้ออ่อน กรุไม้ด้วย WOOD VENEER ชนิดกั้นน้ำ หนาไม่น้อยกว่า 3 มม. (สี โทนสีไมซ์อร์รี่)

มีอลูมิเนียมประตู

เส้นประแสดงแนวตู้ด้านใบ

ขอบประตูไม้เนื้ออ่อน หนาไม่น้อยกว่า 1x4" กรุไม้ด้วย WOOD VENEER ชนิดกั้นน้ำ หนาไม่น้อยกว่า 3 มม. (สี โทนสีไมซ์อร์รี่)

บัวพื้นตู้ไม้เนื้ออ่อน หนาไม่น้อยกว่า 1x4" กรุไม้ด้วย WOOD VENEER ชนิดกั้นน้ำ หนาไม่น้อยกว่า 3 มม. (สี โทนสีไมซ์อร์รี่)

ระดับ FINISHING

รูปตัดแนวนอน I-I

หมายเหตุ : [] บานพับแบบเคลส อย่างน้อย 6 ชุดต่อตู้

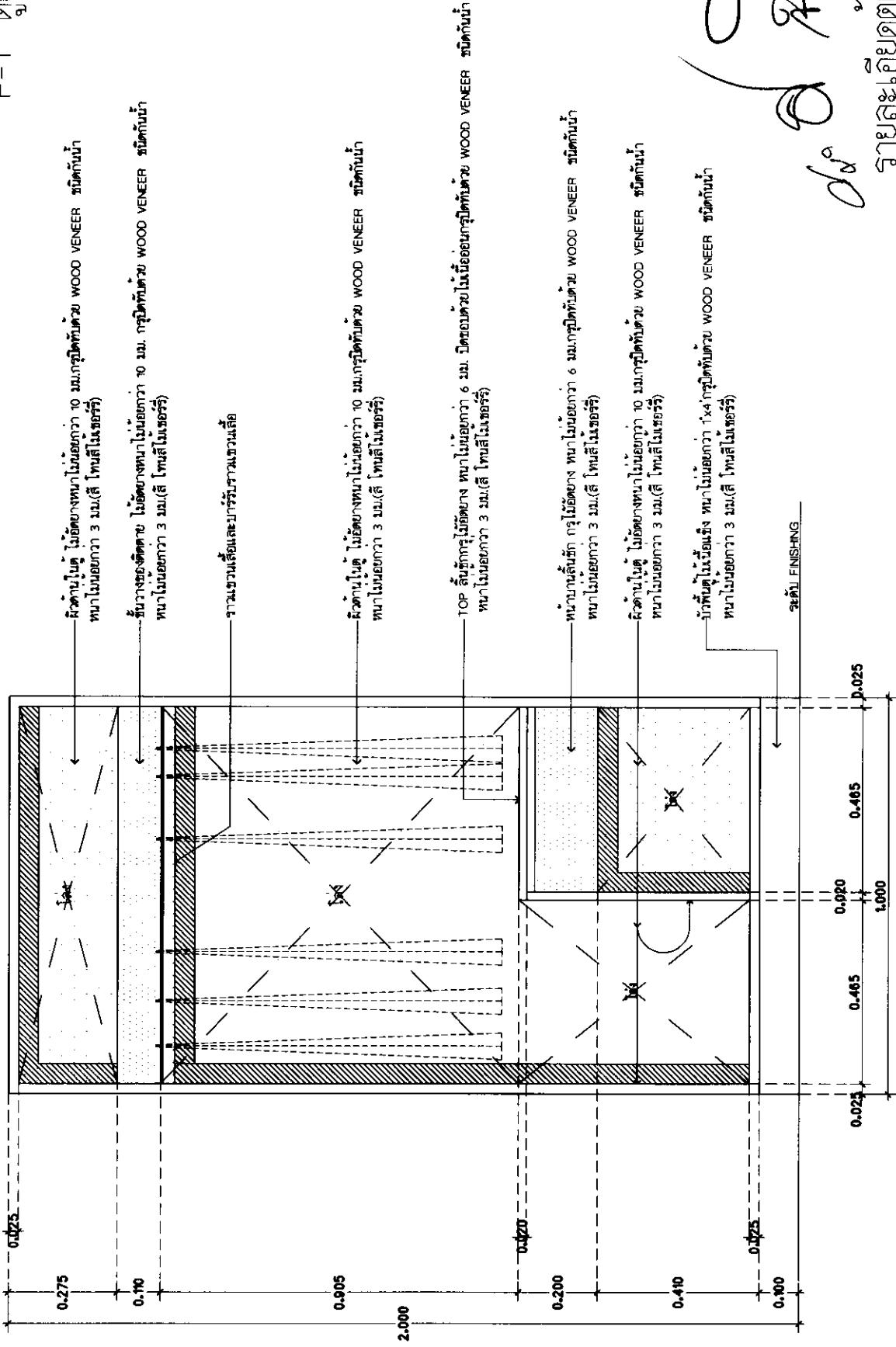
○ กรุแนวล้อตู้แบบเคลส อย่างน้อย 1 ชุดต่อตู้

- กลอนบาน กลอนล่าง สดเคลส อย่างน้อย 2 อันต่อตู้

(Handwritten signatures)

รายละเอียดตู้อีโอฟา 3

F-1 ทุบลีอฝ้า



(Handwritten signature)

รายละเอียดทุบลีอฝ้า 5

รูปदानแสดงดานในทุบลีอฝ้า

๑

F-1 ทุเลื่อฟา

กรุไม้ขัดยาง หนาไม้น้อยกว่า 10 มม. ปิดขอบด้วยไม้เนื้ออ่อน ชนิดผิวเรียบ
 กรุไม้ขัดยาง WOOD VENEER ชนิดกันน้ำ
 หนาไม้น้อยกว่า 3 มม.(สี โทนสีไม้ออร์รี่)

ชั้นวางของติดตาย ไม้ขัดยางหนาไม้น้อยกว่า 10 มม. กรุไม้ขัดยาง WOOD VENEER ชนิดกันน้ำ
 หนาไม้น้อยกว่า 3 มม.(สี โทนสีไม้ออร์รี่)

บานประตู กรุไม้ขัดยางหนาไม้น้อยกว่า 6 มม. กรุไม้ขัดยาง WOOD VENEER ชนิดกันน้ำ
 หนาไม้น้อยกว่า 3 มม.(สี โทนสีไม้ออร์รี่)

ราวกวนเส้นแวงรับน้ำหนัก

คานไม้ทาบคู่ กรุไม้ขัดยาง หนาไม้น้อยกว่า 6 มม. กรุไม้ขัดยาง WOOD VENEER ชนิดกันน้ำ
 หนาไม้น้อยกว่า 3 มม.(สี โทนสีไม้ออร์รี่)

ผิวด้านในคู่ ไม้ขัดยางหนาไม้น้อยกว่า 10 มม.กรุไม้ขัดยาง WOOD VENEER ชนิดกันน้ำ
 หนาไม้น้อยกว่า 3 มม.(สี โทนสีไม้ออร์รี่)

TOP ชั้นพักการใช้ขัดยาง หนาไม้น้อยกว่า 6 มม. ปิดขอบด้วยไม้เนื้ออ่อน กรุไม้ขัดยาง WOOD VENEER
 ชนิดกันน้ำ หนาไม้น้อยกว่า 3 มม.(สี โทนสีไม้ออร์รี่)

มือจับไม้สัก คุมแบบชาย 1

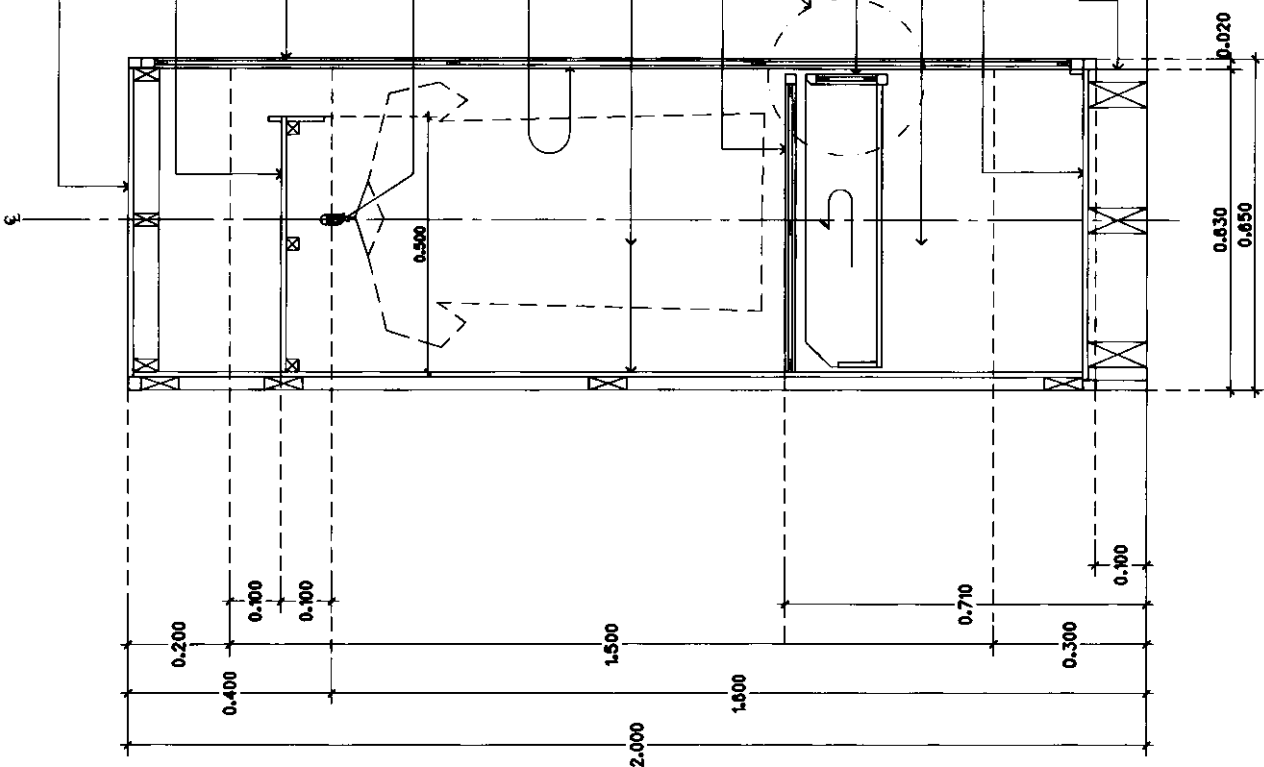
หน้าบานลิ้นชัก กรุไม้ขัดยาง หนาไม้น้อยกว่า 6 มม.กรุไม้ขัดยาง WOOD VENEER ชนิดกันน้ำ
 หนาไม้น้อยกว่า 3 มม.(สี โทนสีไม้ออร์รี่)

ผิวด้านในคู่ ไม้ขัดยางหนาไม้น้อยกว่า 10 มม.กรุไม้ขัดยาง WOOD VENEER ชนิดกันน้ำ
 หนาไม้น้อยกว่า 3 มม.(สี โทนสีไม้ออร์รี่)

พื้นผิวไม้ขัดยาง หนาไม้น้อยกว่า 10 มม. ชนิดผิวเรียบกรุไม้ขัดยาง WOOD VENEER ชนิดกันน้ำ
 หนาไม้น้อยกว่า 3 มม.(สี โทนสีไม้ออร์รี่)

บัวพื้นไม้เนื้อแข็ง หนาไม้น้อยกว่า 1x4 กรุไม้ขัดยาง WOOD VENEER ชนิดกันน้ำ
 หนาไม้น้อยกว่า 3 มม.(สี โทนสีไม้ออร์รี่)

ระดับ FINISHING

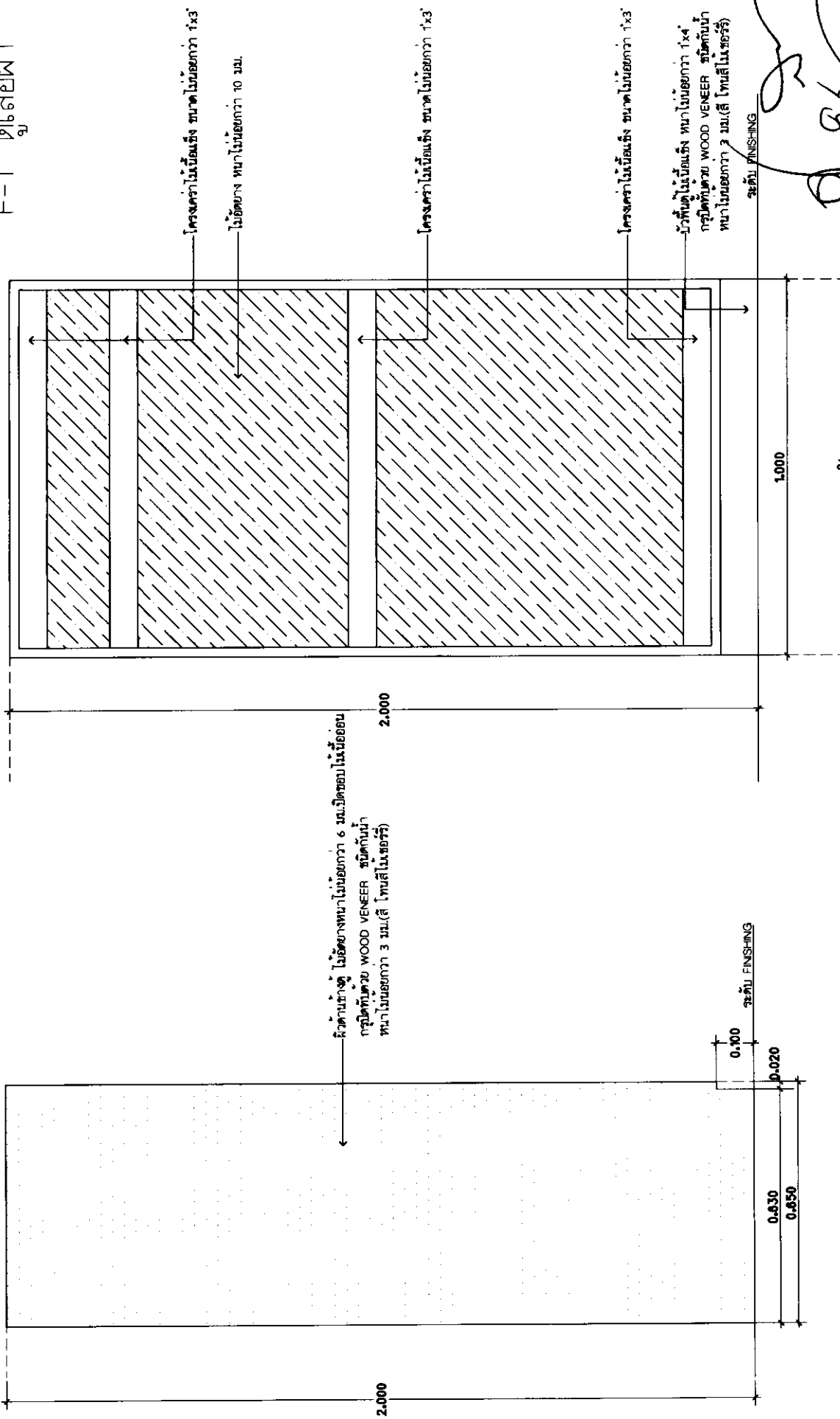


Handwritten signature and initials.

รูปตัดแนว

รายละเอียดตู้เลื่อฟา 6

F-1 ตู้เสื้อผ้า



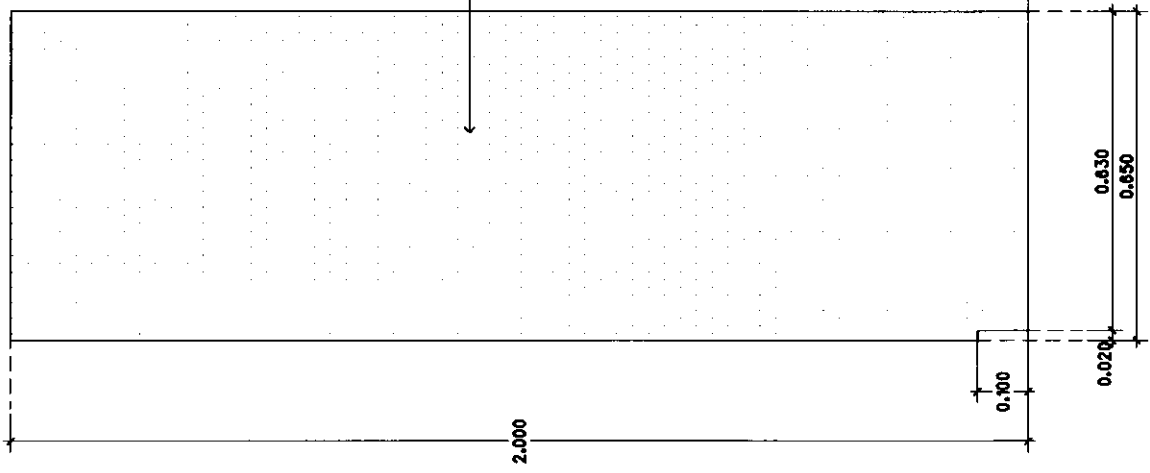
รูปदानแนว 3

รูปदानแนว 2

ลายละเอียดตู้เสื้อผ้า 7

F-1 ทุเรียน

มีด้านข้าง ไม้ขัดยางหนาไม่น้อยกว่า 6 มม.
กรุ้พื้นด้วย WOOD VENEER ชนิดกึ่งน้ำ
หนาไม่น้อยกว่า 3 มม.(สี โทนสีไม้ออร์quí)



รูปด้านแนว 4

รายละเอียดทุเรียน 8

0.100

0.225

0.225

0.175

1.500

0.175

0.225

F-1

0.100

0.225

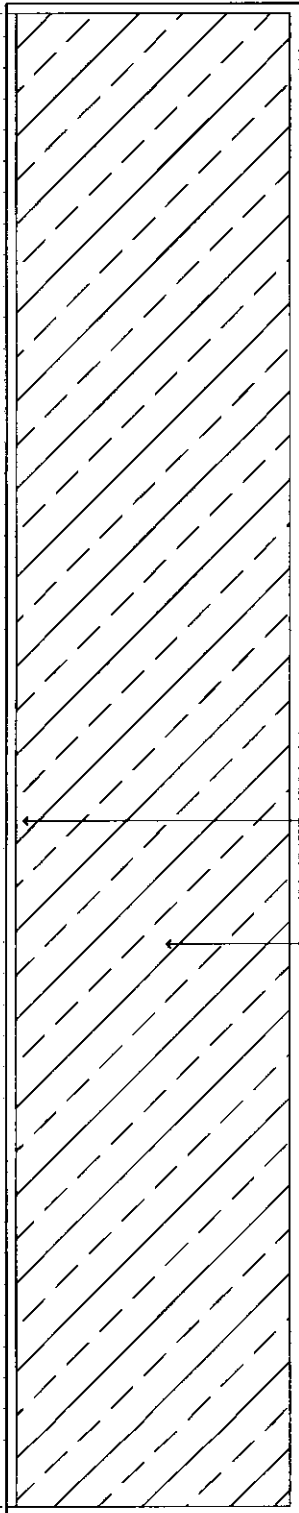
0.225

0.175

1.500

0.175

0.225



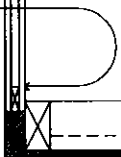
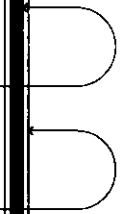
Handwritten notes in Thai script, possibly describing dimensions or material specifications.

Handwritten notes in Thai script, possibly describing dimensions or material specifications.

Handwritten notes in Thai script, possibly describing dimensions or material specifications.

Large handwritten signature or initials in Thai script, written vertically.

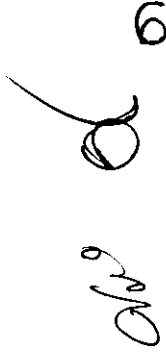
Handwritten note 'div' in Thai script.



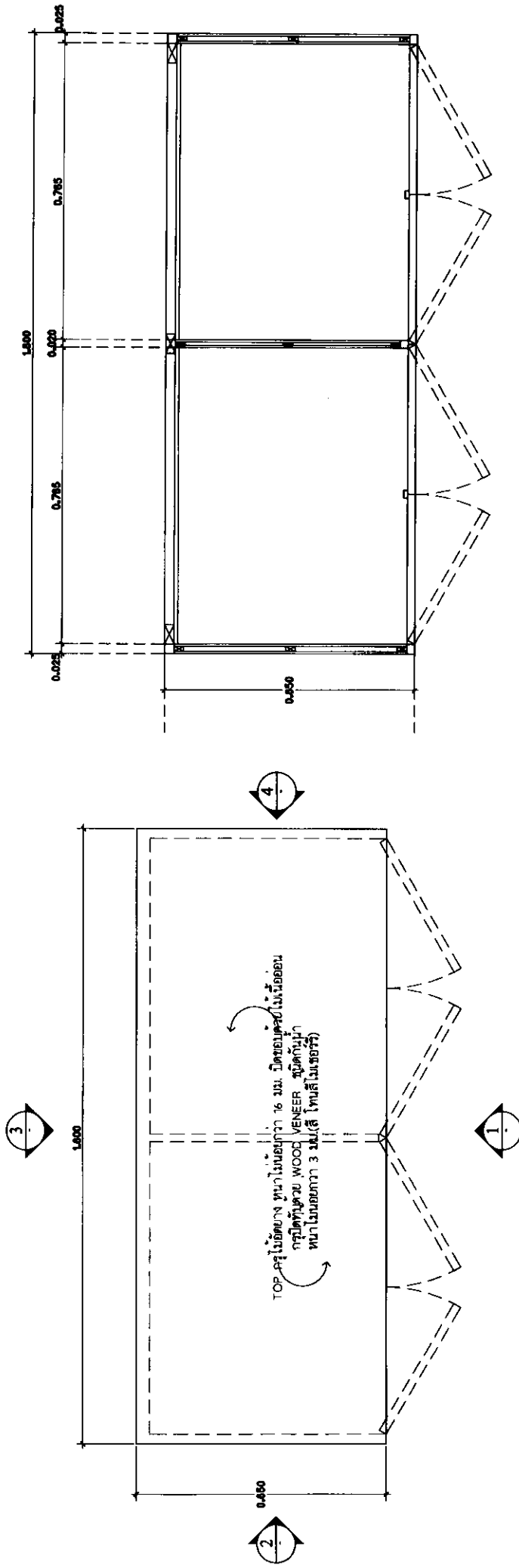
รายละเอียด F-2 ชั้นวางโทรทัศน์

ขนาดไม่น้อยกว่า 0.65 x 1.60 x 0.80 ม. จำนวน 130 ตัว

* วัสดุไม้ทุกชิ้นต้องทาลงน้ำมันกันปลวก มอด ก่อนนำมาใช้งาน



F-2 ชั้นวางโทรทัศน์

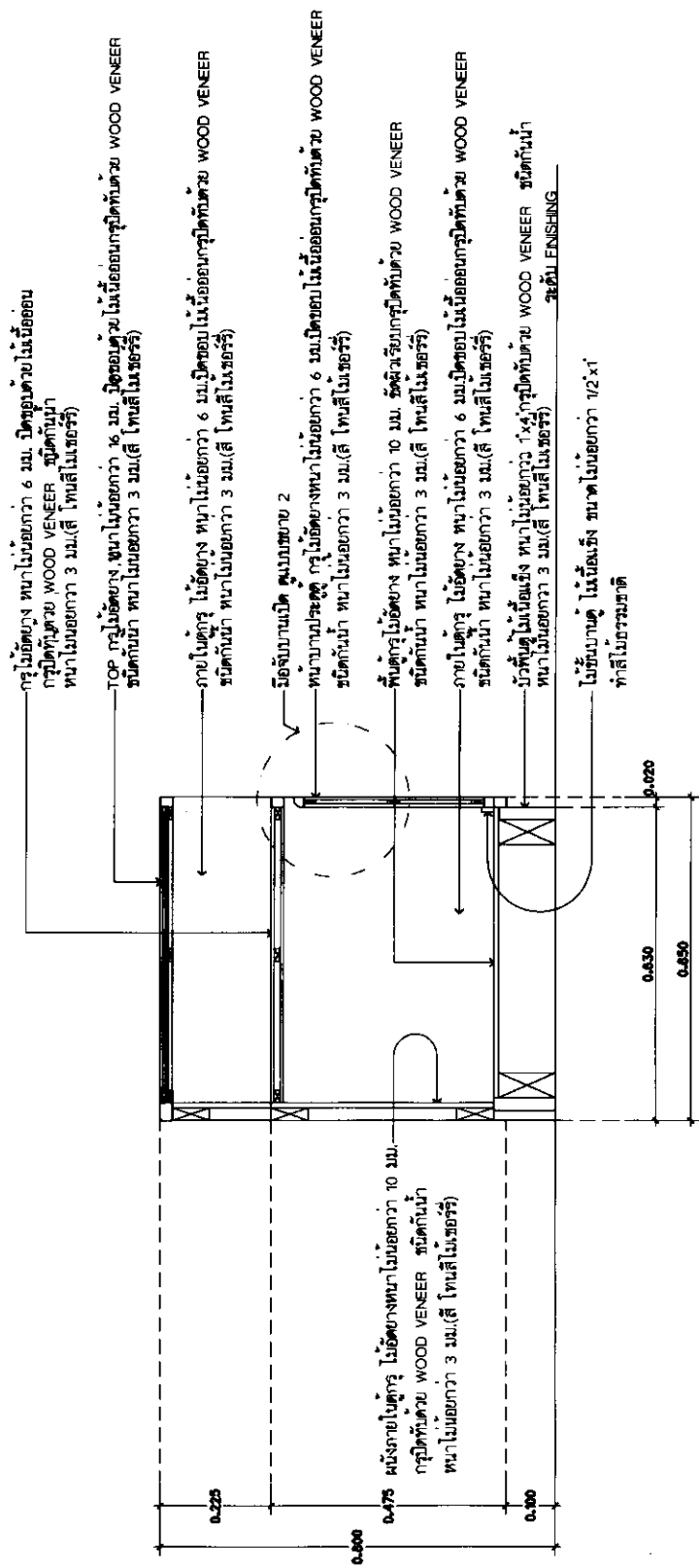


แปลนด้านบน (TOP VIEW)

รูปตัดแนว a-a, b-b
 วิชา
 รายละเอียดชั้นวางโทรทัศน์ 1

* วัสดุไม้ทุกชิ้นต้องทาลงน้ำมันกันปลวก มอด ก่อนนำมาใช้งาน

F-2 ชั้นวางโทรทัศน์

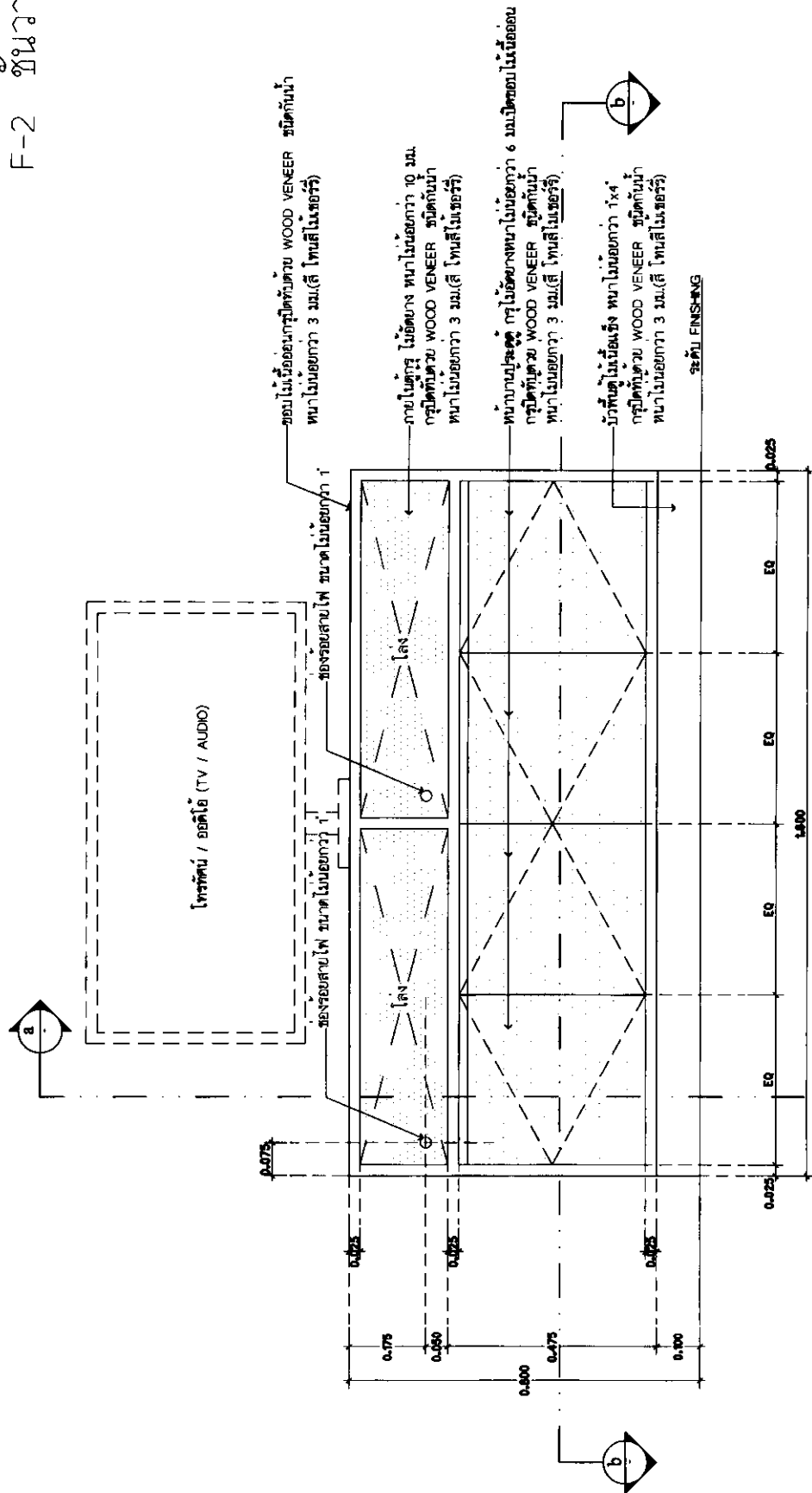


รูปตัดแนว
 ขนาดส่วน 1 : 10



รายละเอียดชั้นวางโทรทัศน์ 2

F-2 ชั้นวางโทรทัศน์

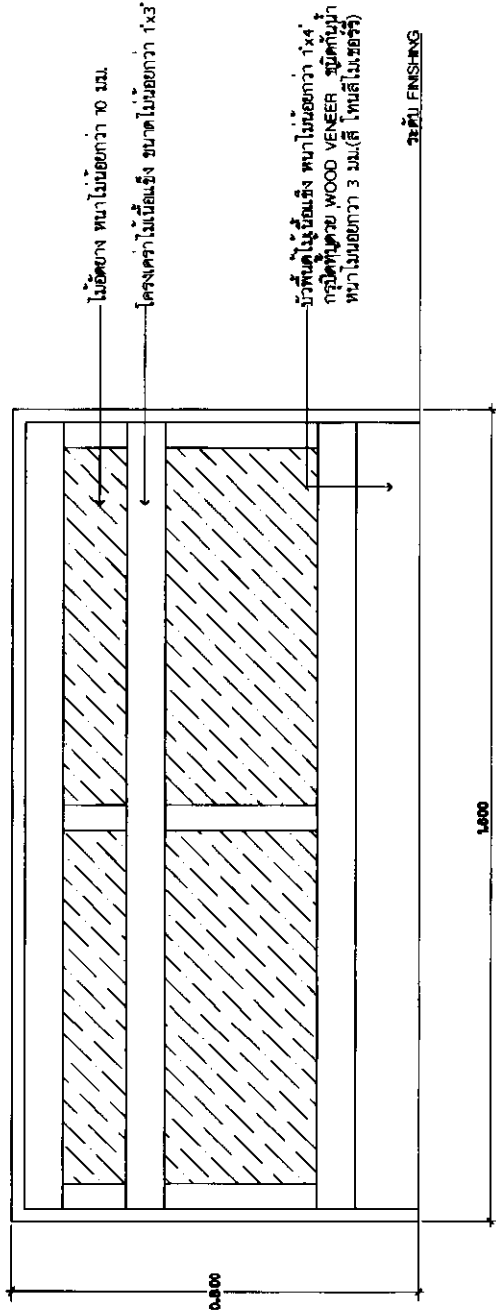


Handwritten signature and initials.

สถาปนิก
มาตราส่วน 1 : 10

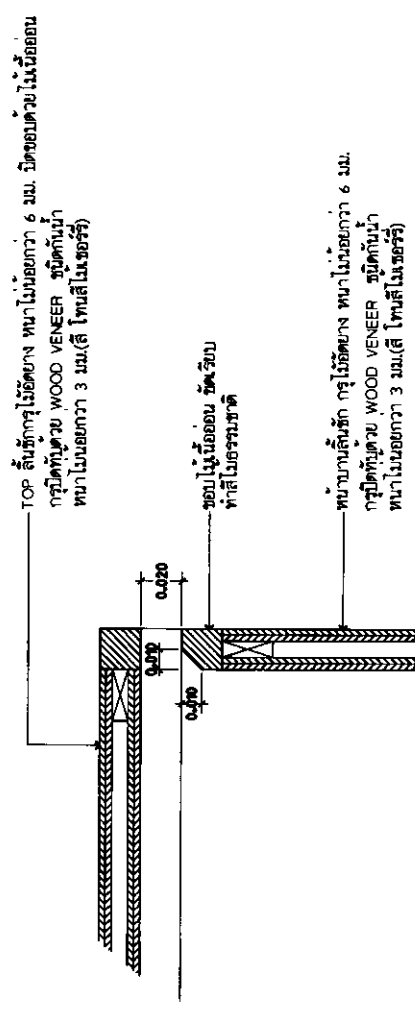
รายละเอียดชั้นวางโทรทัศน์ 3

F-2 ชูผนังวางโทรททัศน์



1,800

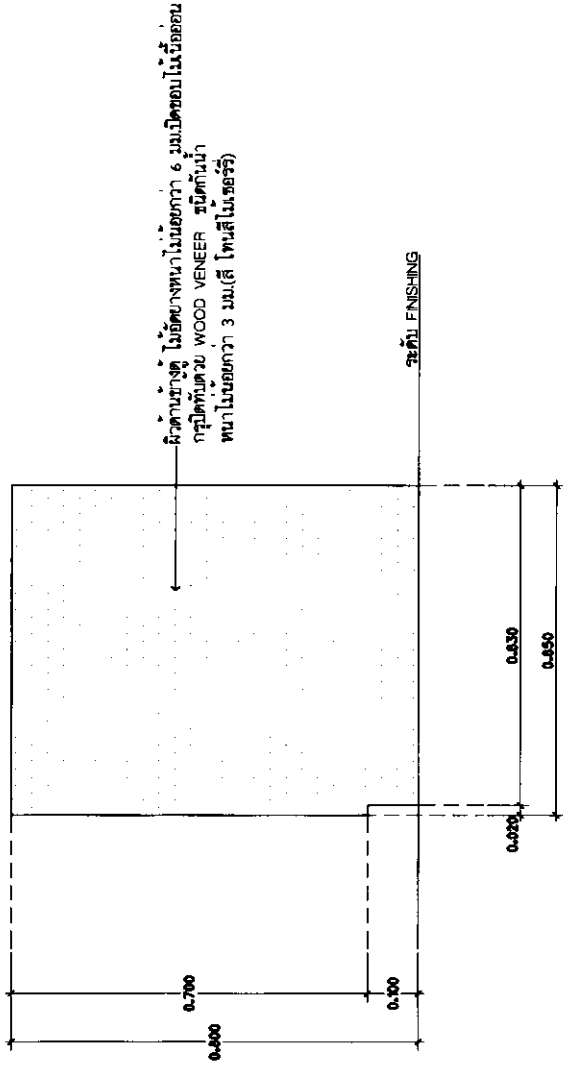
รูปด้านแนว 3



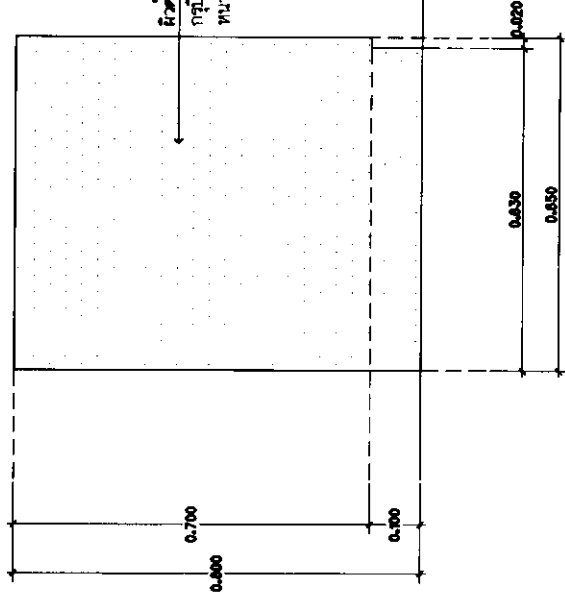
แบบขยายมีอัจบ้านเปิด 2

[Handwritten signature]
 ราชฉะเอียดชูนวางโทรททัศน์ 4

F-2 ชั้นวางโทรทัศน์



รูปด้านแนว 2



รูปด้านแนว 4





(Handwritten signature)

รายละเอียดชั้นวางโทรทัศน์ 5

รายละเอียด F-3 เก่า

ขนาดไม่น้อยกว่า $0.41 \times 0.515 \times 0.855$ ม. จำนวน 260 ตัว

* วัสดุไม้ทุกชิ้นต้องทาลงน้ำมันปก มอด ก่อนนำมาใช้งาน

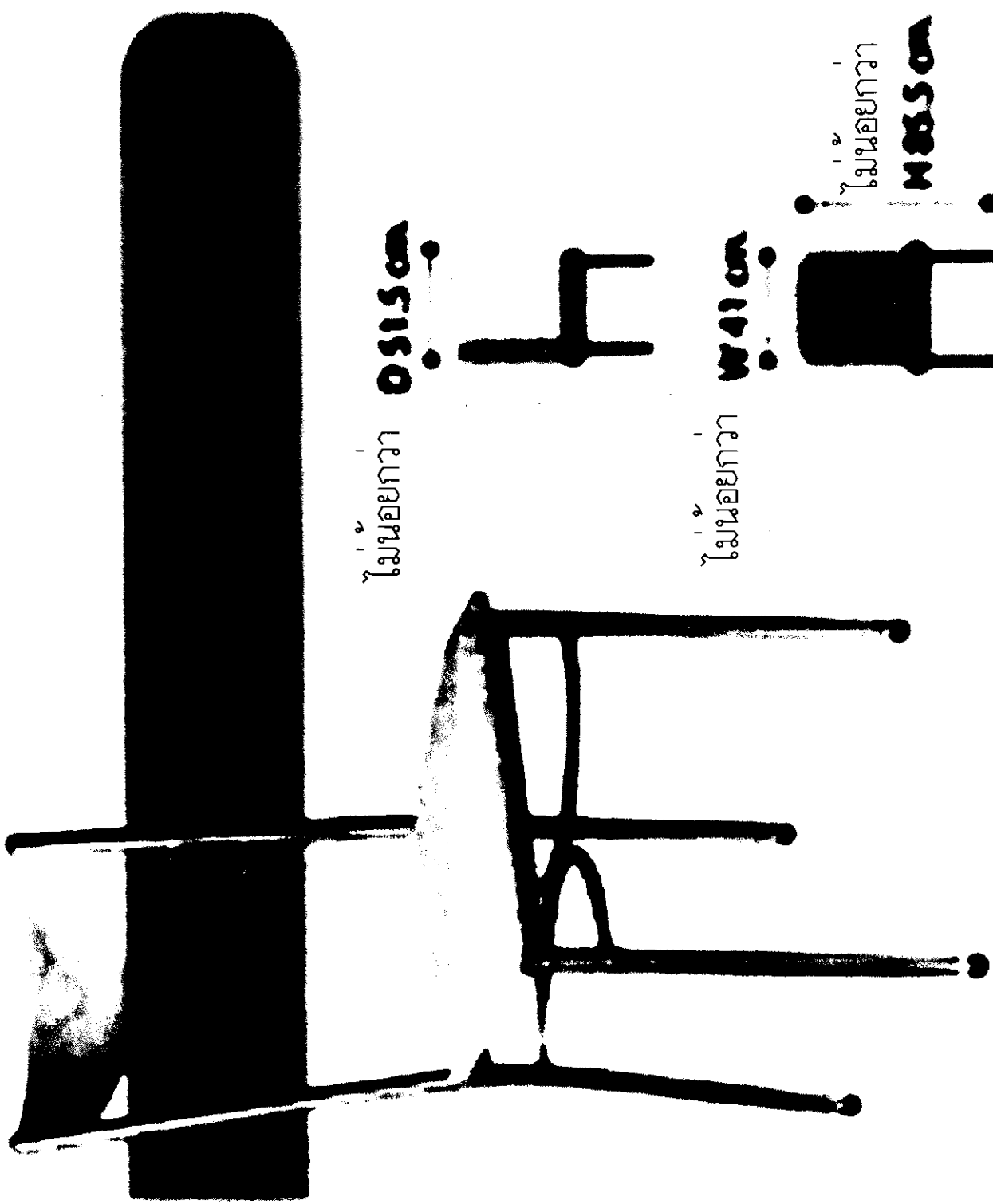
   

ลักษณะของเก้าอี้

1. เก้าอี้ขนาดไม้น้อยกว่า กว้าง 41 ซม. ลึก 51.5 ซม. สูง 85.5 ซม.
2. โครงเก้าอี้ทำจากเหล็กแปดเหลี่ยมขนาดไม้น้อยกว่า 7/8" ความหนาไม้น้อยกว่า 1.20 มม. เชื่อมติดกันเป็นโครงเก้าอี้ ด้านล่างมีคาน ทำจากเหล็กแปดเหลี่ยมหรือแบนอื่นเพื่อความแข็งแรง ขนาดไม้น้อยกว่า 12 x 24 มม. ความหนาไม้น้อยกว่า 1.2 มม. ที่ปลายขาเก้าอี้ตอกจากพลาสติกกันกระแทก
3. ที่นั่งทำจากไม้อัดตัดขึ้นรูปด้วยพองน้ำท่วมที่ด้านหลังที่ยมสี่เหลี่ยมผืนผ้า ด้วยเบาะที่นั่งยึดติดกับโครงเก้าอี้ โดยการใช้สกรูเกลียวปลาย
4. ที่พิง ทำจากไมยางพาราตัดขึ้นรูปโค้ง ทำสี่เหลี่ยมซาดิ ตัวที่พิงยึดติดกับโครงเหล็กที่พิงโดยการใส่สกรูเกลียวปลาย

ตามภาพแสดงตัวอย่าง สามารถเปลี่ยนแปลงรูปแบบที่คล้ายคลึงได้

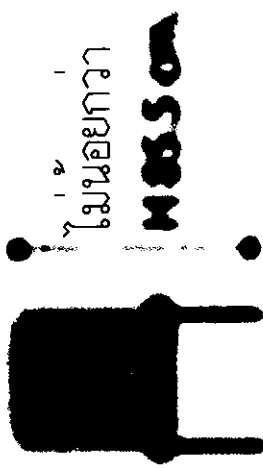




ไม้น้อยกว่า 0515cm



ไม้น้อยกว่า 0515cm



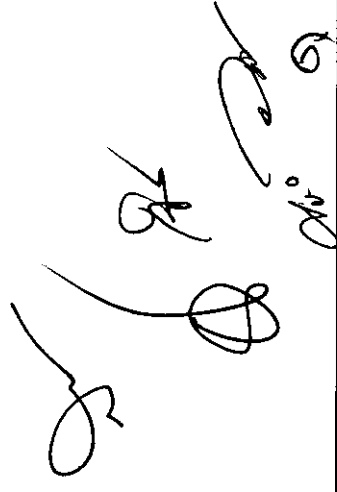
ไม้น้อยกว่า 0515cm

Handwritten signatures and initials in the top right corner.

รายละเอียด F-4 โต๊ะเขียนหนังสือ

ขนาดไม้เนื้อยาว 0.60 x 1.20 x 0.75 ม. จำนวน 260 ตัว

* วัสดุไม้ทุกชิ้นต้องทาสีกันปลวก มอด ก่อนนำมาใช้งาน



Handwritten signature and initials in Thai script, including the word 'ดี' (Dee) and a circled 'D'.

รายละเอียด F-5

เตียงนอน ขนาดไม้น้อยกว่า 1.10 x 2.20 x 0.30 ม. จำนวน 260 เตียง

ที่นอนยางธรรมชาติเกรด A ทุมด้วย PVC เกรด A สีโทนมพ

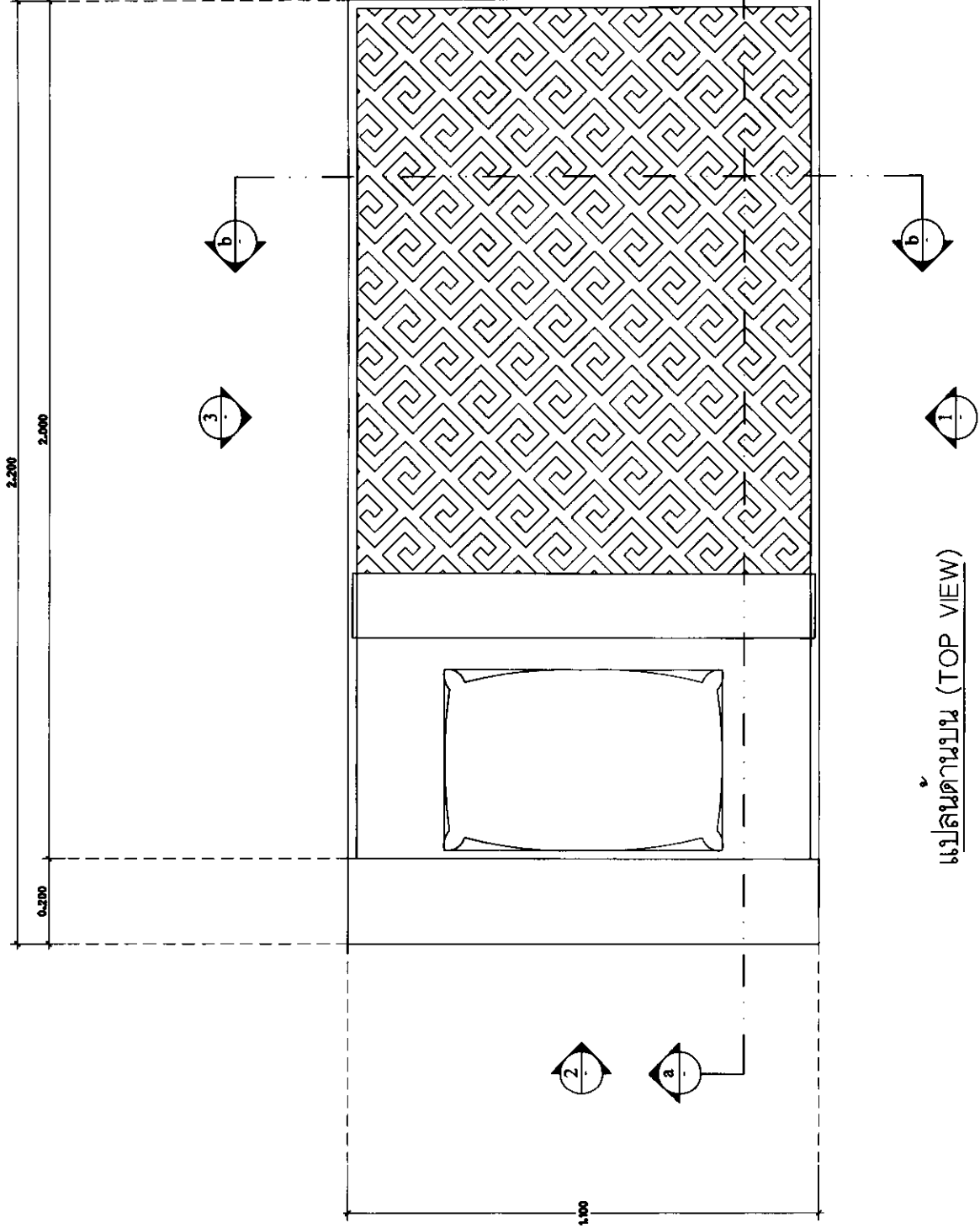
ขนาดไม้น้อยกว่า 3.5 ฟุต x 6.5 ฟุต ความหนาไม้น้อยกว่า 2.5 นิ้ว

รับประกันไม้น้อยกว่า 10 ปี จำนวน 260 หลัง

* วัสดุไม้ทุกชิ้นต้องทาลงน้ำยากันปลวก มอด ก่อนนำมาใช้งาน



F-5 เตี้ยงนอน+ที่นอน

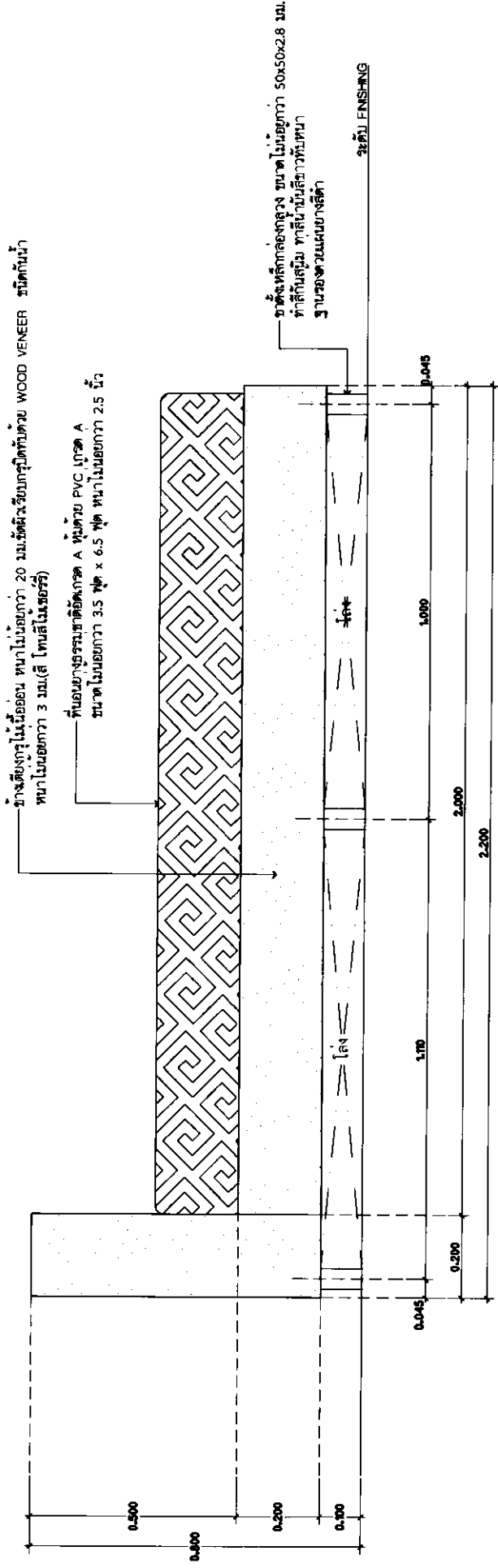


แปลนตามแปลน (TOP VIEW)

[Handwritten signature]

รายละเอียดเตียงนอน+ที่นอน 1

F-5 เติยงนอน+ท่อนอน

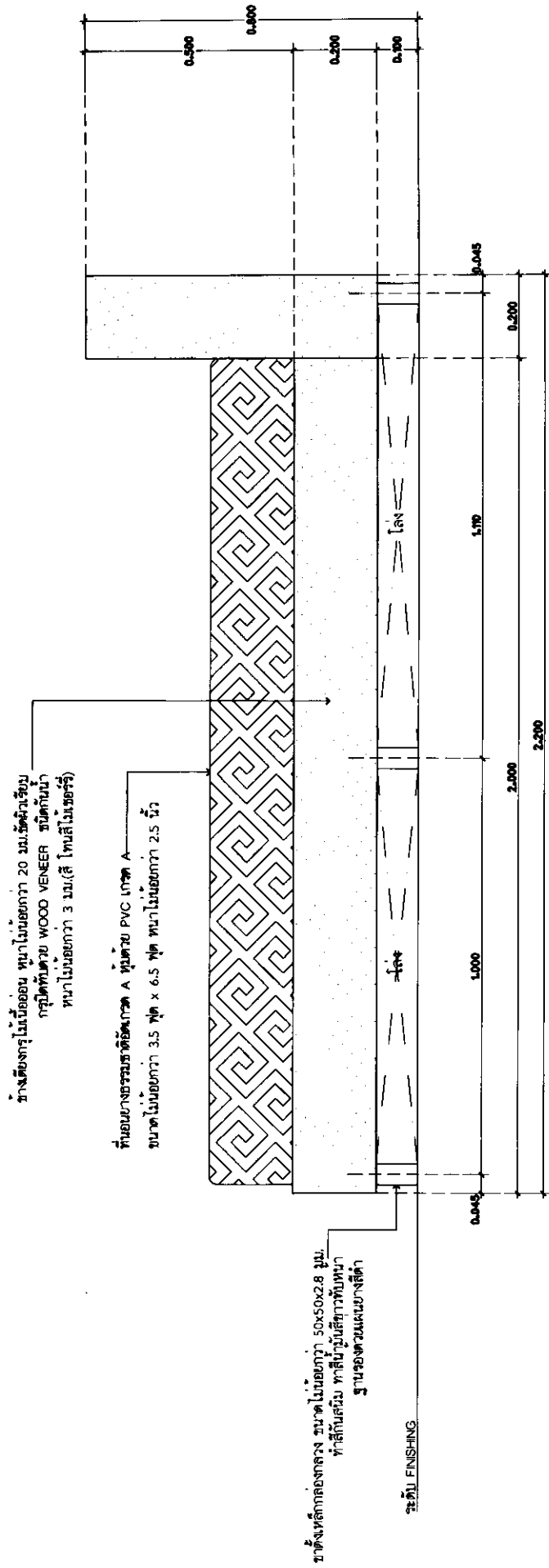


รูปด้านแนว 1




รายละเอียดเตียงนอน+ท่อนอน 2

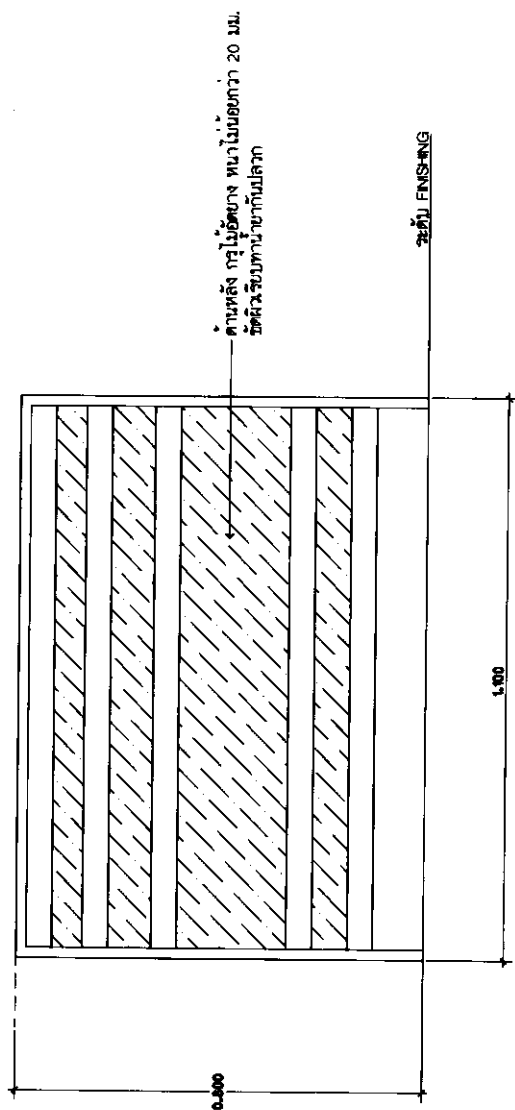
F-5 เติยงนอน+ที่นอน



Signature

รายละเอียดเตียงนอน+ที่นอน 4

F-5 เติยงนอน+พื้นนอน

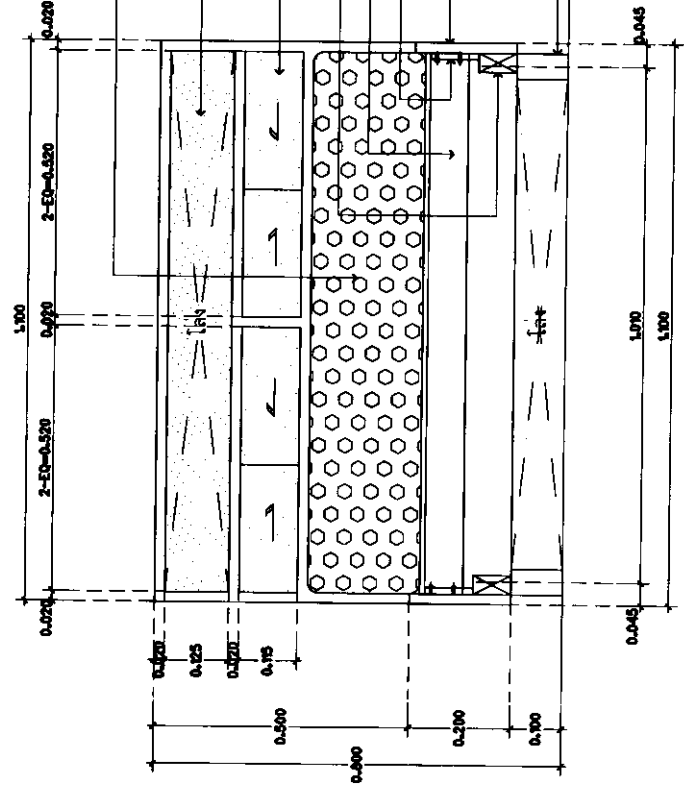


รูปตามแนว 2

Handwritten signature and initials.

ลายละเอียดเตียงนอน+พื้นนอน 5

F-5 เติยงนอน+พื่อนอน



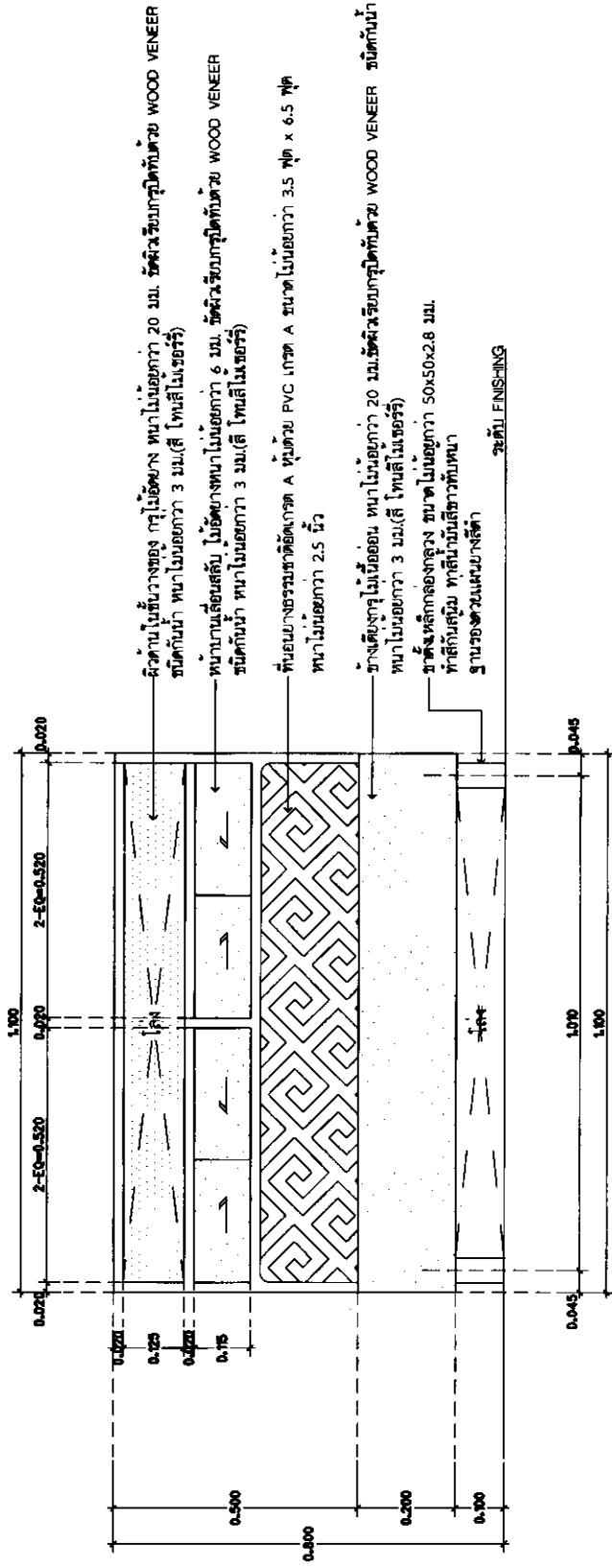
- ที่นอนยางธรรมชาติยี่ห้อ A ขนาดไม้นอนกว่า 3.5 ฟุต x 6.5 ฟุต
- หน้าไม้นอนกว่า 2.5 นิ้ว
- ผิวด้านในส่วนของ กุ๊วไม้คอง หน้าไม้นอนกว่า 20 มม. มีผิวเรียบทึบด้วย WOOD VENEER ชนิดที่หน้า หน้าไม้นอนกว่า 3 มม.(สี โทนสีไม้ออร์รี่)
- หน้าบานเลื่อนสลับ ไม้ขัดยางหน้าไม้นอนกว่า 6 มม. มีผิวเรียบทึบด้วย WOOD VENEER ชนิดที่หน้าไม้นอนกว่า 3 มม.(สี โทนสีไม้ออร์รี่)
- โครงคร่าไม้เนื้อแข็ง ขนาดไม้นอนกว่า 1 1/2"x3" ทาไม้ยกับเปลว
- โครงคร่าไม้เนื้อแข็ง ขนาดไม้นอนกว่า 1 1/2"x3" ทาไม้ยกับเปลว
- โครงคร่าไม้เนื้อแข็ง ขนาดไม้นอนกว่า 1 1/2"x3" ทาไม้ยกับเปลว
- ชุดโครงขยับอยู่เหล็กขนาดไม้นอนกว่า ๕.6 มม. รอชาวมั่นเหล็กกลม
- รางขยับอยู่ไม้นอนกว่า 20 มม.มีผิวเรียบทึบด้วย WOOD VENEER ชนิดที่หน้า หน้าไม้นอนกว่า 3 มม.(สี โทนสีไม้ออร์รี่)
- ชุดเหล็กกลองกลวง ขนาดไม้นอนกว่า 50x50x2.8 มม. ทำลักษณะมุม ทำสีน้ำมันสีขาวทึบหน้า
- ฐานรองขาแบบยกตั้งได้ ชนิด FINISHING

รูปตัดแนว

รายละเอียดเตียงนอน+พื่อนอน 6

ด.

F-5 เติียงนอน+ที่นอน

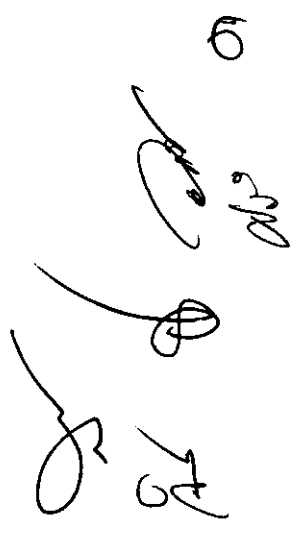


รูปด้านแนว 4

รายละเอียดเตียงนอน+ที่นอน 7

รายละเอียดอุปกรณ์ประกอบรถยนต์

บ้านพี่ รางเลื่อน ทุ้มรับชิ้น และอุปกรณ์อื่นๆ ตามรายละเอียดแนบ



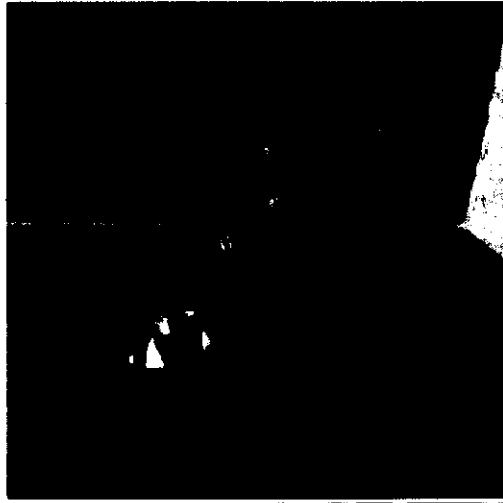
Handwritten signature and initials in Thai script, including the letters 'ส' and 'ช'.

Hinges and Flap Fittings Furniture Hinges

บานพับและอุปกรณ์สำหรับบานเปิดลง
บานพับเฟอร์นิเจอร์

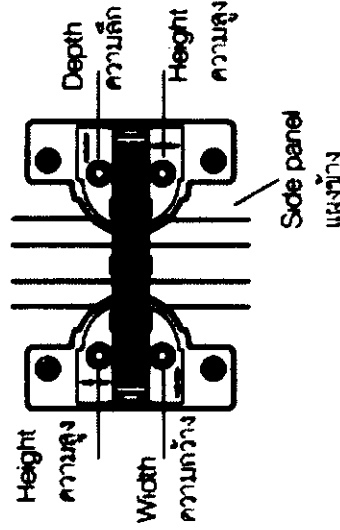
GS 22.5 and GS 45 Mitred hinges

บานพับถ้วยมุม GS 22.5 และ GS 45



Adjustment possibility

การปรับ



Application example GS mitred
hinge 45°

ตัวอย่างการใช้งานบานพับถ้วยมุม
GS 45°

Height adjustment 3 mm, width
and depth adjustment 1.5 mm.

ปรับความสูง 3 มม.

ปรับความกว้างและความลึก 1.5 มม.

- Material: Zinc alloy cup, steel link arm
- Finish: Nickel plated
- For door thickness: 16-22 mm
- For side panel thickness: 16-22 mm, from 20 mm edge has to be chamfered by about 3 mm
- Adjusting facility: Three-dimensional
- Installation: Screw fixing

• วัสดุ: ถ้วยบานพับขิงอัลลอยด์, แขนเชื่อมเหล็ก

• สี: สีนิกเกิล

• สำหรับประตูหนา: 16 - 22 มม.

• สำหรับแผงข้างหนา: 16 - 22 มม. สำหรับขอบหน้าต่างตั้งแต่ 20 มม.

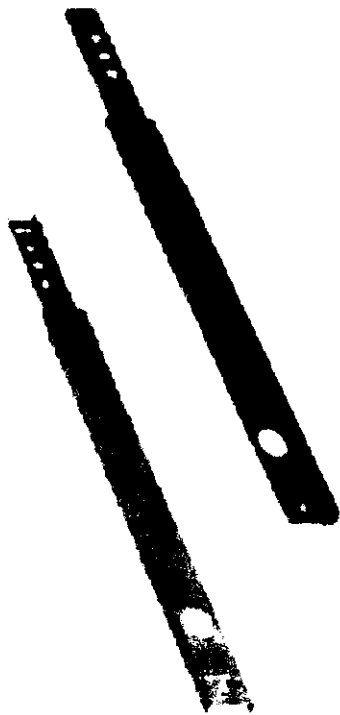
ต้องเกลดาขอบออกประมาณ 3 มม.

• การปรับ: 3 ทิศ

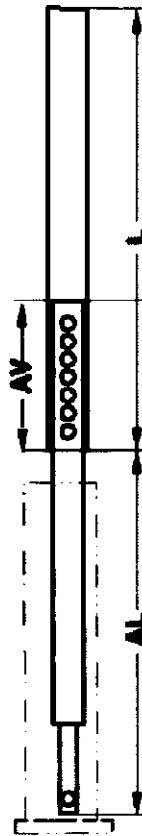
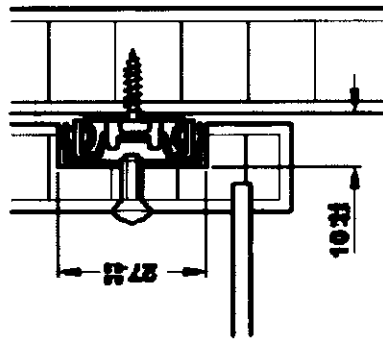
• การติดตั้ง: ติดตั้งด้วยสกรู

Single extension, load bearing capacity up to 20 kg

รางลิ้นชักตอนเดียว รับน้ำหนักได้ไม่เกิน 20 กก.



Installation การติดตั้ง



- Material: Steel
- Finish: Galvanized
- Material thickness: 1.2 mm
- Rail width 27 mm

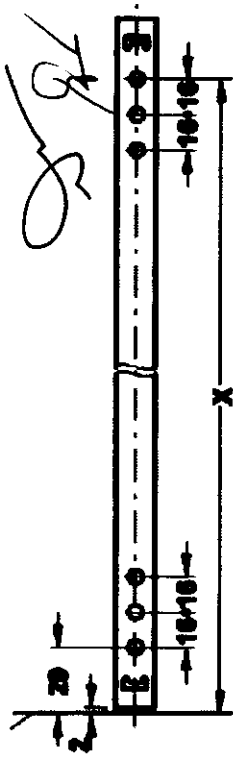
- วัสดุหนา: เหล็ก
- สี: กัลวาไนซ์
- วัสดุหนา: 1.2 มม
- รางลิ้นชักตอนเดียวกว้าง 27 มม.

Installation length L mm ความยาวราง L มม.	Extension length AL mm ระยะดึง AL มม.	Extension loss AV mm ระยะสูญเสีย AV มม.	Cat. No. รหัสสินค้า
310	212	98	420.61.011
450			420.61.010

Packing: 1 or 20 pairs
ขนาดบรรจุ: 1 หรือ 20 คู่

-Drilling pattern ขนาดรูเจาะ

Cabinet front edge
ขอบด้านหน้าของตู้



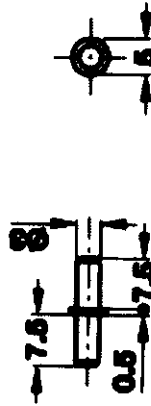
[Handwritten signature]

Connector Technology, Shelf Supports เทคโนโลยีตัวต่อ ปุ่มรับชั้น
Shelf Supports ปุ่มรับชั้น

Shelf supports made of steel
ปุ่มรับชั้นเหล็ก

For drilled hole Ø3 mm, load carrying capacity 60 kg

สำหรับรูเจาะ Ø3 มม. รับน้ำหนักได้ 60 กก.



Finish

Bright galvanized

สีกัลวาไนท์

Packing: 500 or 5,000 pcs.
ขนาดบรรจุ: 500 หรือ 5,000 ชิ้น

Cat. No.
หมายเลข

282.43.914

Handwritten signatures and initials.